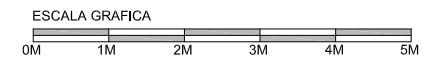
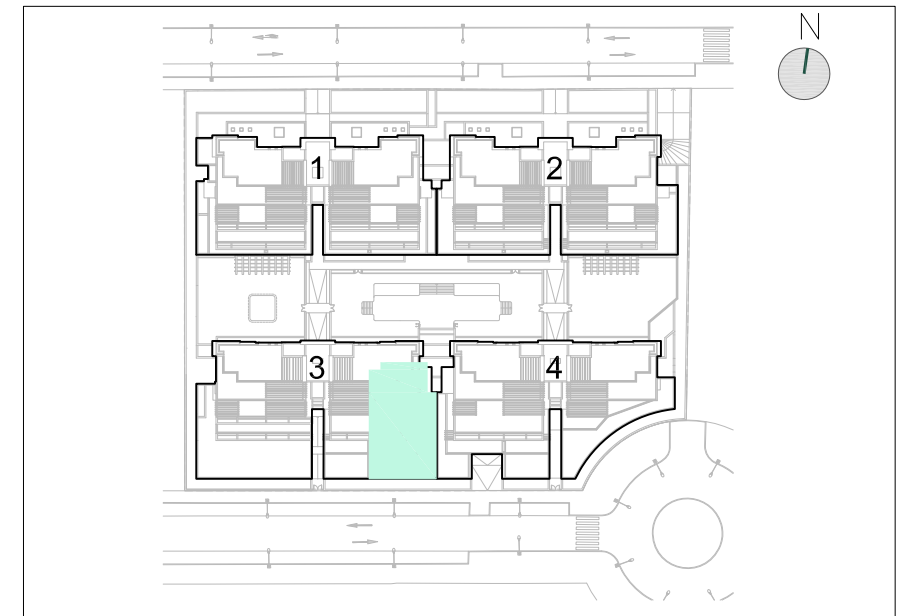
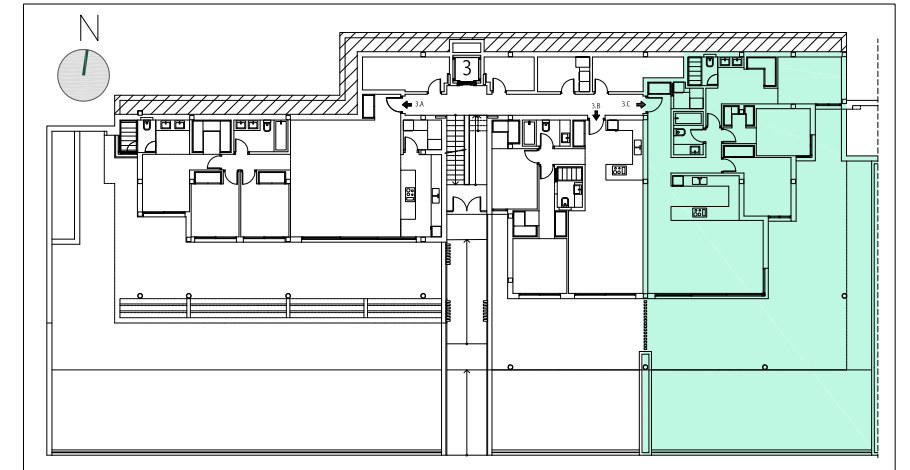
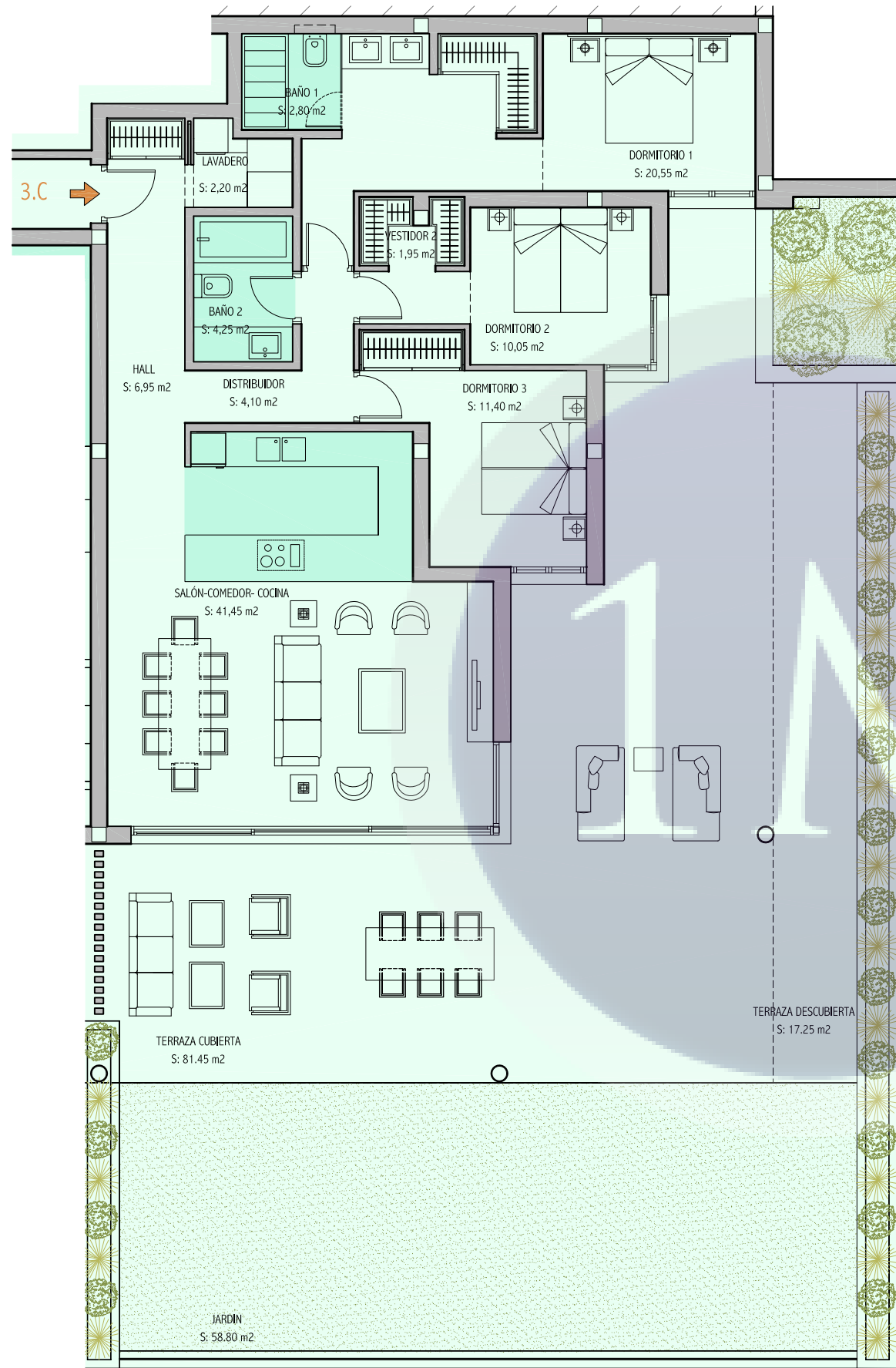


ALEXIA LIFE



BLOQUE 3. PLANTA BAJA VIVIENDA 3C

Superficie útil viv.	Superficie construida	Superficie terrazas cubiertas	Superficie terrazas descubiertas	Superficie total
105,70m ²	148,75m ²	82,96m ²	87,21m ²	318,92m ²

DECRETO 218/2005		m ²	
Superficie útil		116,27	
Superficie construida		318,92	

UBICACIÓN · CALIDAD · DISEÑO · EFICIENCIA

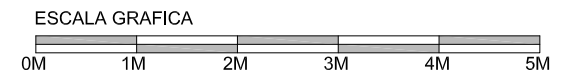
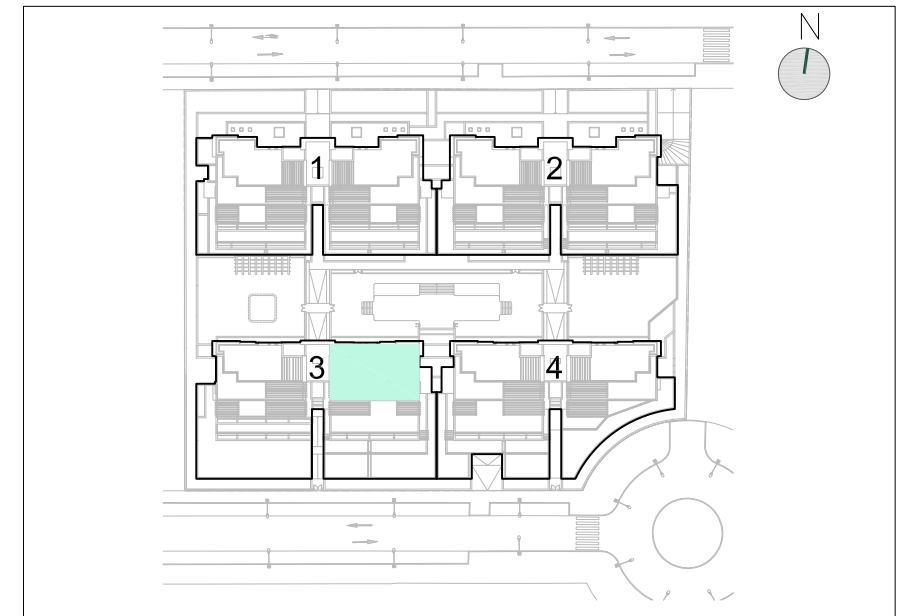
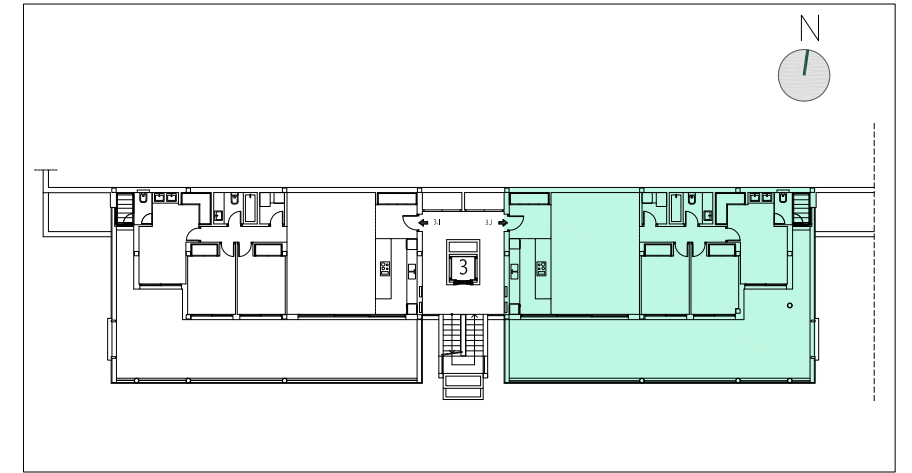
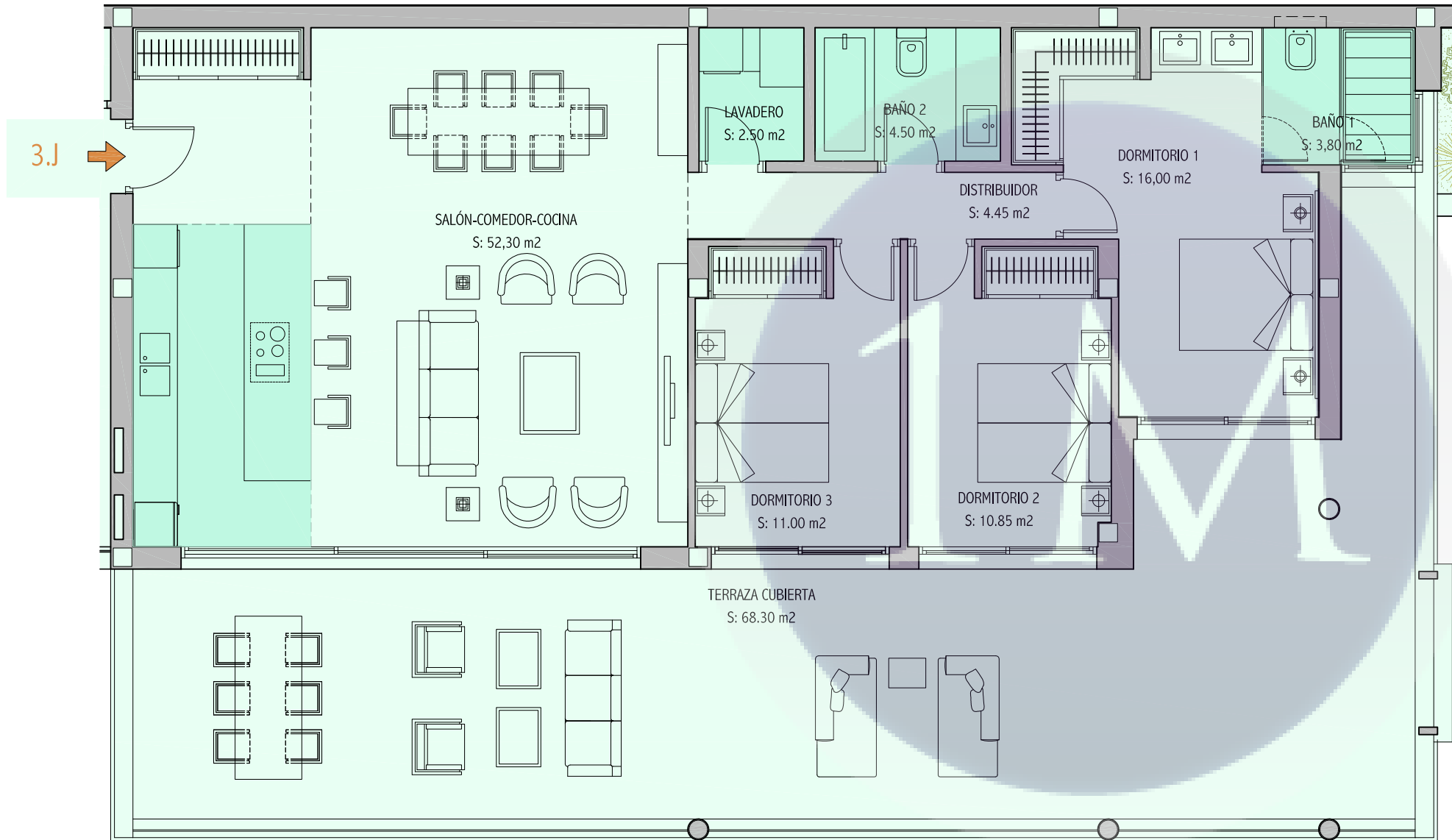
MÁS QUE CASAS

ALEXIA

PROYECTO DE 52 VIVIENDAS DE 2 - 3 Y 4 DORMITORIOS EN ESTEPONA - MÁLAGA

NOTA LEGAL: EL AMUEBLAMIENTO Y LA DECORACIÓN CONTENIDA EN EL PLANO NO ESTÁN INCLUIDAS EN EL PRECIO. LAS MEDIDAS CONTENIDAS EN EL PLANO SON APROXIMADAS PUDIENDO SUFRIR VARIACIONES DENTRO DE LAS TOLERANCIAS ADMITIDAS POR LA LEY, LA DIRECCIÓN FACULTATIVA DEL PROYECTO PODRÁ INTRODUCIR CAMBIOS O MODIFICACIONES POR EXIGENCIAS TÉCNICAS, LEGALES Y/O ADMINISTRATIVAS.

ALEXIA LIFE



BLOQUE 3. PLANTA TERCERA VIVIENDA 3J

Superficie útil viv.	Superficie construida	Superficie terrazas cubiertas	Superficie terrazas descubiertas	Superficie total
105,40m ²	146,13m ²	77,80m ²		223,93m ²

DECRETO 218/2005		m ²
Superficie útil		115,94
Superficie construida		223,93

UBICACIÓN · CALIDAD · DISEÑO · EFICIENCIA

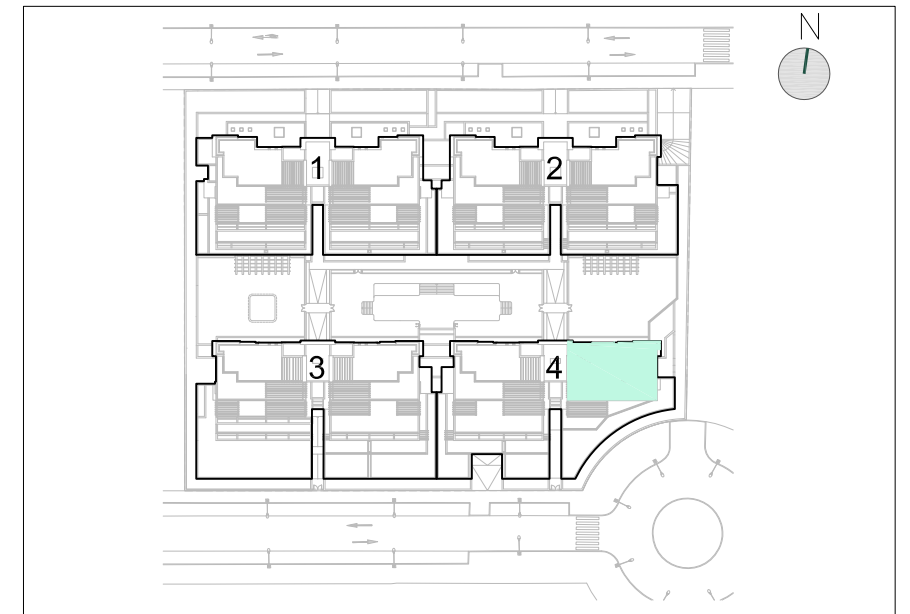
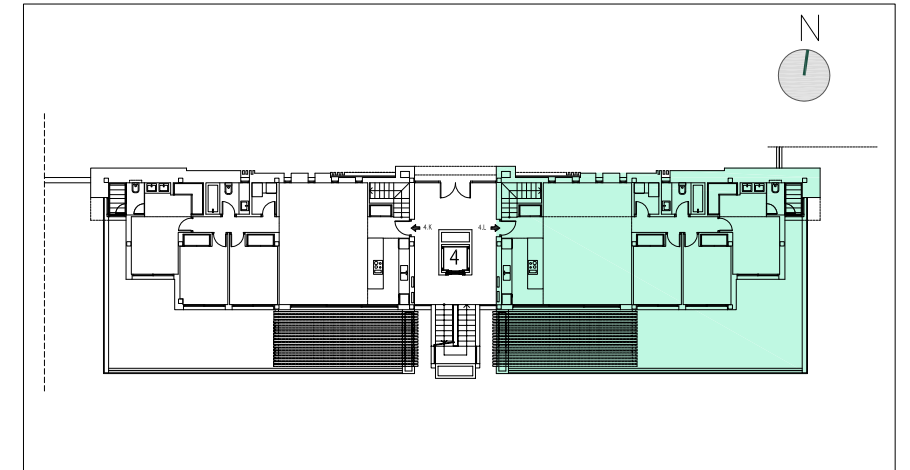
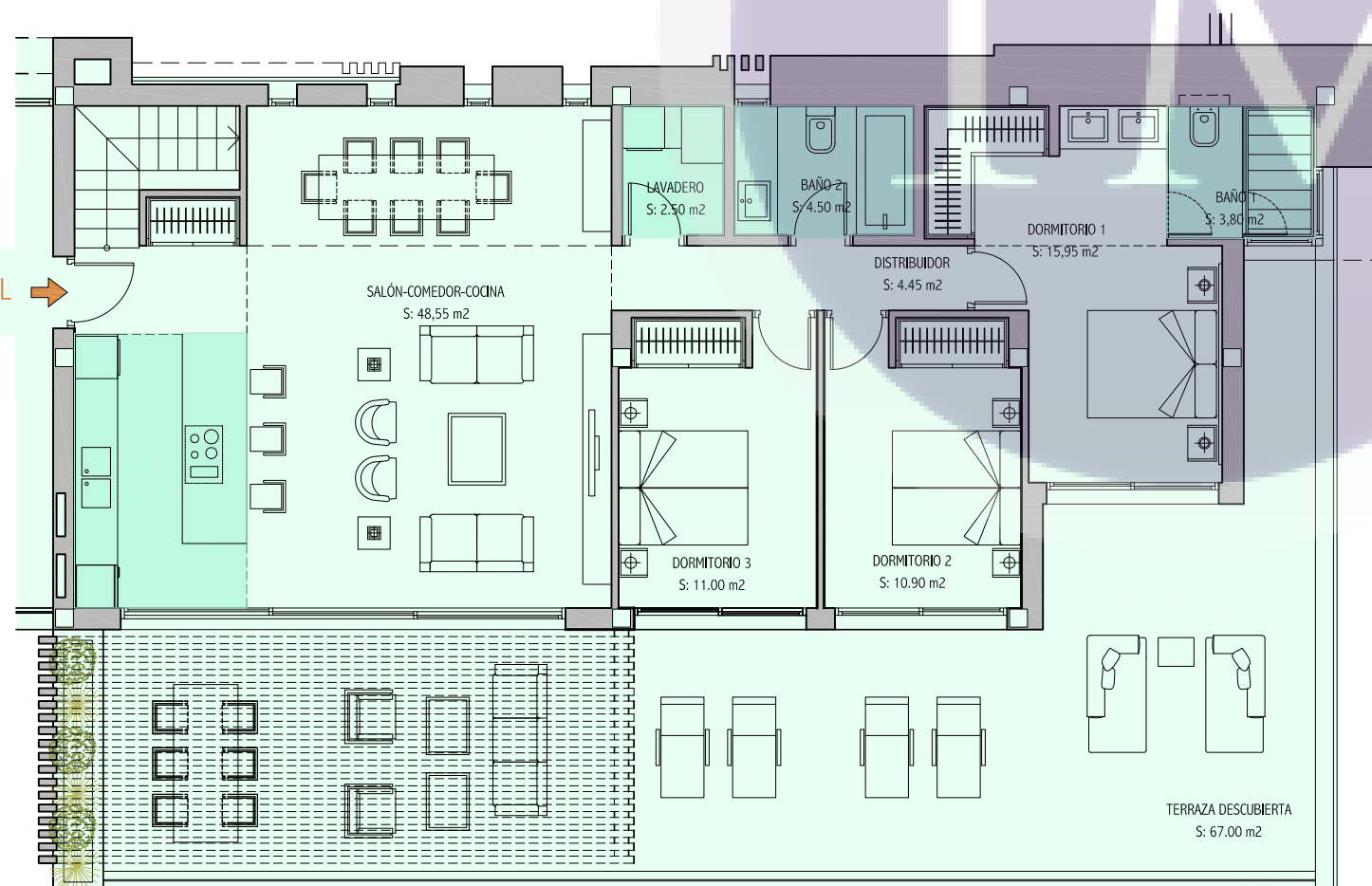
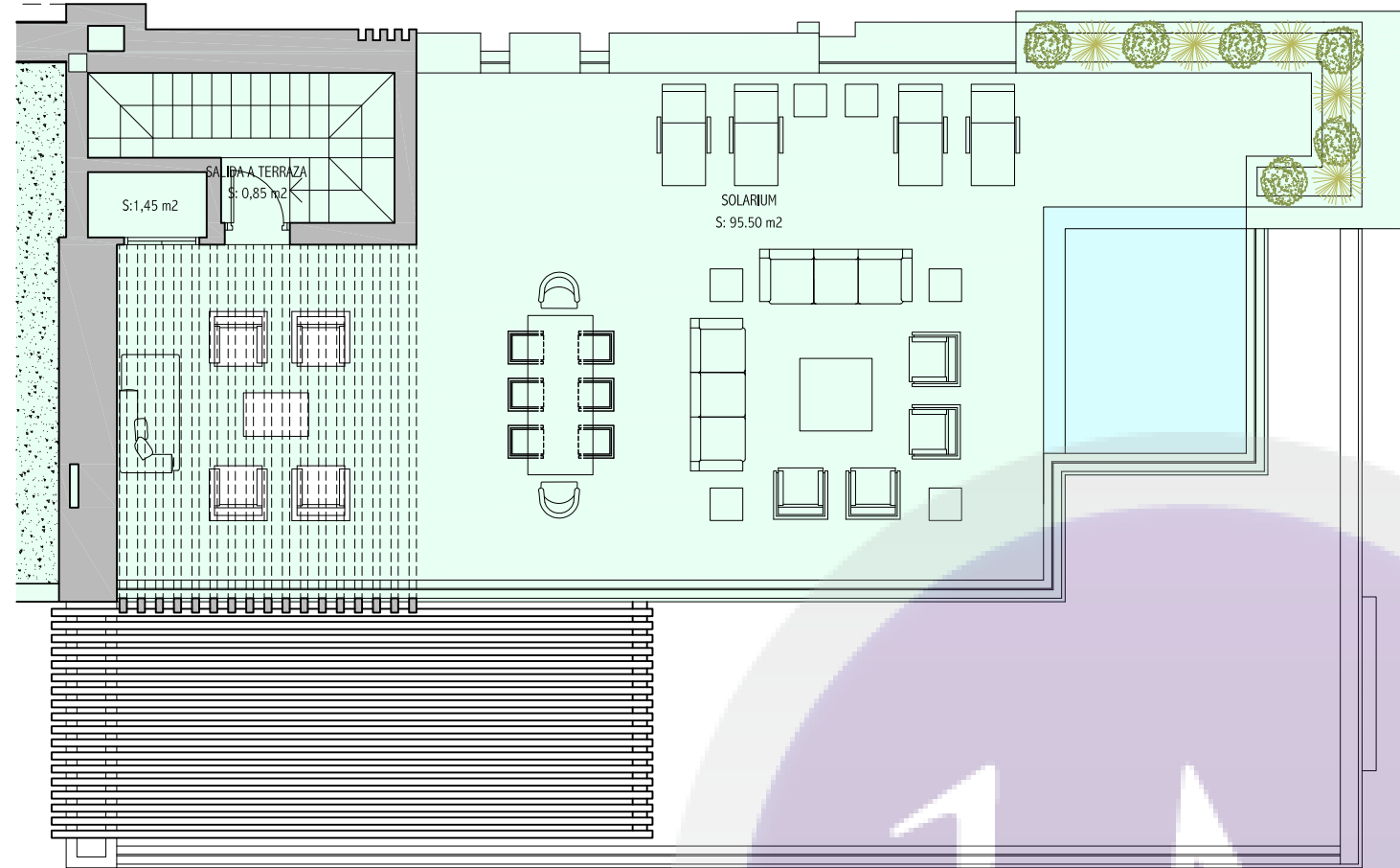
MÁS QUE CASAS

ALEXIA

PROYECTO DE 52 VIVIENDAS DE 2 - 3 Y 4 DORMITORIOS EN ESTEPONA - MÁLAGA

NOTA LEGAL: EL AMUEBLAMIENTO Y LA DECORACIÓN CONTENIDA EN EL PLANO NO ESTÁN INCLUIDAS EN EL PRECIO. LAS MEDIDAS CONTENIDAS EN EL PLANO SON APROXIMADAS PUDIENDO SUFRIR VARIACIONES DENTRO DE LAS TOLERANCIAS ADMITIDAS POR LA LEY, LA DIRECCIÓN FACULTATIVA DEL PROYECTO PODRÁ INTRODUCIR CAMBIOS O MODIFICACIONES POR EXIGENCIAS TÉCNICAS, LEGALES Y/O ADMINISTRATIVAS.

ALEXIA LIFE



ESCALA GRAFICA
0M 1M 2M 3M 4M 5M

BLOQUE 4. PLANTA CUARTA + SOLARIUM VIVIENDA 4L

Superficie útil viv.	Superficie construida	Superficie terrazas cubiertas	Superficie terrazas descubiertas	Superficie total
104,00m2	162,15m2		193,96m2	356,11m2

DECRETO 218/2005		m ²
Superficie útil		114,40
Superficie construida		356,11

UBICACIÓN · CALIDAD · DISEÑO · EFICIENCIA

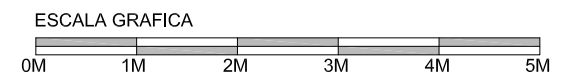
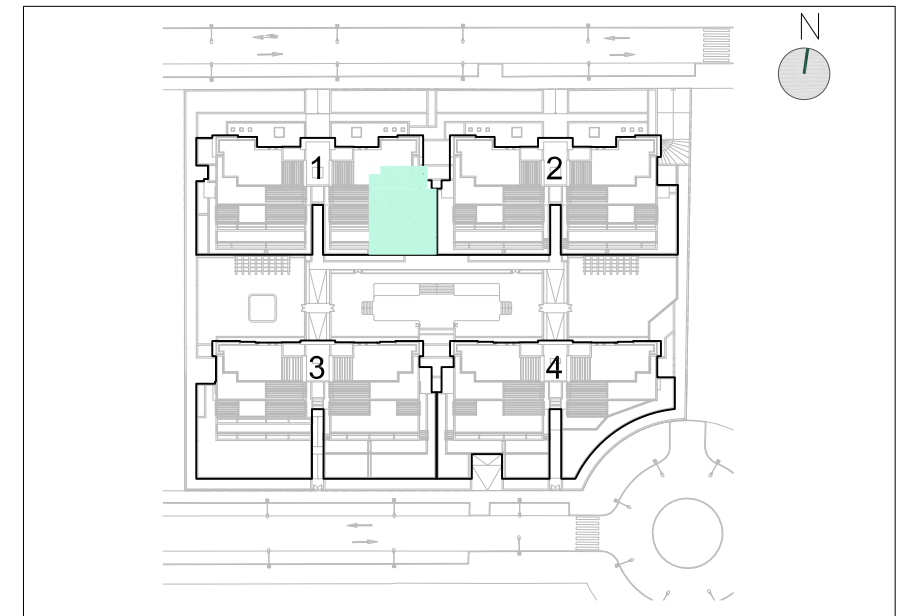
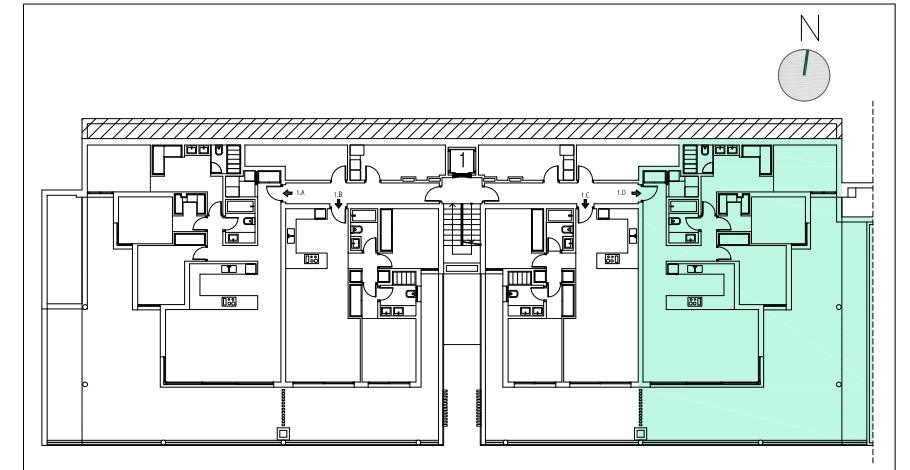
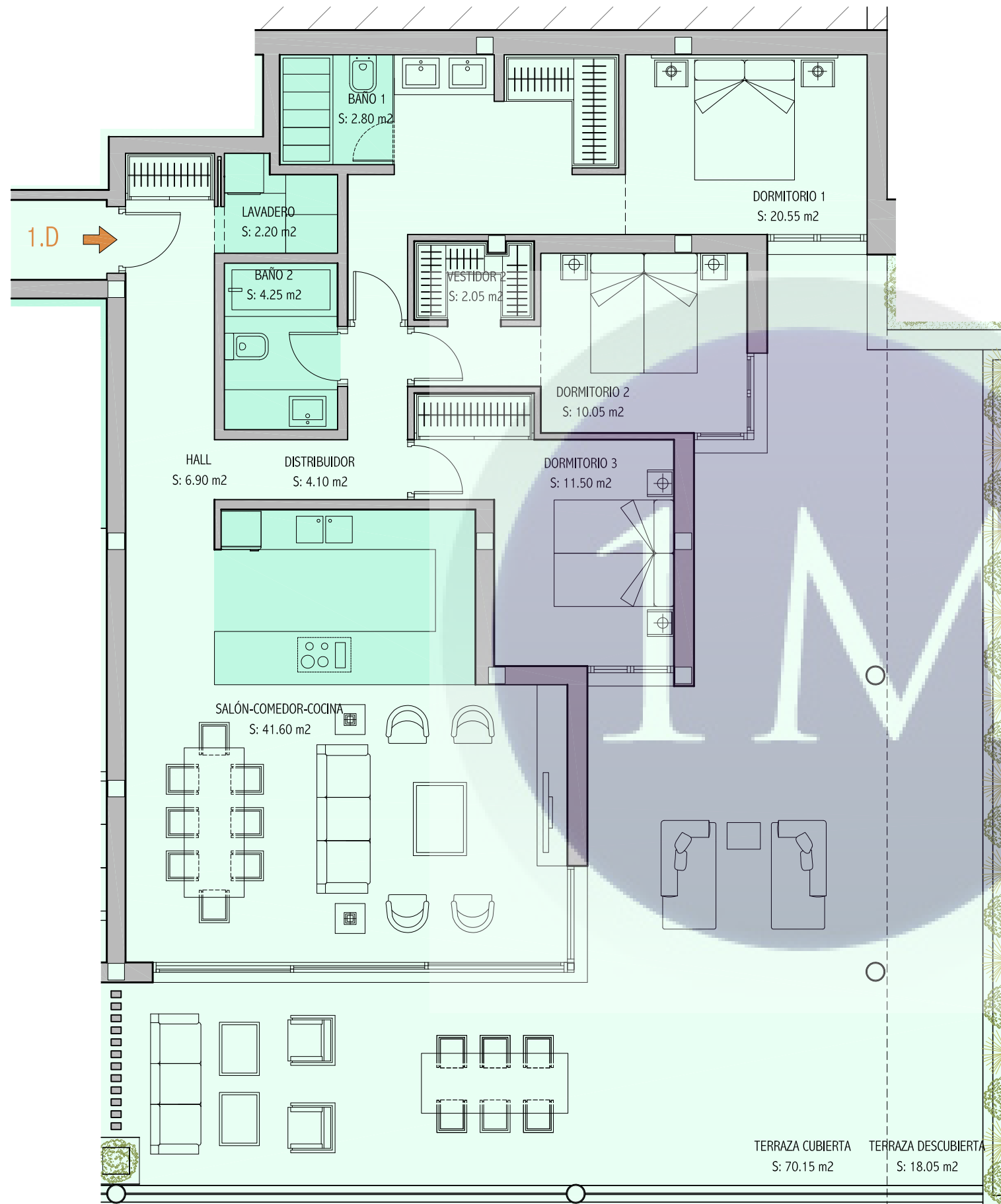
MÁS QUE CASAS

ALEXIA

PROYECTO DE 52 VIVIENDAS DE 2 - 3 Y 4 DORMITORIOS EN ESTEPONA - MÁLAGA

NOTA LEGAL: EL AMUEBLAMIENTO Y LA DECORACIÓN CONTENIDA EN EL PLANO NO ESTÁN INCLUIDAS EN EL PRECIO. LAS MEDIDAS CONTENIDAS EN EL PLANO SON APROXIMADAS PUDIENDO SUFRIR VARIACIONES DENTRO DE LAS TOLERANCIAS ADMITIDAS POR LA LEY, LA DIRECCIÓN FACULTATIVA DEL PROYECTO PODRÁ INTRODUCIR CAMBIOS O MODIFICACIONES POR EXIGENCIAS TÉCNICAS, LEGALES Y/O ADMINISTRATIVAS.

ALEXIA LIFE



BLOQUE 1. PLANTA BAJA VIVIENDA 1D

Superficie útil viv.	Superficie construida	Superficie terrazas cubiertas	Superficie terrazas descubiertas	Superficie total
106,00m ²	151,97m ²	74,26m ²	23,52m ²	249,75m ²

DECRETO 218/2005		m ²
Superficie útil		116,60
Superficie construida		249,75

UBICACIÓN · CALIDAD · DISEÑO · EFICIENCIA

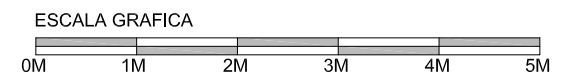
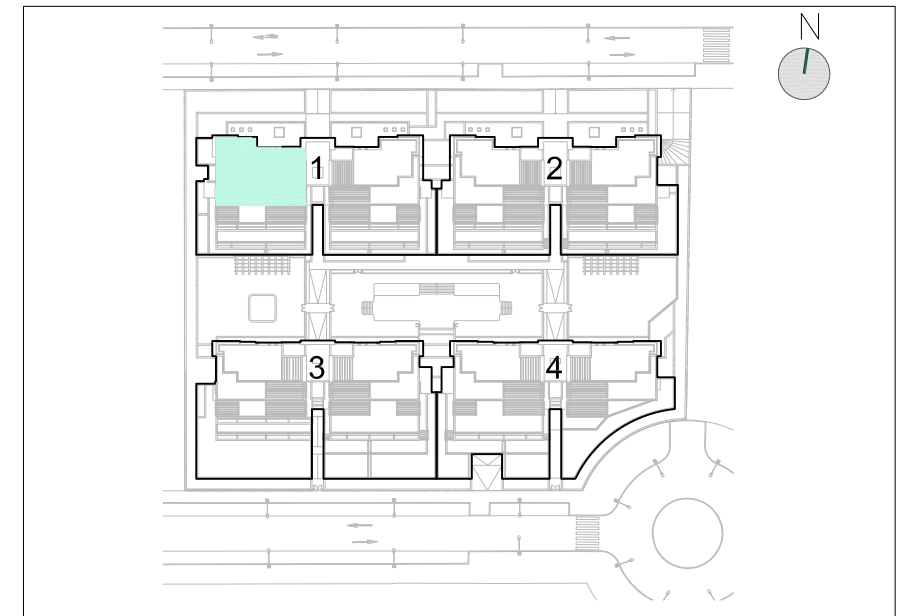
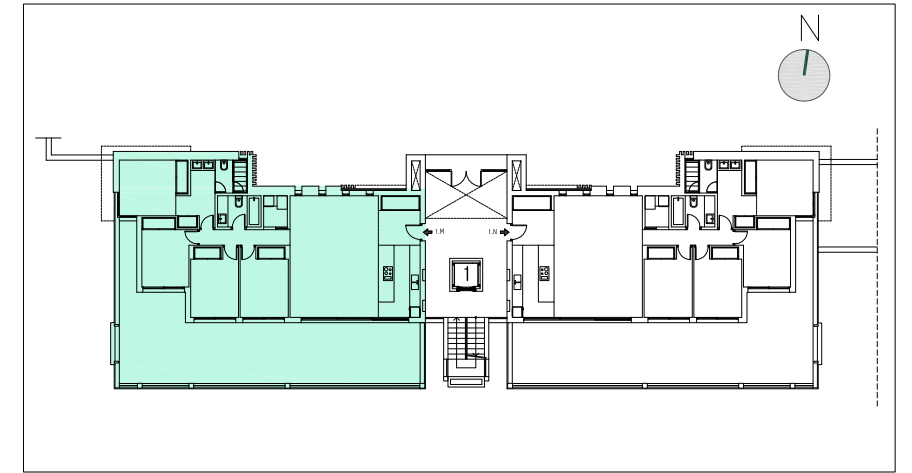
MÁS QUE CASAS

ALEXIA

PROYECTO DE 52 VIVIENDAS DE 2 - 3 Y 4 DORMITORIOS EN ESTEPONA - MÁLAGA

NOTA LEGAL: EL AMUEBLAMIENTO Y LA DECORACIÓN CONTENIDA EN EL PLANO NO ESTÁN INCLUIDAS EN EL PRECIO. LAS MEDIDAS CONTENIDAS EN EL PLANO SON APROXIMADAS PUDIENDO SUFRIR VARIACIONES DENTRO DE LAS TOLERANCIAS ADMITIDAS POR LA LEY, LA DIRECCIÓN FACULTATIVA DEL PROYECTO PODRÁ INTRODUCIR CAMBIOS O MODIFICACIONES POR EXIGENCIAS TÉCNICAS, LEGALES Y/O ADMINISTRATIVAS.

ALEXIA LIFE



BLOQUE 1. PLANTA CUARTA VIVIENDA 1M

Superficie útil viv.	Superficie construida	Superficie terrazas cubiertas	Superficie terrazas descubiertas	Superficie total
118,55m ²	171,47m ²	80,50m ²		251,97m ²

DECRETO 218/2005		m ²
Superficie útil		130,40
Superficie construida		251,97

UBICACIÓN · CALIDAD · DISEÑO · EFICIENCIA

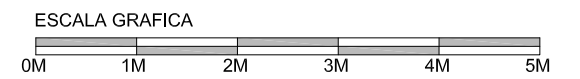
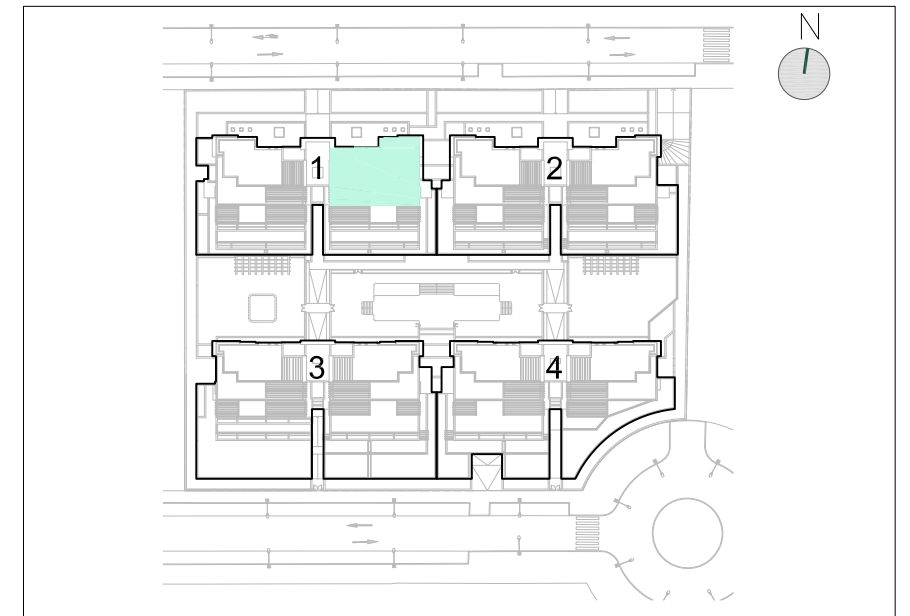
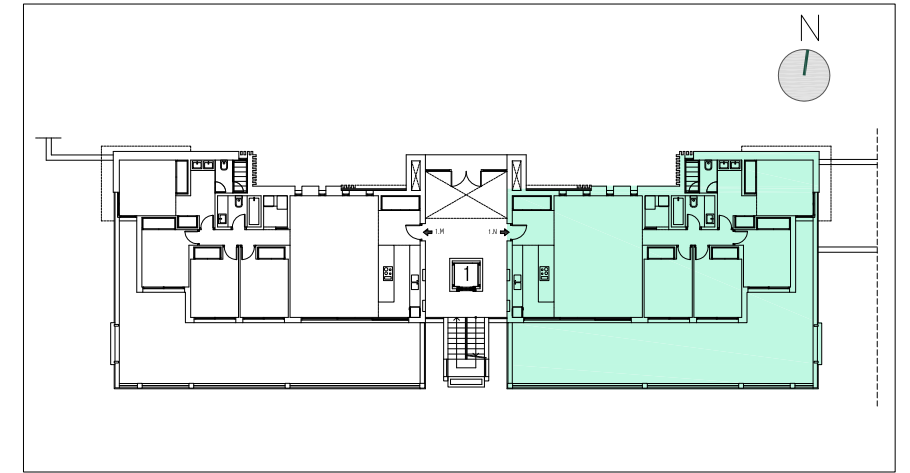
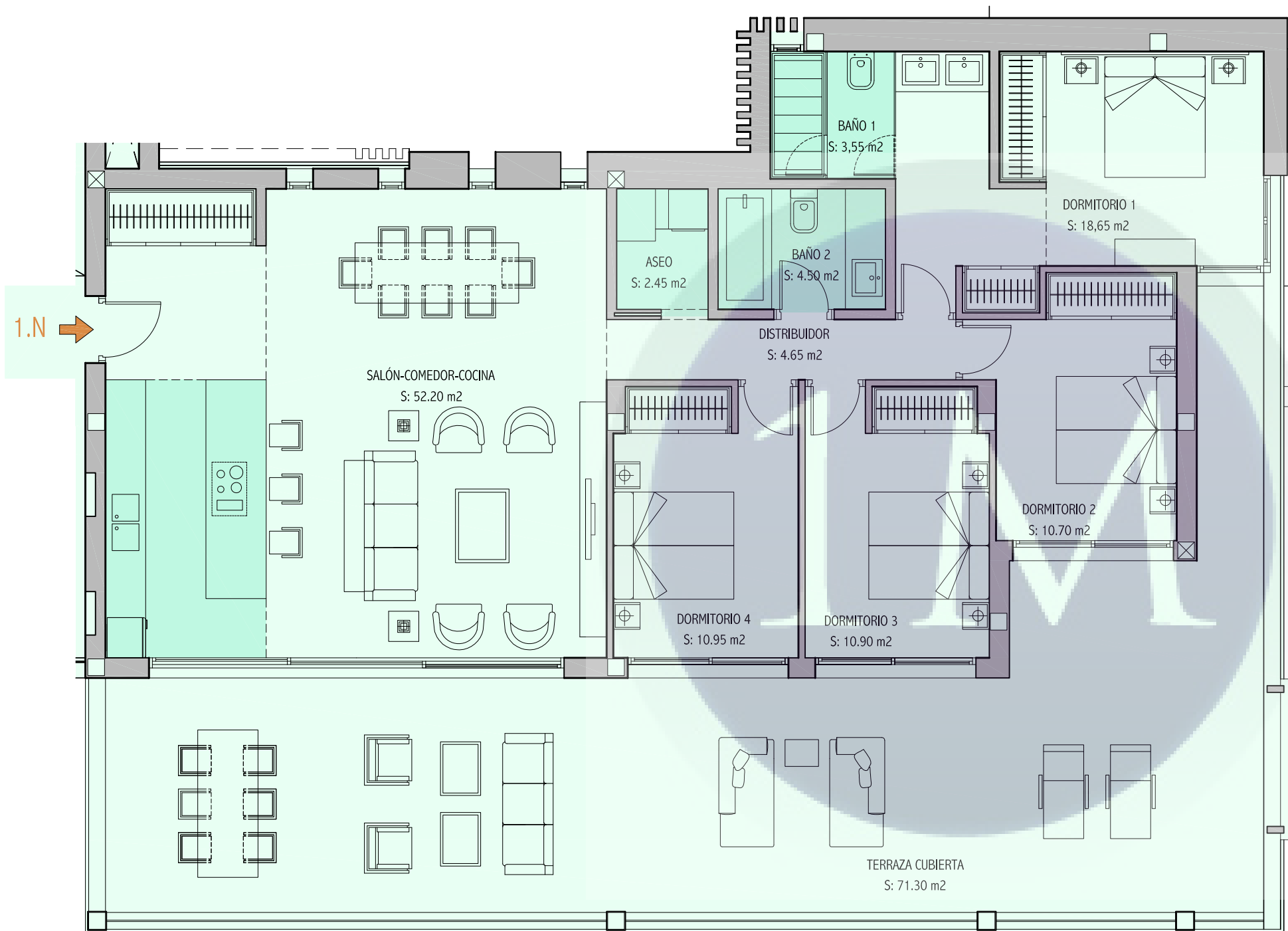
MÁS QUE CASAS

ALEXIA

PROYECTO DE 52 VIVIENDAS DE 2 - 3 Y 4 DORMITORIOS EN ESTEPONA - MÁLAGA

NOTA LEGAL: EL AMUEBLAMIENTO Y LA DECORACIÓN CONTENIDA EN EL PLANO NO ESTÁN INCLUIDAS EN EL PRECIO. LAS MEDIDAS CONTENIDAS EN EL PLANO SON APROXIMADAS PUDIENDO SUFRIR VARIACIONES DENTRO DE LAS TOLERANCIAS ADMITIDAS POR LA LEY, LA DIRECCIÓN FACULTATIVA DEL PROYECTO PODRÁ INTRODUCIR CAMBIOS O MODIFICACIONES POR EXIGENCIAS TÉCNICAS, LEGALES Y/O ADMINISTRATIVAS.

ALEXIA LIFE



BLOQUE 1. PLANTA CUARTA VIVIENDA 1N

Superficie útil viv.	Superficie construida	Superficie terrazas cubiertas	Superficie terrazas descubiertas	Superficie total
118,55m ²	171,47m ²	80,50m ²		251,97m ²

DECRETO 218/2005		m ²
Superficie útil		130,40
Superficie construida		251,97

UBICACIÓN · CALIDAD · DISEÑO · EFICIENCIA

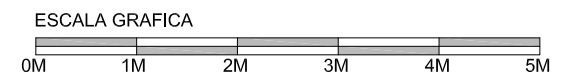
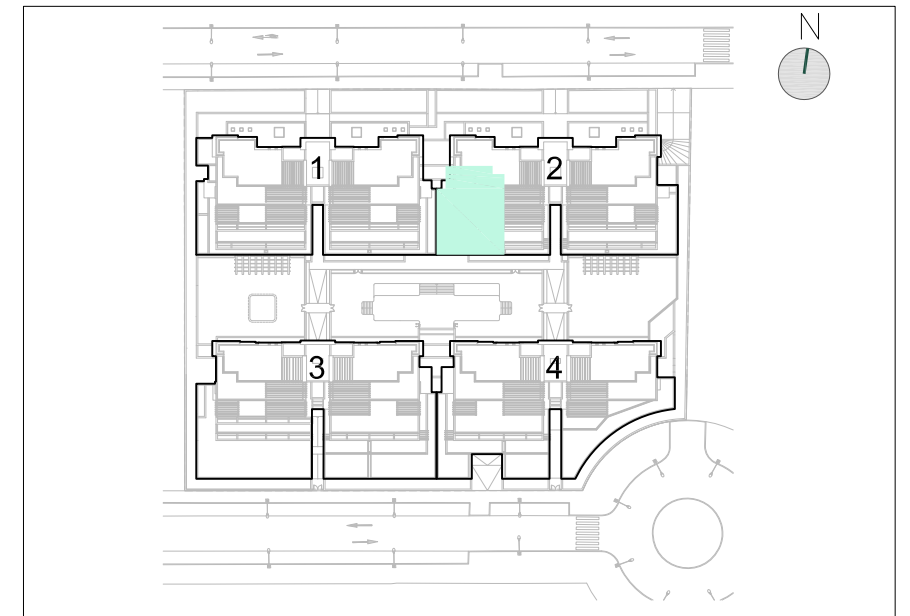
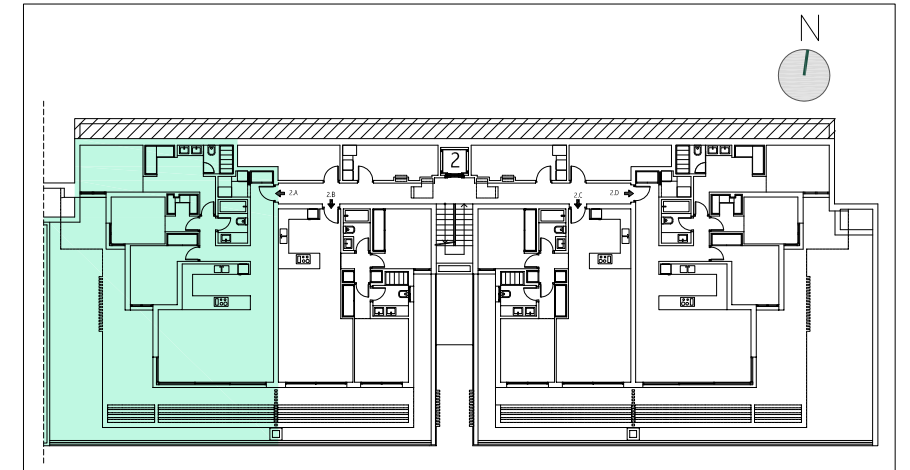
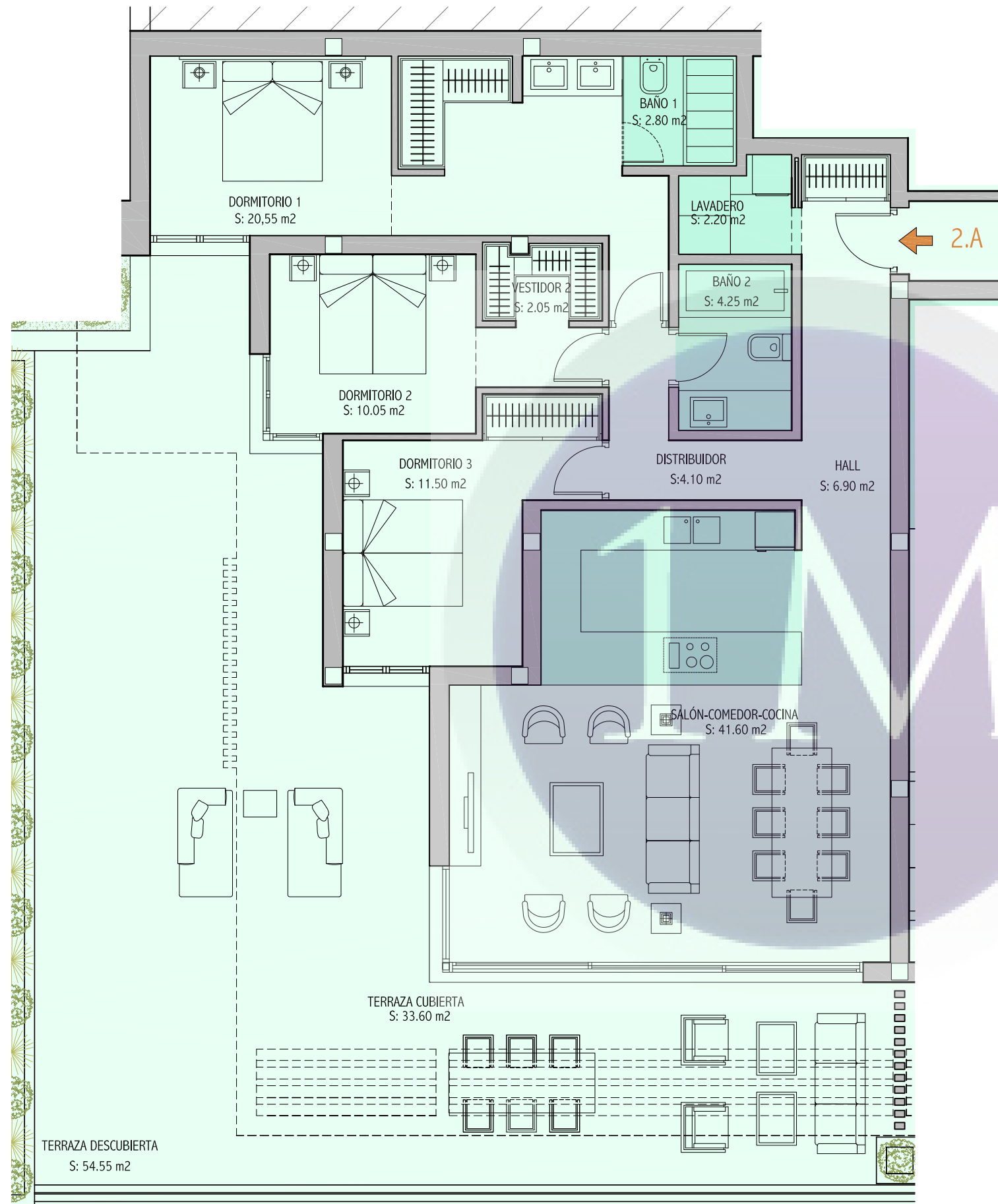
MÁS QUE CASAS

ALEXIA

PROYECTO DE 52 VIVIENDAS DE 2 - 3 Y 4 DORMITORIOS EN ESTEPONA - MÁLAGA

NOTA LEGAL: EL AMUEBLAMIENTO Y LA DECORACIÓN CONTENIDA EN EL PLANO NO ESTÁN INCLUIDAS EN EL PRECIO. LAS MEDIDAS CONTENIDAS EN EL PLANO SON APROXIMADAS PUDIENDO SUFRIR VARIACIONES DENTRO DE LAS TOLERANCIAS ADMITIDAS POR LA LEY, LA DIRECCIÓN FACULTATIVA DEL PROYECTO PODRÁ INTRODUCIR CAMBIOS O MODIFICACIONES POR EXIGENCIAS TÉCNICAS, LEGALES Y/O ADMINISTRATIVAS.

ALEXIA LIFE



BLOQUE 2. PLANTA BAJA VIVIENDA 2A

Superficie útil viv.	Superficie construida	Superficie terrazas cubiertas	Superficie terrazas descubiertas	Superficie total
106,00m ²	151,58m ²	34,26m ²	63,53m ²	249,37m ²

DECRETO 218/2005		m ²
Superficie útil		116,60
Superficie construida		249,37

UBICACIÓN · CALIDAD · DISEÑO · EFICIENCIA

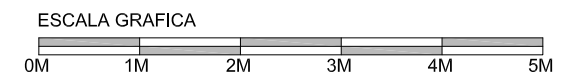
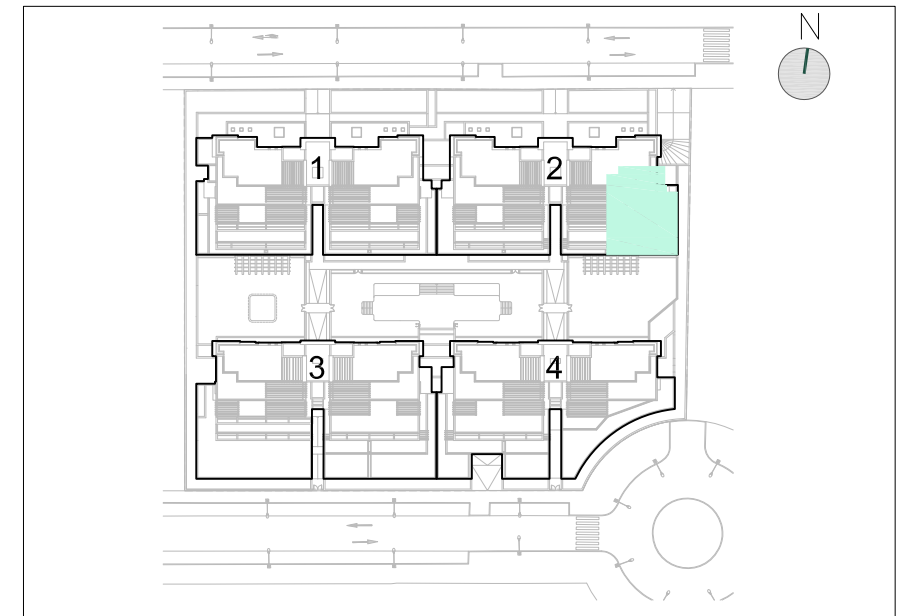
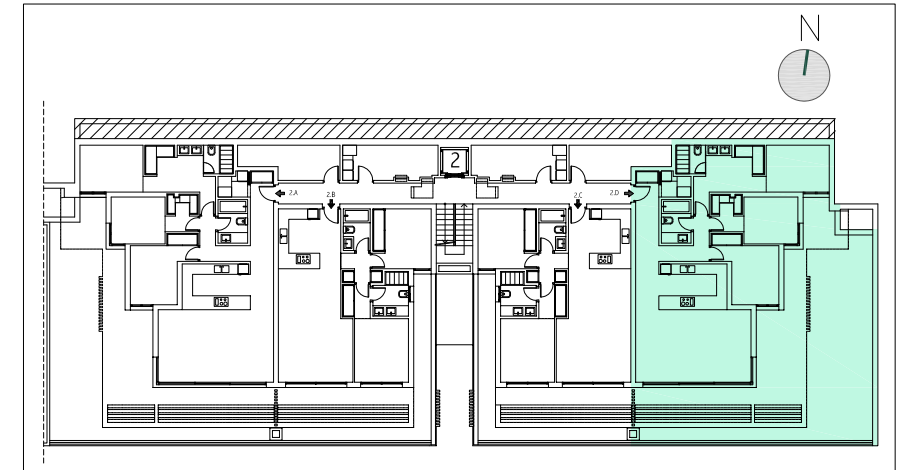
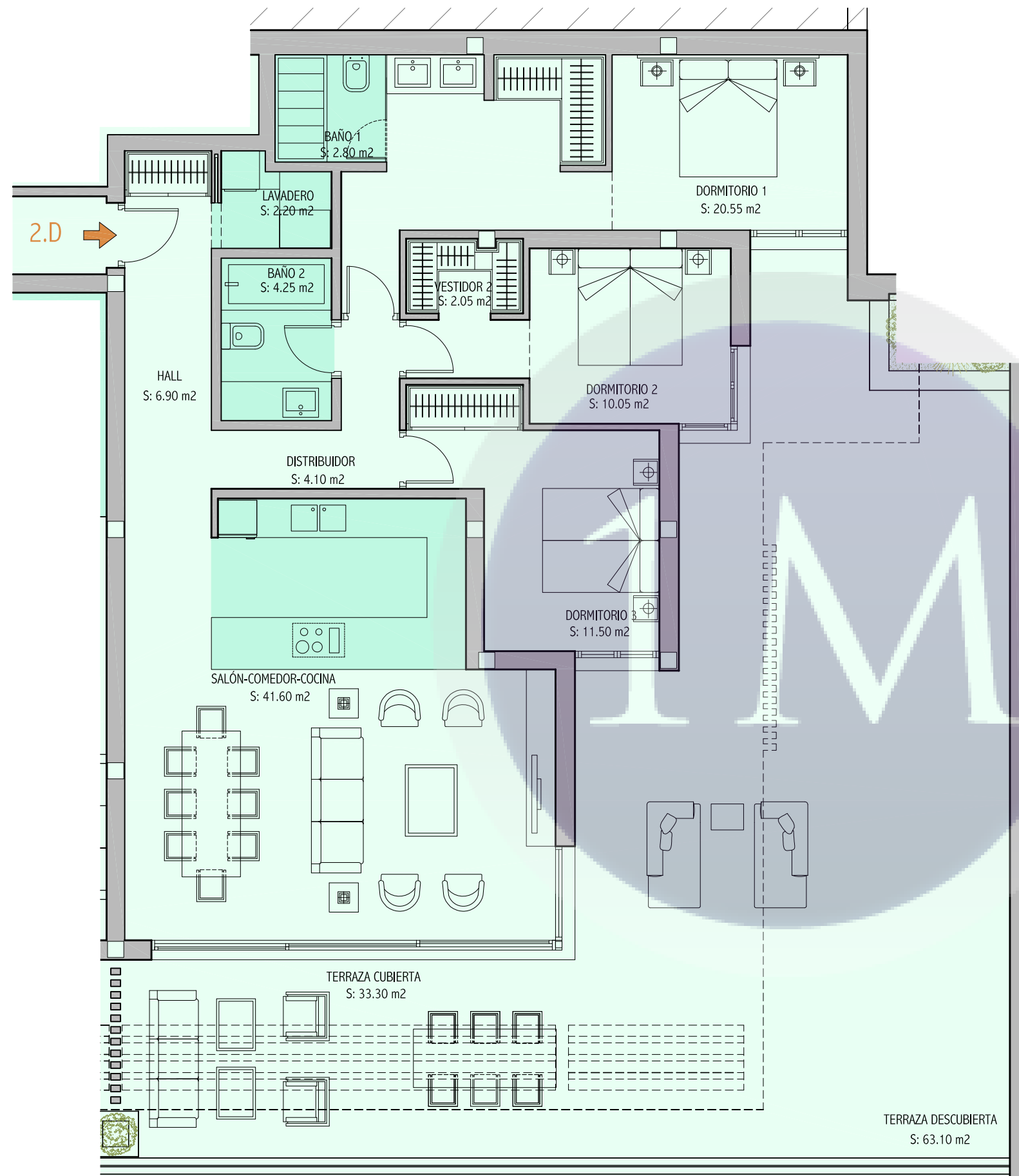
MÁS QUE CASAS

ALEXIA

PROYECTO DE 52 VIVIENDAS DE 2 - 3 Y 4 DORMITORIOS EN ESTEPONA - MÁLAGA

NOTA LEGAL: EL AMUEBLAMIENTO Y LA DECORACIÓN CONTENIDA EN EL PLANO NO ESTÁN INCLUIDAS EN EL PRECIO. LAS MEDIDAS CONTENIDAS EN EL PLANO SON APROXIMADAS PUDIENDO SUFRIR VARIACIONES DENTRO DE LAS TOLERANCIAS ADMITIDAS POR LA LEY, LA DIRECCIÓN FACULTATIVA DEL PROYECTO PODRÁ INTRODUCIR CAMBIOS O MODIFICACIONES POR EXIGENCIAS TÉCNICAS, LEGALES Y/O ADMINISTRATIVAS.

ALEXIA LIFE



BLOQUE 2. PLANTA BAJA VIVIENDA 2D

Superficie útil viv.	Superficie construida	Superficie terrazas cubiertas	Superficie terrazas descubiertas	Superficie total
106,00m ²	151,58m ²	34,07m ²	67,90m ²	253,55m ²

DECRETO 218/2005		m ²
Superficie útil		116,60
Superficie construida		253,55

UBICACIÓN · CALIDAD · DISEÑO · EFICIENCIA

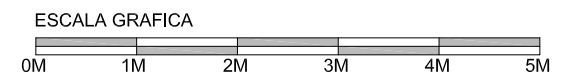
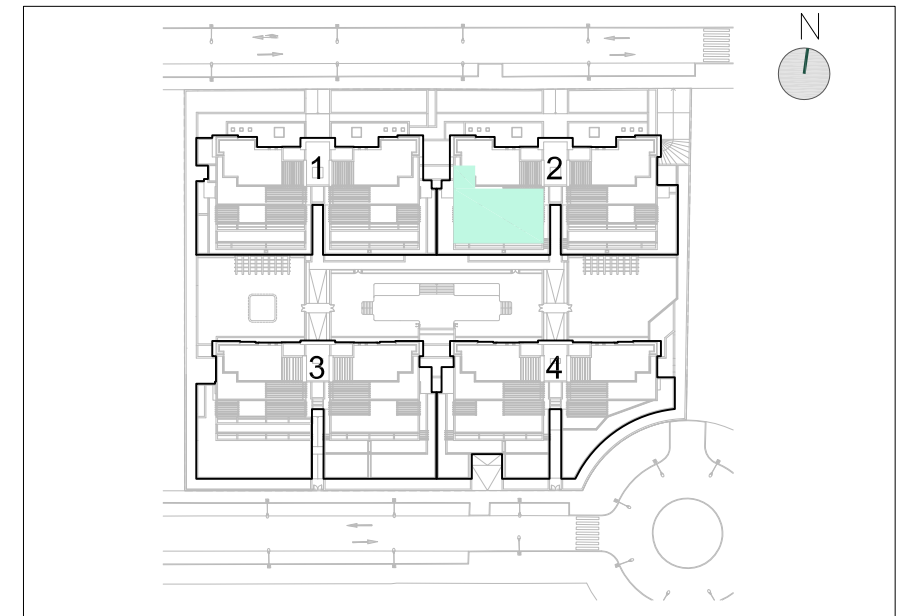
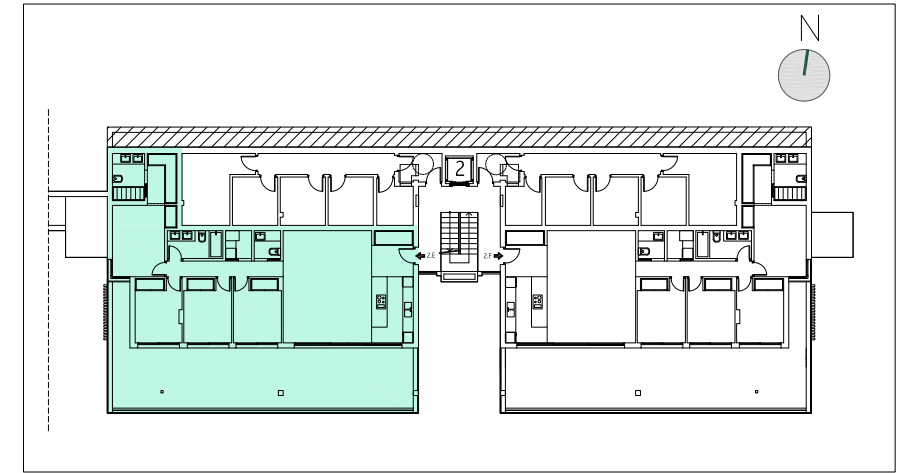
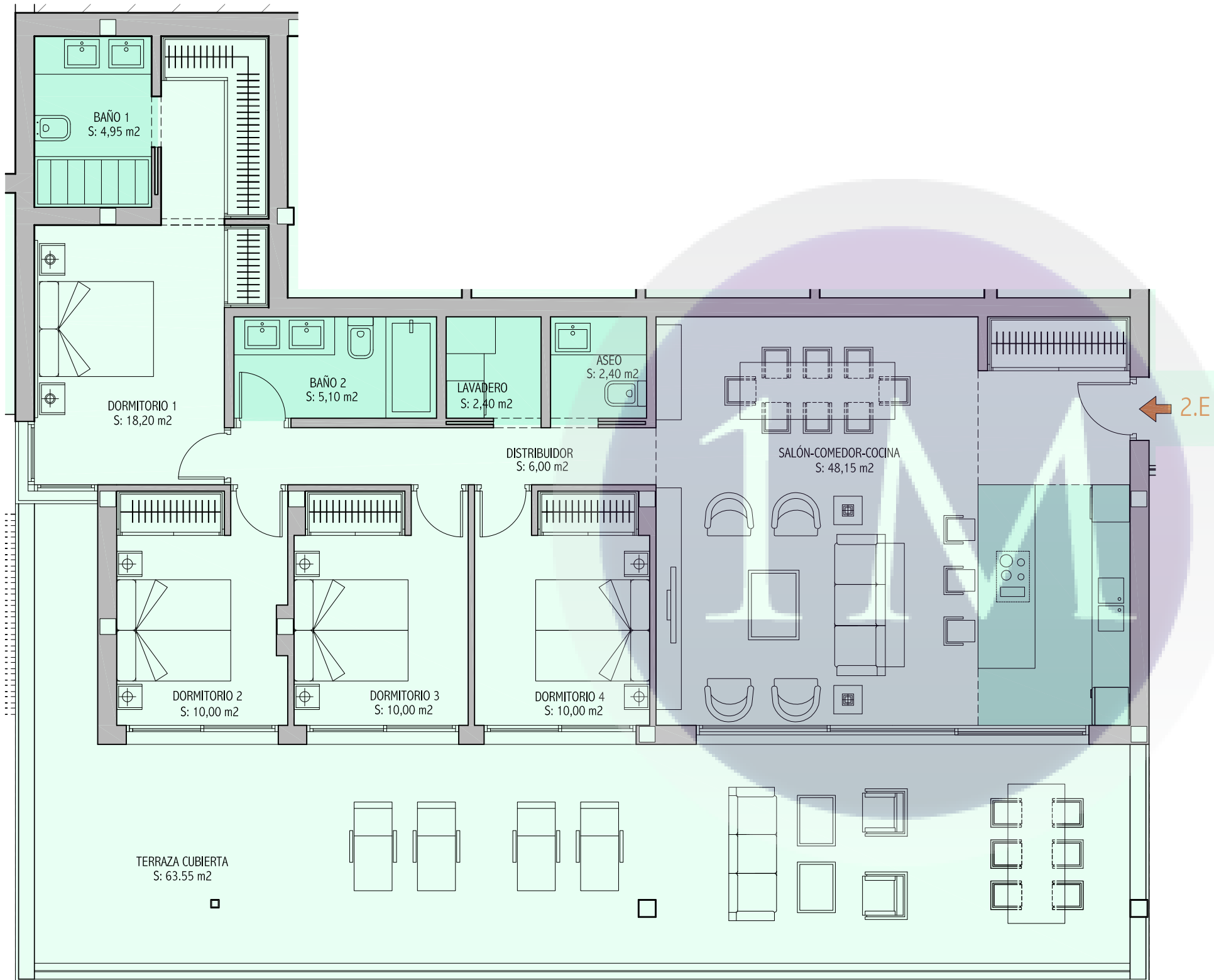
MÁS QUE CASAS

ALEXIA

PROYECTO DE 52 VIVIENDAS DE 2 - 3 Y 4 DORMITORIOS EN ESTEPONA - MÁLAGA

NOTA LEGAL: EL AMUEBLAMIENTO Y LA DECORACIÓN CONTENIDA EN EL PLANO NO ESTÁN INCLUIDAS EN EL PRECIO. LAS MEDIDAS CONTENIDAS EN EL PLANO SON APROXIMADAS PUDIENDO SUFRIR VARIACIONES DENTRO DE LAS TOLERANCIAS ADMITIDAS POR LA LEY, LA DIRECCIÓN FACULTATIVA DEL PROYECTO PODRÁ INTRODUCIR CAMBIOS O MODIFICACIONES POR EXIGENCIAS TÉCNICAS, LEGALES Y/O ADMINISTRATIVAS.

ALEXIA LIFE



BLOQUE 2. PLANTA PRIMERA VIVIENDA 2E

Superficie útil viv.	Superficie construida	Superficie terrazas cubiertas	Superficie terrazas descubiertas	Superficie total
117,15m ²	166,10m ²	72,16m ²		238,26m ²

DECRETO 218/2005		m ²
Superficie útil		128,86
Superficie construida		238,26

UBICACIÓN · CALIDAD · DISEÑO · EFICIENCIA

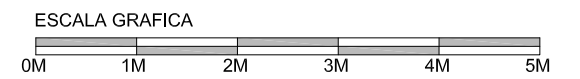
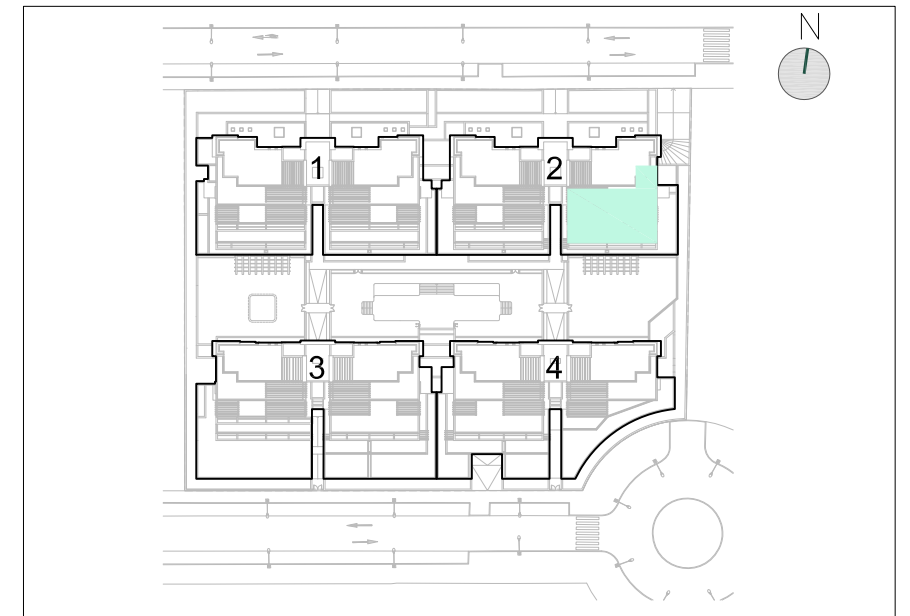
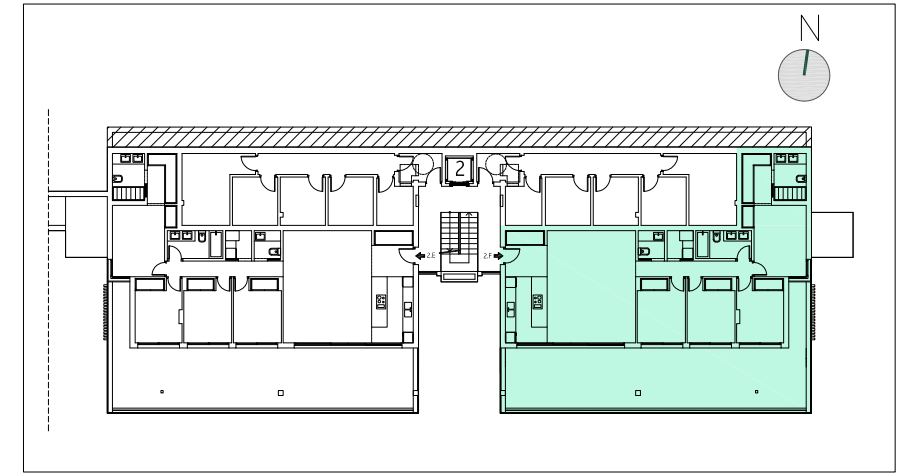
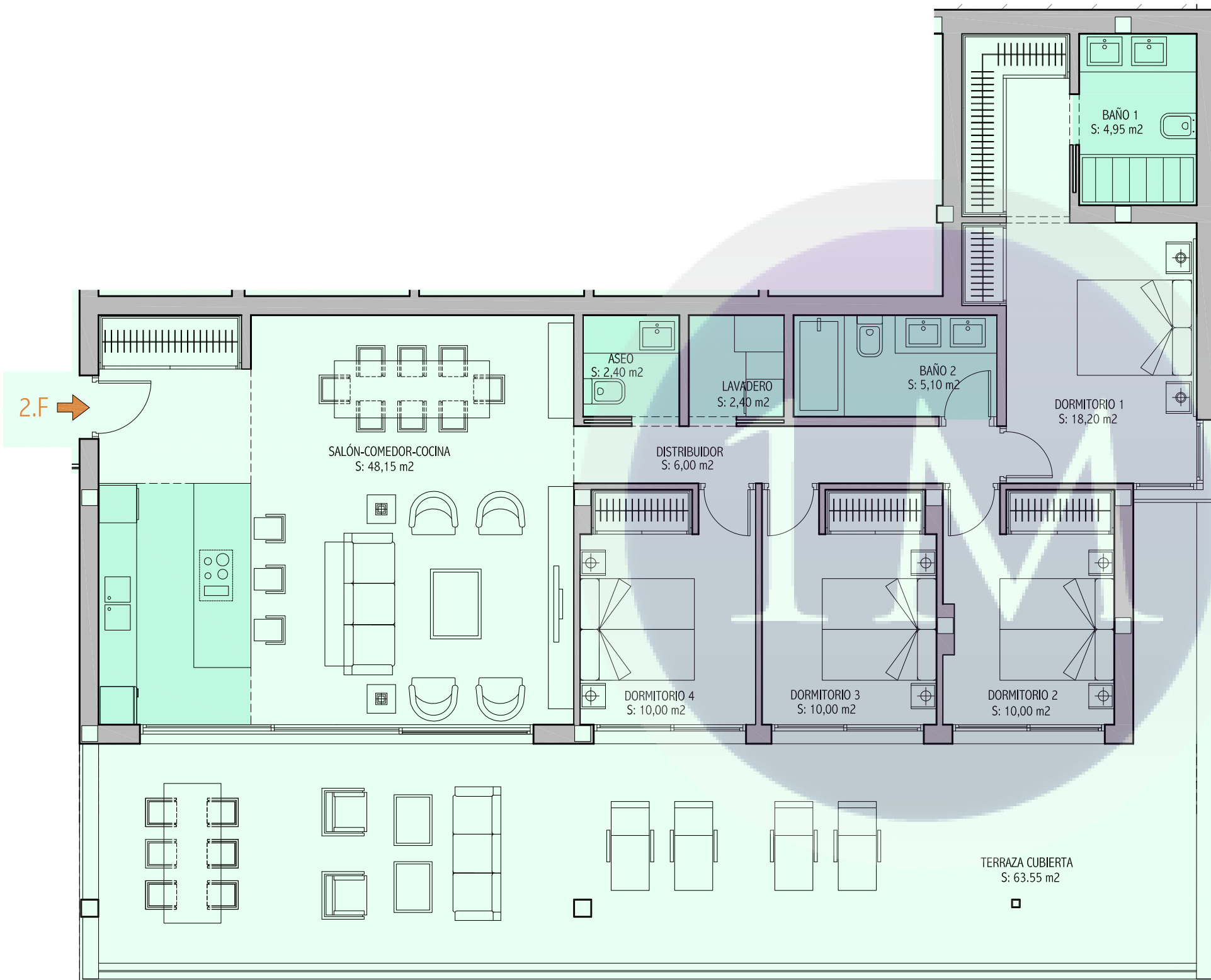
MÁS QUE CASAS

ALEXIA

PROYECTO DE 52 VIVIENDAS DE 2 - 3 Y 4 DORMITORIOS EN ESTEPONA - MÁLAGA

NOTA LEGAL: EL AMUEBLAMIENTO Y LA DECORACIÓN CONTENIDA EN EL PLANO NO ESTÁN INCLUIDAS EN EL PRECIO. LAS MEDIDAS CONTENIDAS EN EL PLANO SON APROXIMADAS PUDIENDO SUFRIR VARIACIONES DENTRO DE LAS TOLERANCIAS ADMITIDAS POR LA LEY, LA DIRECCIÓN FACULTATIVA DEL PROYECTO PODRÁ INTRODUCIR CAMBIOS O MODIFICACIONES POR EXIGENCIAS TÉCNICAS, LEGALES Y/O ADMINISTRATIVAS.

ALEXIA LIFE



BLOQUE 2. PLANTA PRIMERA VIVIENDA 2F

Superficie útil viv.	Superficie construida	Superficie terrazas cubiertas	Superficie terrazas descubiertas	Superficie total
117,15m ²	166,10m ²	72,16m ²		238,26m ²

DECRETO 218/2005		m ²
Superficie útil		128,86
Superficie construida		238,26

UBICACIÓN · CALIDAD · DISEÑO · EFICIENCIA

MÁS QUE CASAS

ALEXIA

PROYECTO DE 52 VIVIENDAS DE 2 - 3 Y 4 DORMITORIOS EN ESTEPONA - MÁLAGA

NOTA LEGAL: EL AMUEBLAMIENTO Y LA DECORACIÓN CONTENIDA EN EL PLANO NO ESTÁN INCLUIDAS EN EL PRECIO. LAS MEDIDAS CONTENIDAS EN EL PLANO SON APROXIMADAS PUDIENDO SUFRIR VARIACIONES DENTRO DE LAS TOLERANCIAS ADMITIDAS POR LA LEY, LA DIRECCIÓN FACULTATIVA DEL PROYECTO PODRÁ INTRODUCIR CAMBIOS O MODIFICACIONES POR EXIGENCIAS TÉCNICAS, LEGALES Y/O ADMINISTRATIVAS.