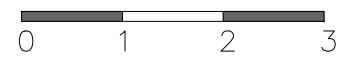
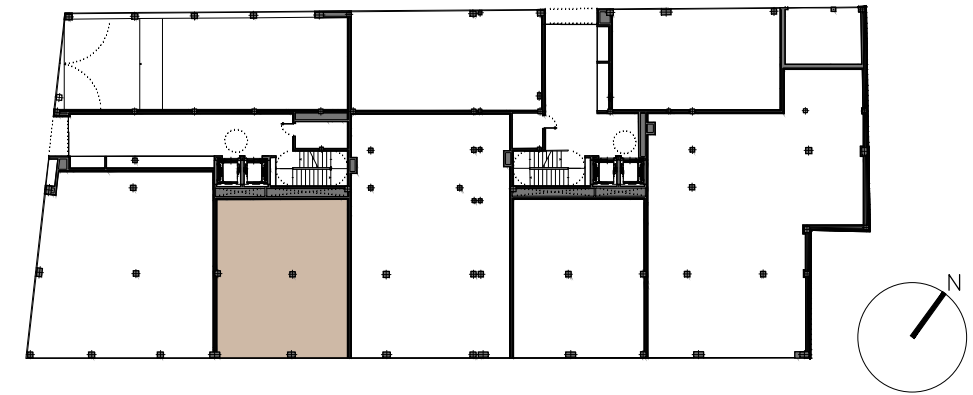


Local 1

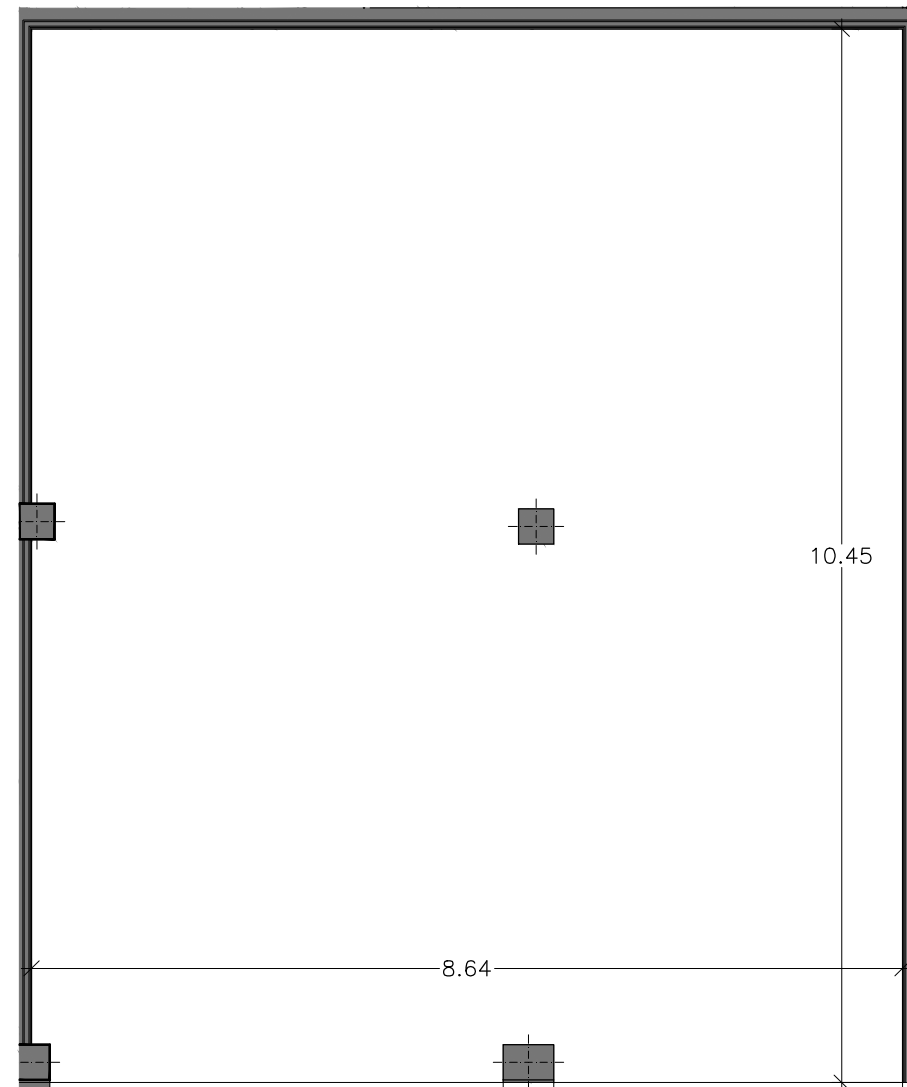
NOTA: Superficies medidas según Decreto 218/2005 (BOJA)

total útil	140,88m ²
total construida	146,03m ²



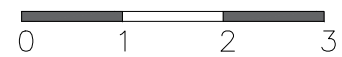


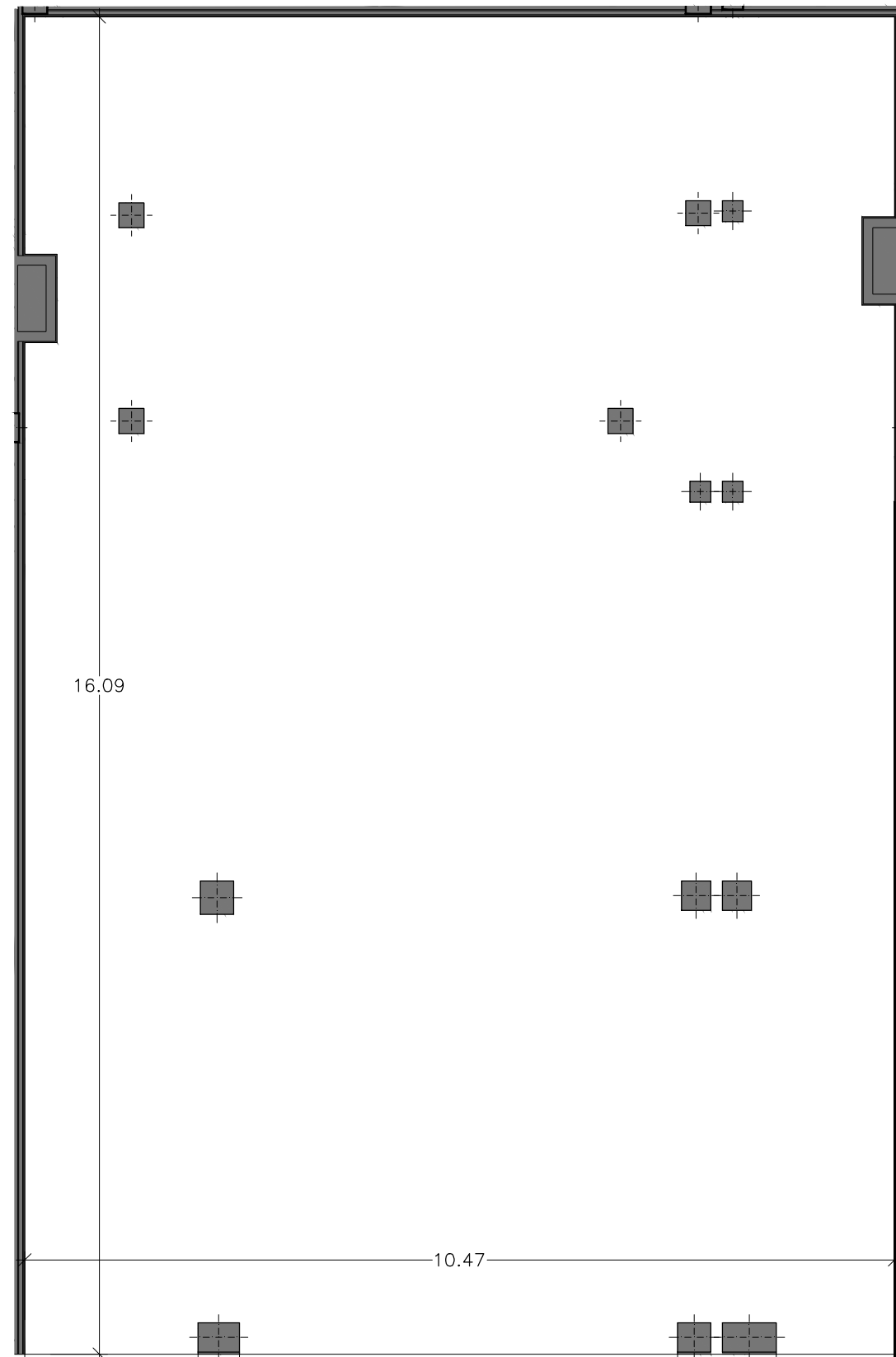
Local 2



NOTA: Superficies medidas según Decreto 218/2005 (BOJA)

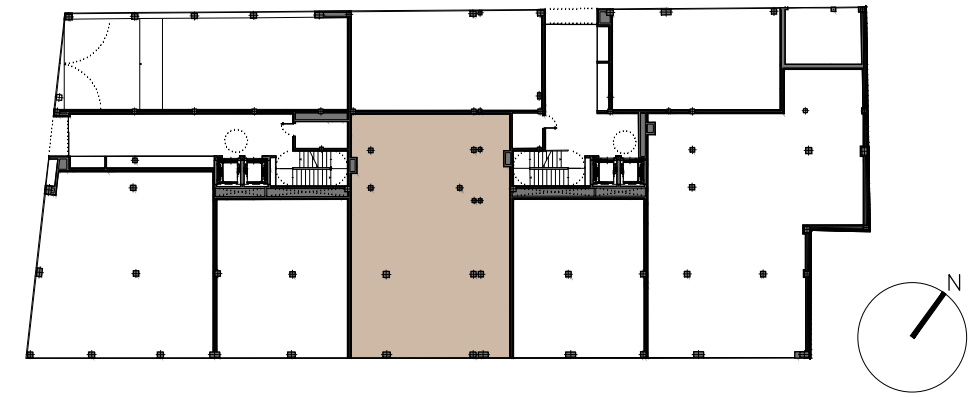
total útil	89,84m ²
total construida	95,20m ²





Planta baja

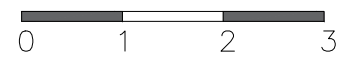
AVENIDA CONDE DE SAN ISIDRO, 52 – FUENGIROLA (MÁLAGA)

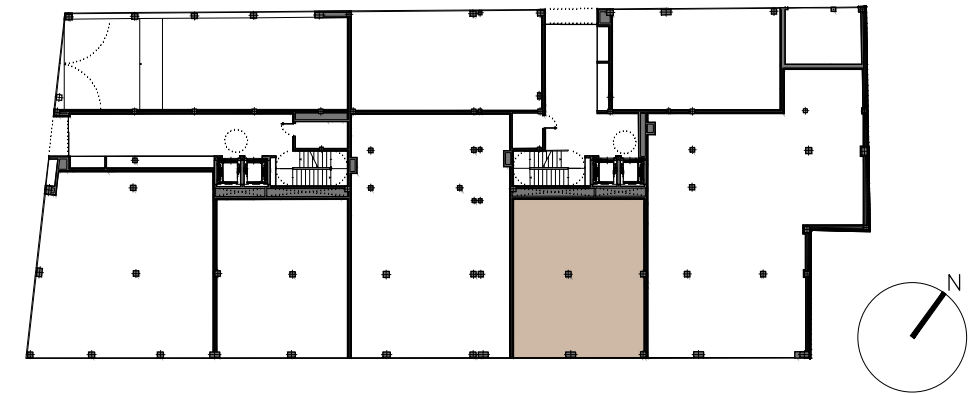
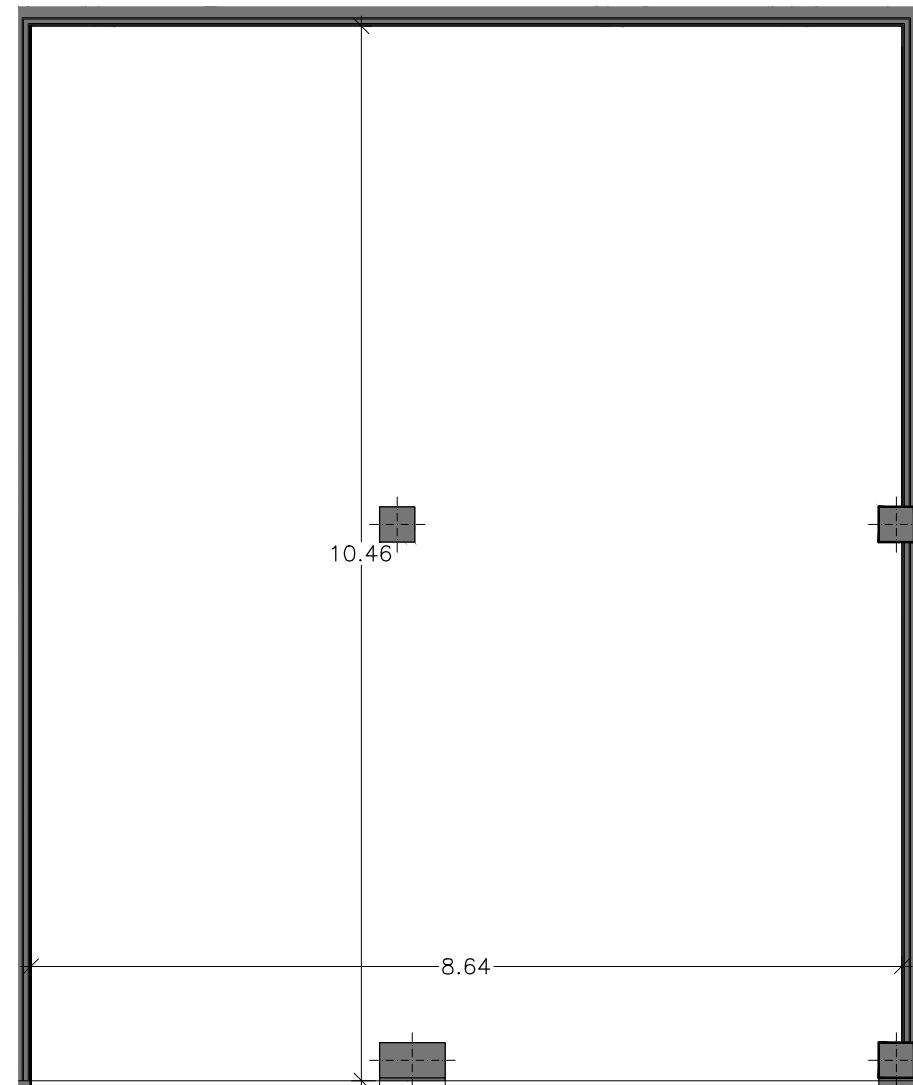


Local 3

NOTA: Superficies medidas según Decreto 218/2005 (BOJA)

total útil	150,26m ²
total construida	174,25m ²

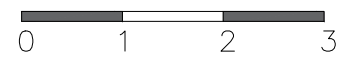


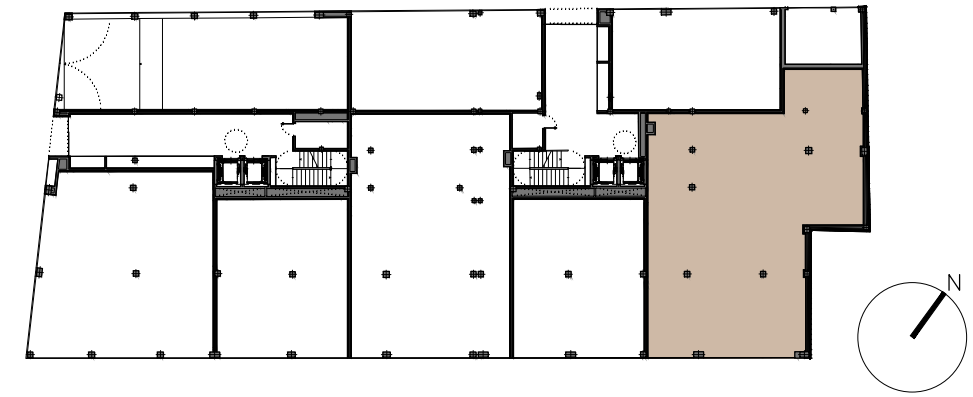


Local 4

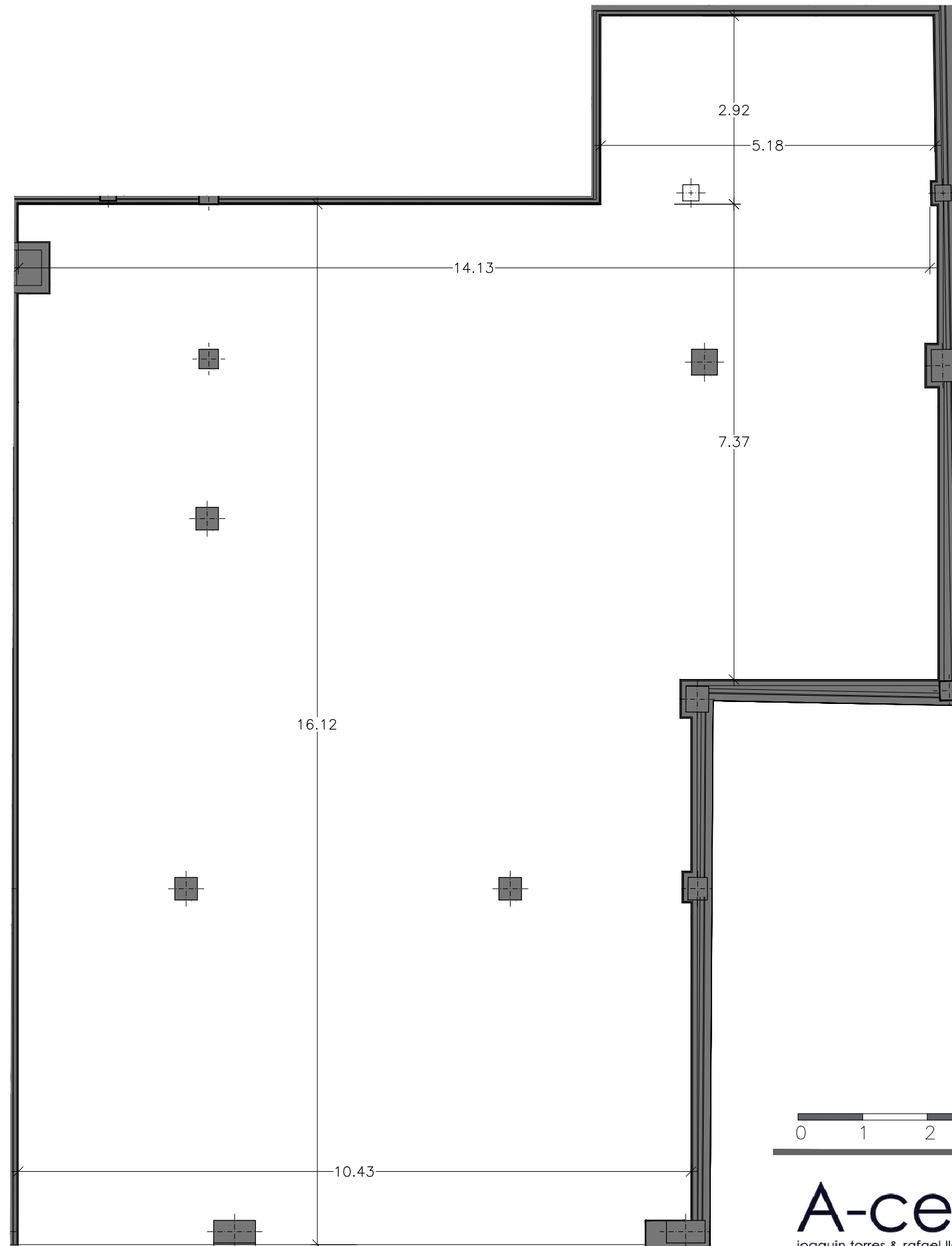
NOTA: Superficies medidas según Decreto 218/2005 (BOJA)

total útil	89,83m ²
total construida	95,20m ²



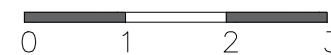


Local 5



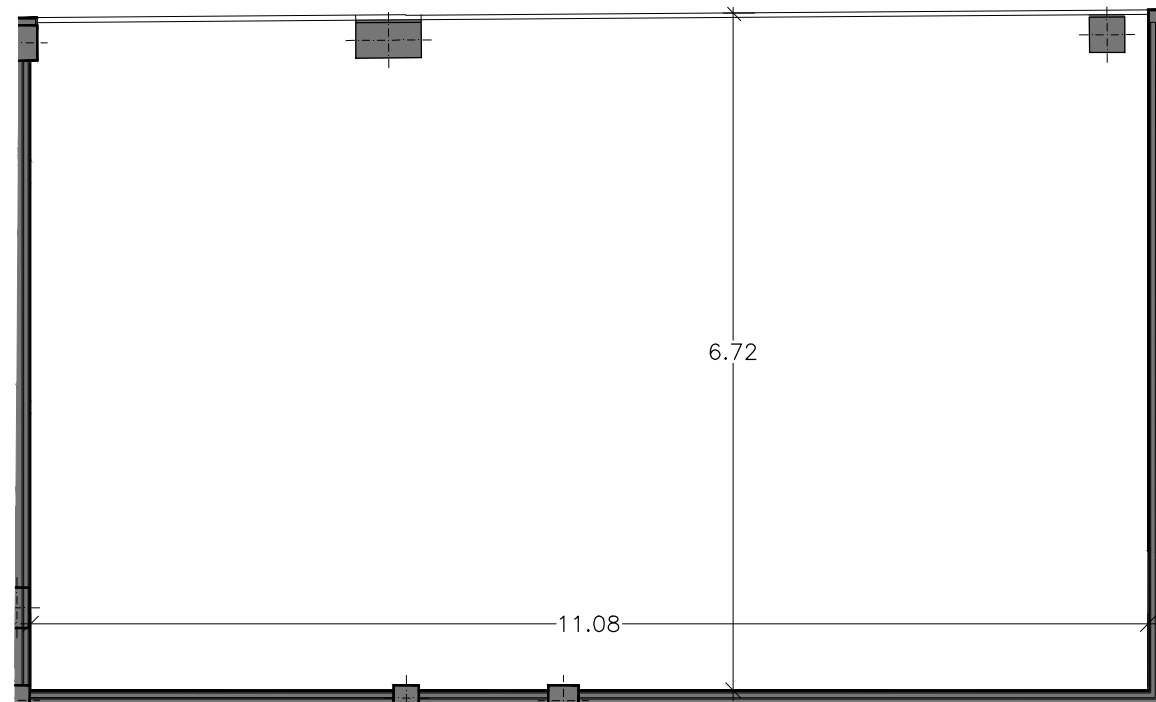
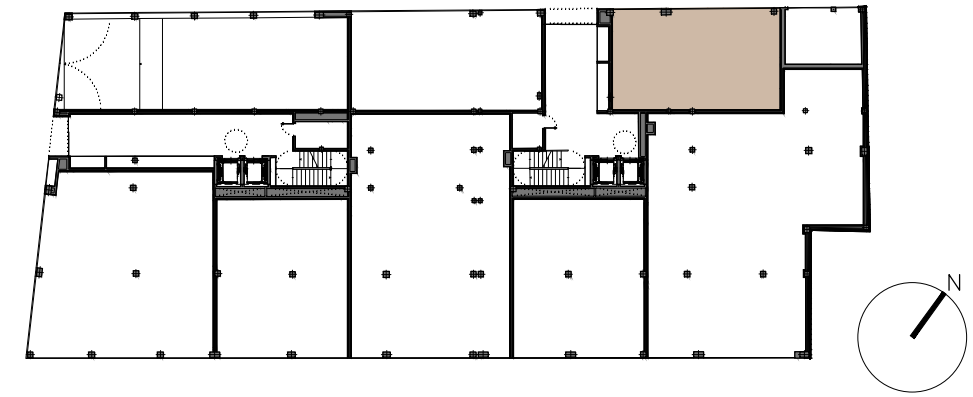
NOTA: Superficies medidas según Decreto 218/2005 (BOJA)

total útil	210,18m ²
total construida	224,41m ²



EL PRESENTE DOCUMENTO ES DE CARÁCTER INFORMATIVO Y PODRÁ EXPERIMENTAR VARIACIONES POR EXIGENCIAS TÉCNICAS, JURÍDICAS Y/O EXIGENCIAS MUNICIPALES. TODO EL MOBILIARIO, INCLUIDO EL DE LA COCINA, ES MERAMENTE INFORMATIVO. LOS GIROS DE PUERTAS Y LA DISTRIBUCIÓN DE APARATOS SANITARIOS NO SON VINCULANTES.

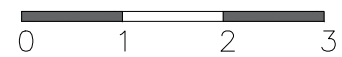
LAS SUPERFICIES EXPRESADAS SON APROXIMADAS, PUDIENDO EXPERIMENTAR MODIFICACIONES POR RAZONES DE ÍNDOLE TÉCNICA EN EL DESARROLLO DE LA EJECUCIÓN DE LA OBRA.

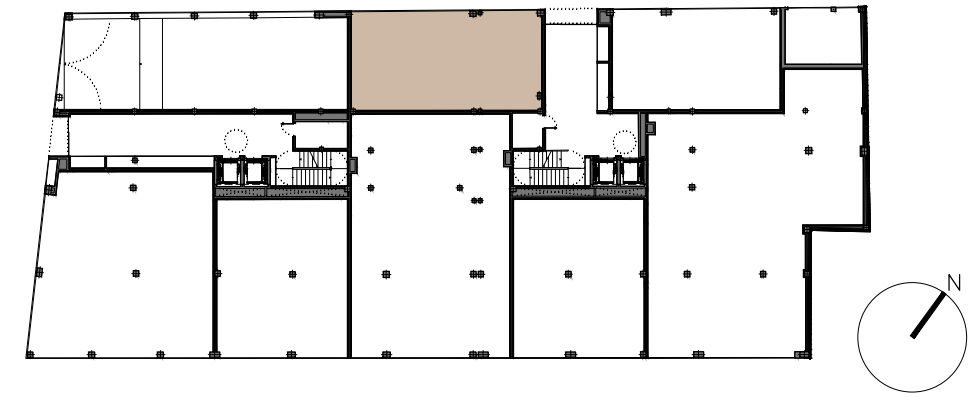
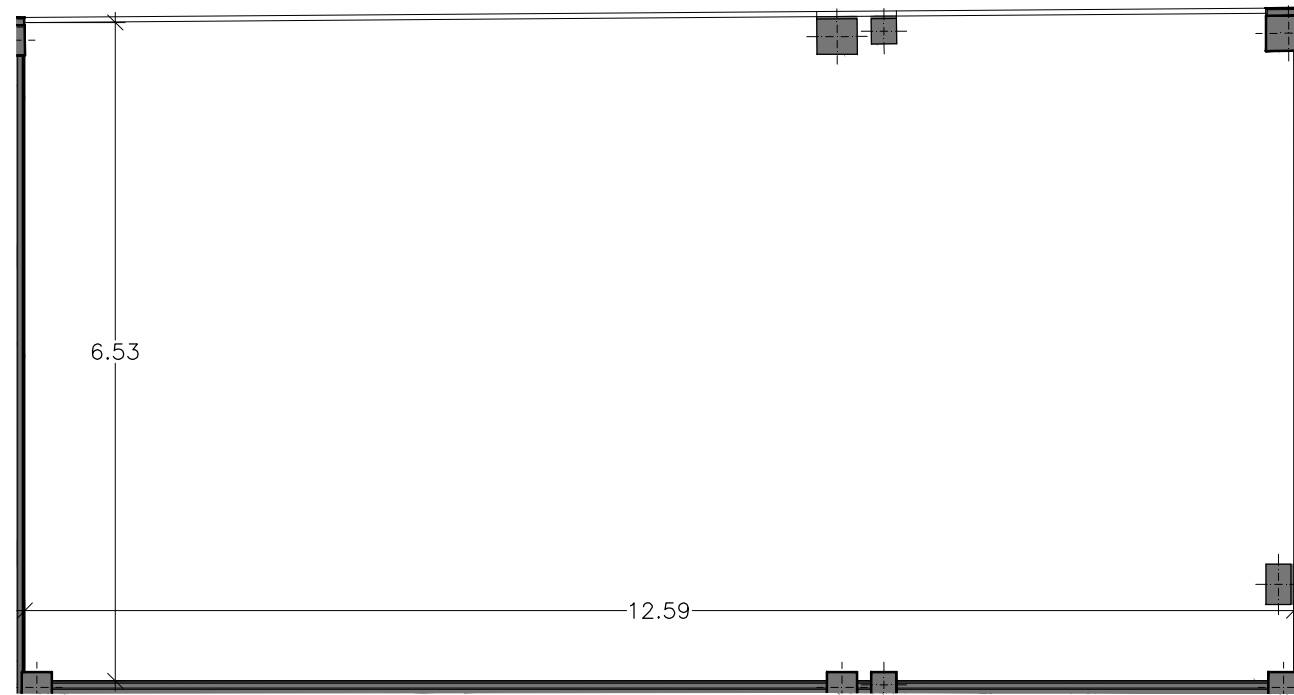


Local 6

NOTA: Superficies medidas según Decreto 218/2005 (BOJA)

total útil	73,40m ²
total construida	77,67m ²





Local 7

NOTA: Superficies medidas según Decreto 218/2005 (BOJA)

total útil	82,20m ²
total construida	86,35m ²

