



Ibergol

A WISE DECISION
UNA SABIA DECISIÓN





ONE~MARBELLA
LUXURY REAL ESTATE

Choosing a place to enjoy life and share memories with your family is a big decision. It's therefore of vital importance to weigh up the value of each and every detail.

There's simply no doubt that Ibergolf is a fantastic opportunity to enjoy everything the Costa del Sol has to offer at an unbeatable price.

A wise decision.

Elegir el lugar para disfrutar y compartir recuerdos con su familia es una gran decisión. Por ello es vital valorar todos y cada uno de los aspectos.

Ibergolf es sin duda una gran oportunidad de disfrutar de todo aquello que le ofrece la Costa del Sol a un precio incomparable.

Una sabia decisión.



ibergolf

Ibergolf is an exceptional residential complex of 40 bright and spacious townhouses, with living space spread out over three floors, overlooking the future golf course of Azata, and with private parking for two vehicles. Each home enjoys wonderful light and impressive sea and mountain views. A privileged spot for enjoying long summer evenings and warm winter days.

Ibergolf es un excepcional complejo residencial de 40 amplias y luminosas viviendas adosadas en primera línea del futuro campo de golf de Azata, distribuidas en tres plantas y con parking privado con capacidad para dos vehículos. La luz y sus impresionantes vistas le aguardan desde todas y cada una de las viviendas. El mar, la montaña y el golf. Todo un privilegio para disfrutar de las largas tardes de verano y las cálidas jornadas de invierno.





An **ideal** location

Una ubicación **ideal**

An ideal location close to the beach and surrounded by various golf courses. Just minutes away from the center of Estepona and its sports harbour with its many bars, restaurants and shopping facilities.

Right next to the A-7, and with convenient access to the AP-7, you can easily enjoy top-class local tourist attractions like Estepona, Puerto Banús and Marbella.

Connections with more than 150 destinations worldwide thanks to quick and easy access to nearby airports in Malaga and

Una ubicación ideal para disfrutar de amplias y tranquilas playas y rodeada por numerosos campos de golf. A solo unos minutos del centro de Estepona y de su puerto deportivo, con una amplia oferta de bares, restaurantes y zonas comerciales.

Junto a la A-7 y con rápido acceso a la AP-7 podrá disfrutar de la cercanía de centros turísticos de primer orden, como Estepona, Puerto Banús y Marbella.

Conexión con más de 150 destinos en todo el mundo gracias a su cercanía a los aeropuertos de Málaga y Gibraltar.

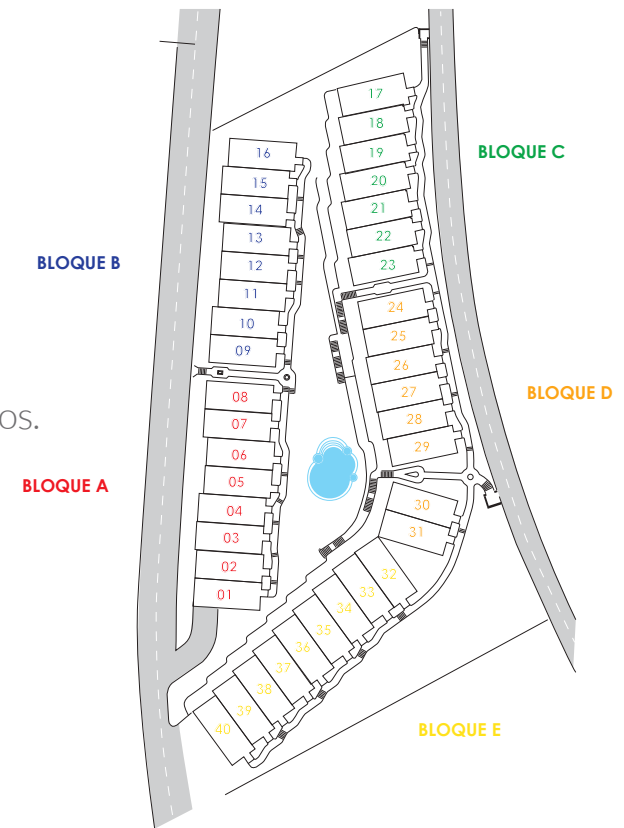




Houses designed **with you in mind**

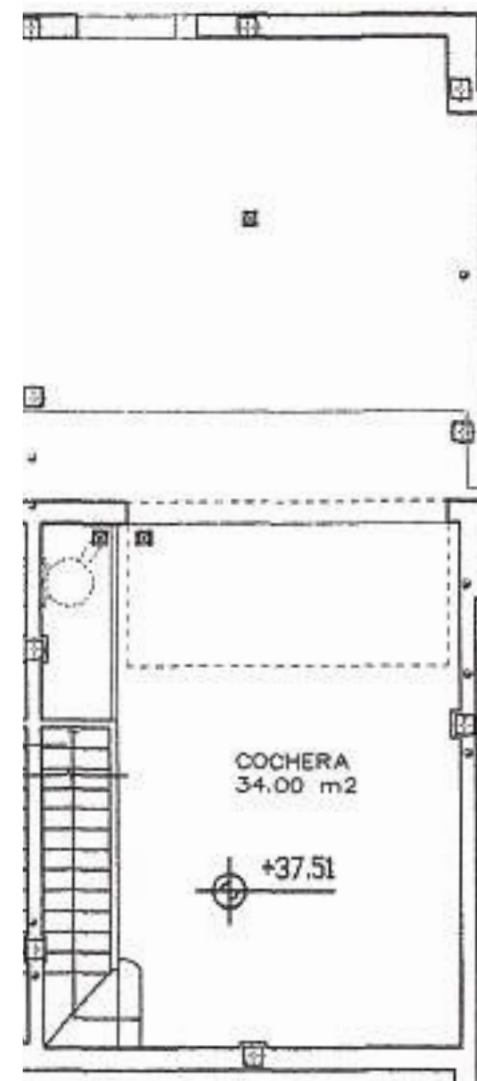
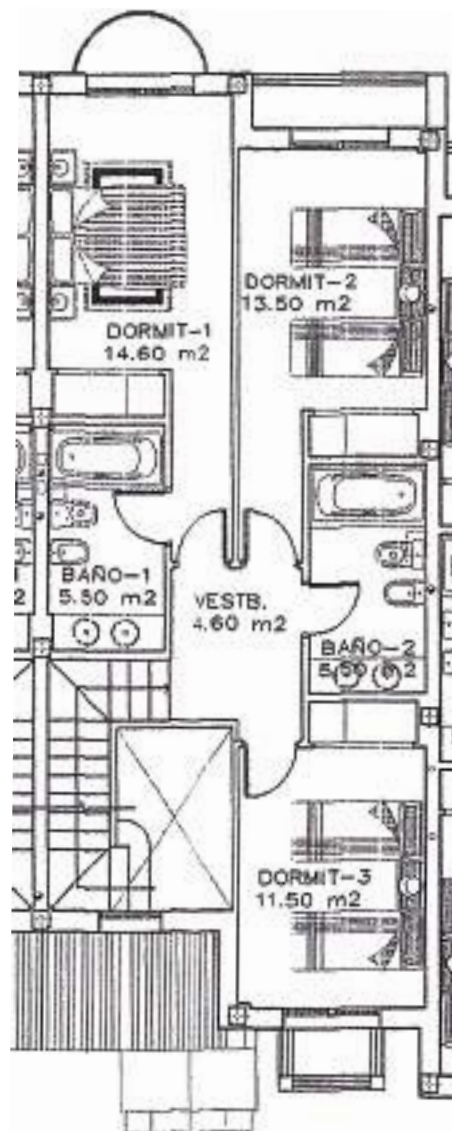
Viviendas diseñadas **pensando en ti**

- Mediterranean-style town houses with 3 bedrooms, 2 bathrooms and guest toilet.
 - Bright and spacious rooms with excellent attention to detail.
 - Marble floors in every room.
 - Air-conditioning.
 - Swimming pool and garden areas with an emphasis on privacy.
 - Independent private parking for two vehicles. Direct access to the house.
-
- Viviendas adosadas de estilo mediterráneo con 3 dormitorios, 2 baños y aseo para invitados.
 - Estancias amplias y luminosas con un excelente acabado.
 - Suelos de mármol en todas las estancias.
 - Aire acondicionado.
 - Zona de piscina y jardines orientadas a la privacidad.
 - Parking doble privado e independiente con acceso directo a la vivienda.



PLANO URBANIZACIÓN

PLANO TIPO









A superb investment **overlooking the Golf Course**

- Kilometres of quiet, idyllic, Mediterranean beaches just 5 minutes from the complex.
- Unbeatable location for golf enthusiasts, with several courses within a 15 minute drive.
- Enjoy a wide variety of water sports and the nearby Estepona Royal Yacht Club.
- An intelligent investment on the most attractively developed stretch of the Costa del Sol.





Una gran inversión en **Primera Línea de Golf**

- Kilómetros de tranquilas e idílicas playas a orillas del Mediterráneo a 5 minutos de la promoción.
- Entorno inmejorable para la práctica del Golf con numerosas instalaciones en un radio de 15 minutos.
- Disfrute una gran variedad de deportes acuáticos y de la cercanía del Club Náutico de Estepona.
- Una inteligente inversión en la zona de más desarrollo de la Costa del Sol.

Information of interest

Información de interés



DISTANCES DISTANCIAS

Málaga: 50' - 85 kms.
Marbella: 30' - 35 kms.
Puerto Banús: 20' - 25 kms.
Estepona: 10' - 5 kms.



AIRPORTS AEROPUERTOS

Málaga: 50' - 80 kms.
Gibraltar: 40' - 45 kms.



TRAIN STATION ESTACIONES DE TREN

Málaga: 60' - 85 kms.



GOLF COURSES CAMPOS DE GOLF

Azata Golf: opposite the complex
Estepona Golf: 5' - 1,5 kms
Villa Romano Golf: 15' - 9 kms
Finca Cortesín: 12' - 7 kms



SCHOOL & COLLEGES CENTROS EDUCATIVOS

Colegio Juan XXIII. Near the complex. Junto a promoción



SHOPPING CENTRES CENTROS COMERCIALES

La Cañada: 30' - 35 kms
Carrefour: 15' - 11 kms
Mercadona: 5' - 2 kms



ONE~MARBELLA

LUXURY REAL ESTATE

Tel: (0034) 952 883 985 Email: info@one-marbella.com