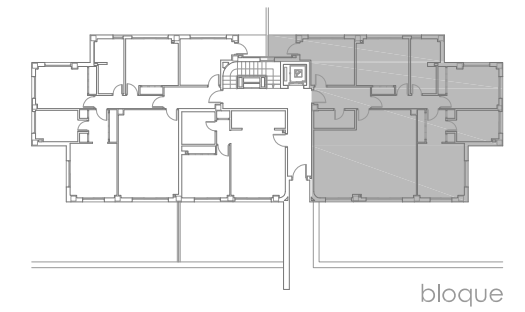


superficies

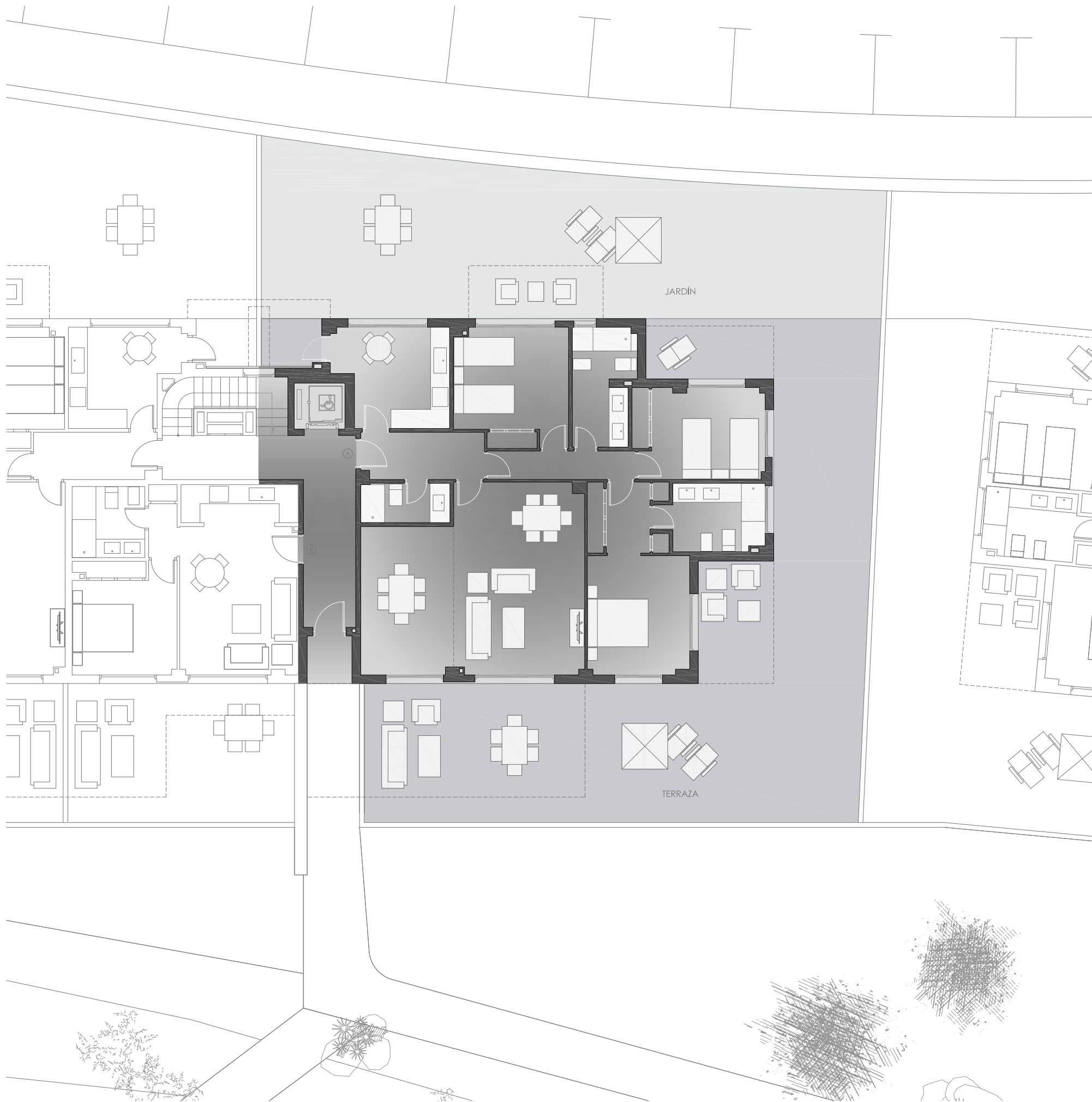
ubicación

construida 181,19 m²
 útil interior viv. 118,12 m²
 útil terrazas 124,24 m²
 útil jardín 92,47 m²

bloque 1 planta BAJO vivienda A



Gonzalo Manuel Aguilar de Dlos Ruiz ARQUITECTO



0 1 2 3 4 5 10m

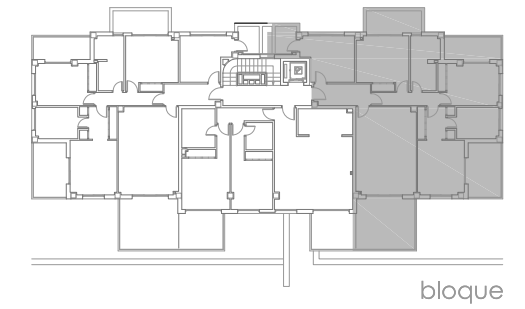


superficies

construida	134,44 m ²
útil interior viv.	101,23 m ²
útil terrazas	36,86 m ²

ubicación

bloque 1 planta 1^a vivienda A

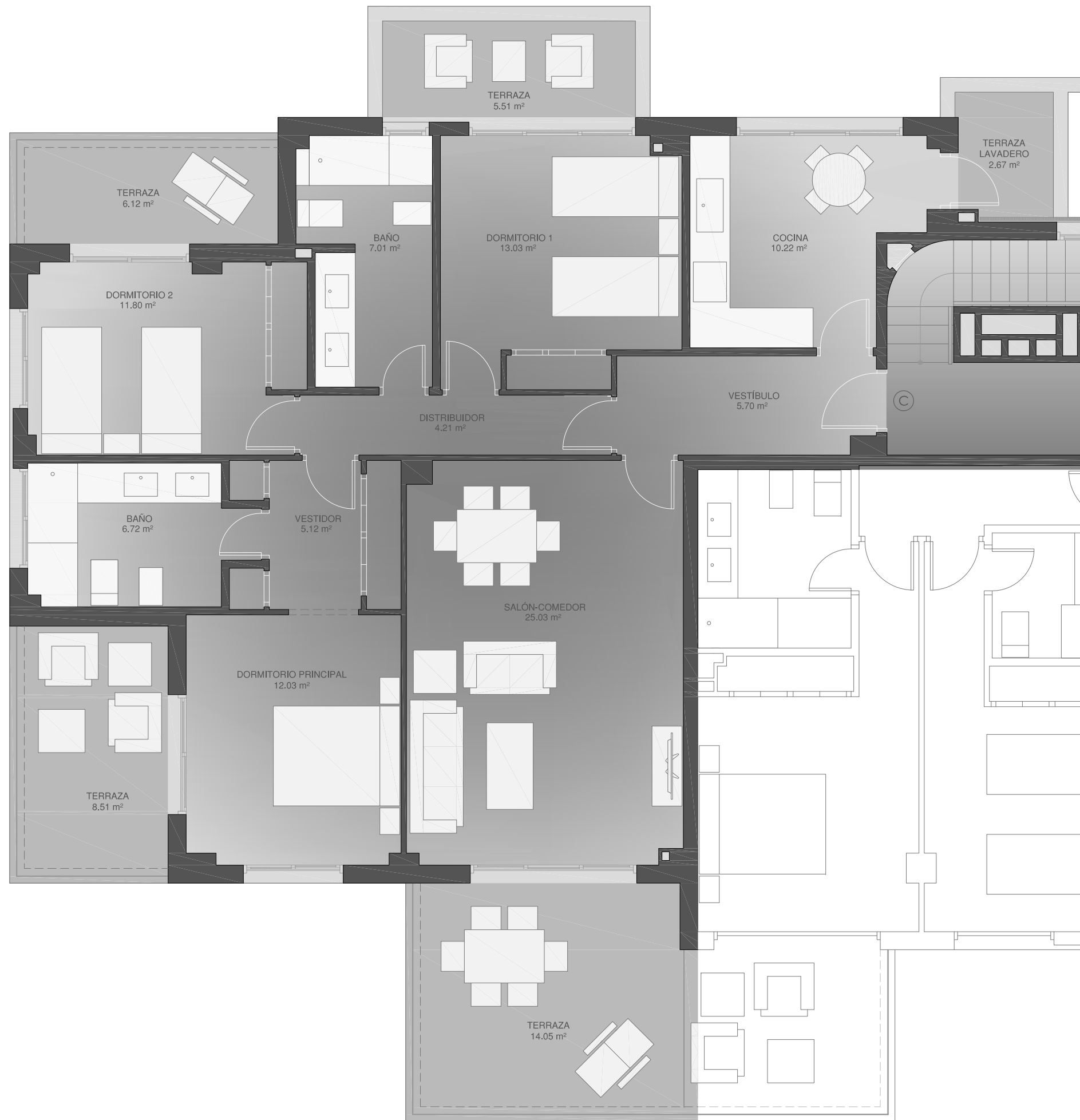


conjunto



Gonzalo Manuel Aguilar de Dlos Ruiz ARQUITECTO

El presente documento es de carácter informativo, no contractual, y podrá experimentar variaciones por exigencias técnicas del proyecto. Todo el mobiliario, incluido el de cocina, es meramente informativo. Los giros de puertas y la distribución de aparatos sanitarios no son vinculantes. Las superficies expresadas son aproximadas, pudiendo experimentar modificaciones por razones de índole técnica en el desarrollo de la ejecución de las obras y están sujetos a errores de carácter tipográfico

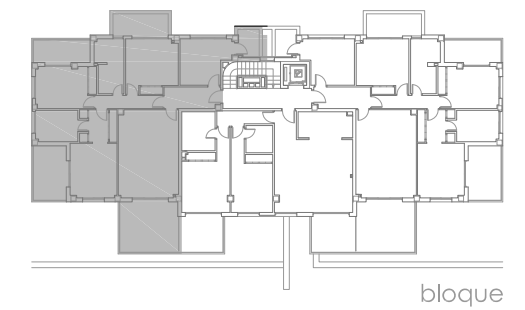


superficies

construida	134,17 m ²
útil interior viv.	100,85 m ²
útil terrazas	36,86 m ²

ubicación

bloque 1 planta 1^a vivienda C

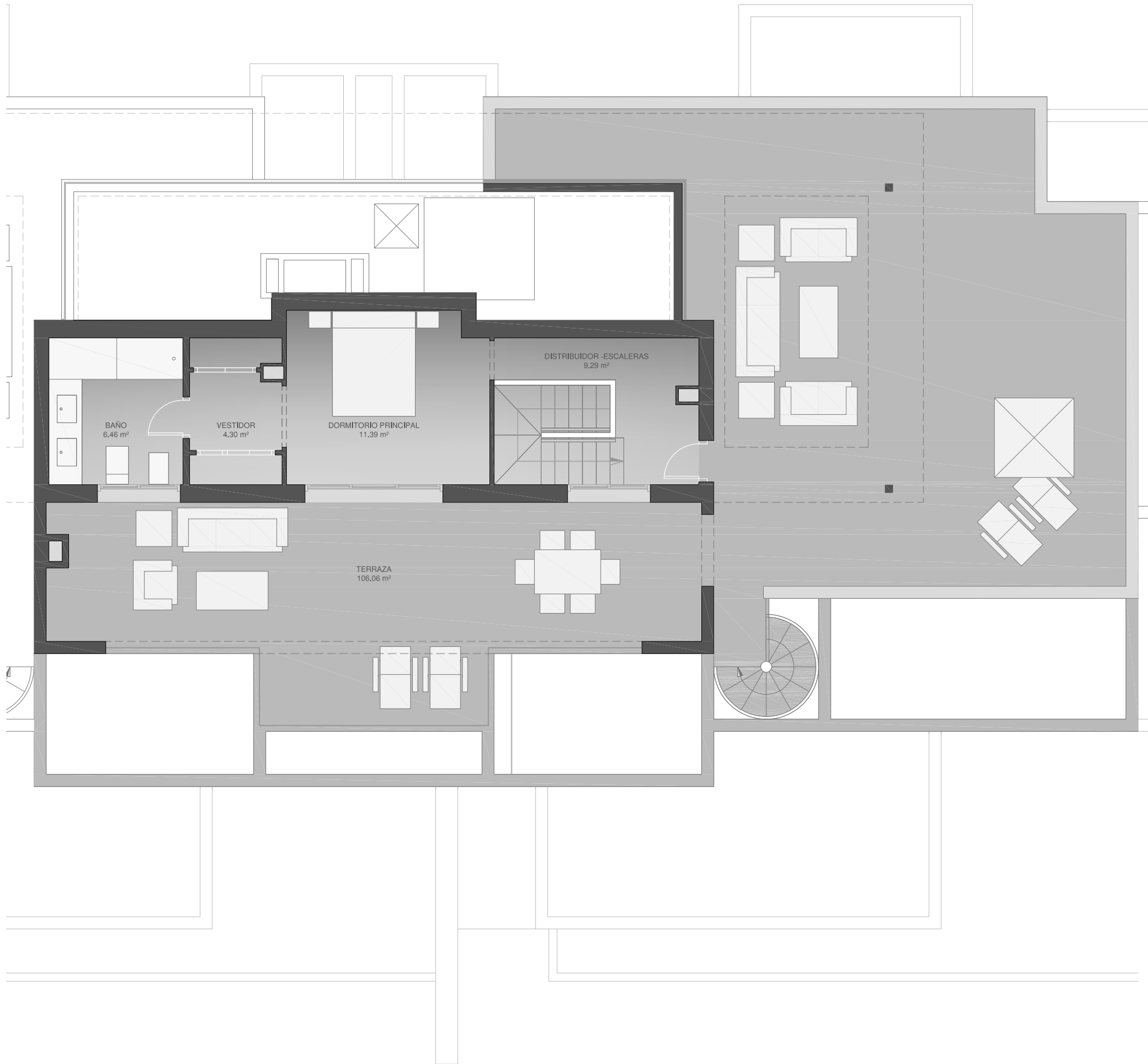


conjunto



Gonzalo Manuel Aguilar de Dlos Ruiz ARQUITECTO



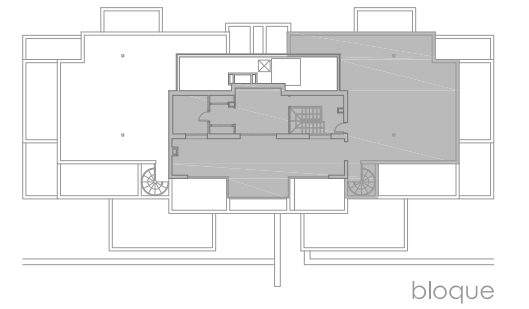


superficies

construida 165,96 m²
 útil interior viv. 117,12 m²
 útil terrazas 152,24 m²

ubicación

bloque 1 planta 2^a vivienda A



conjunto



Gonzalo Manuel Aguilar de Dlos Ruiz ARQUITECTO

