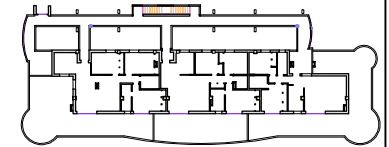
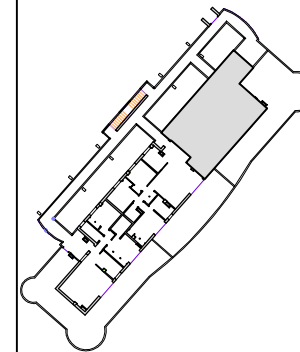




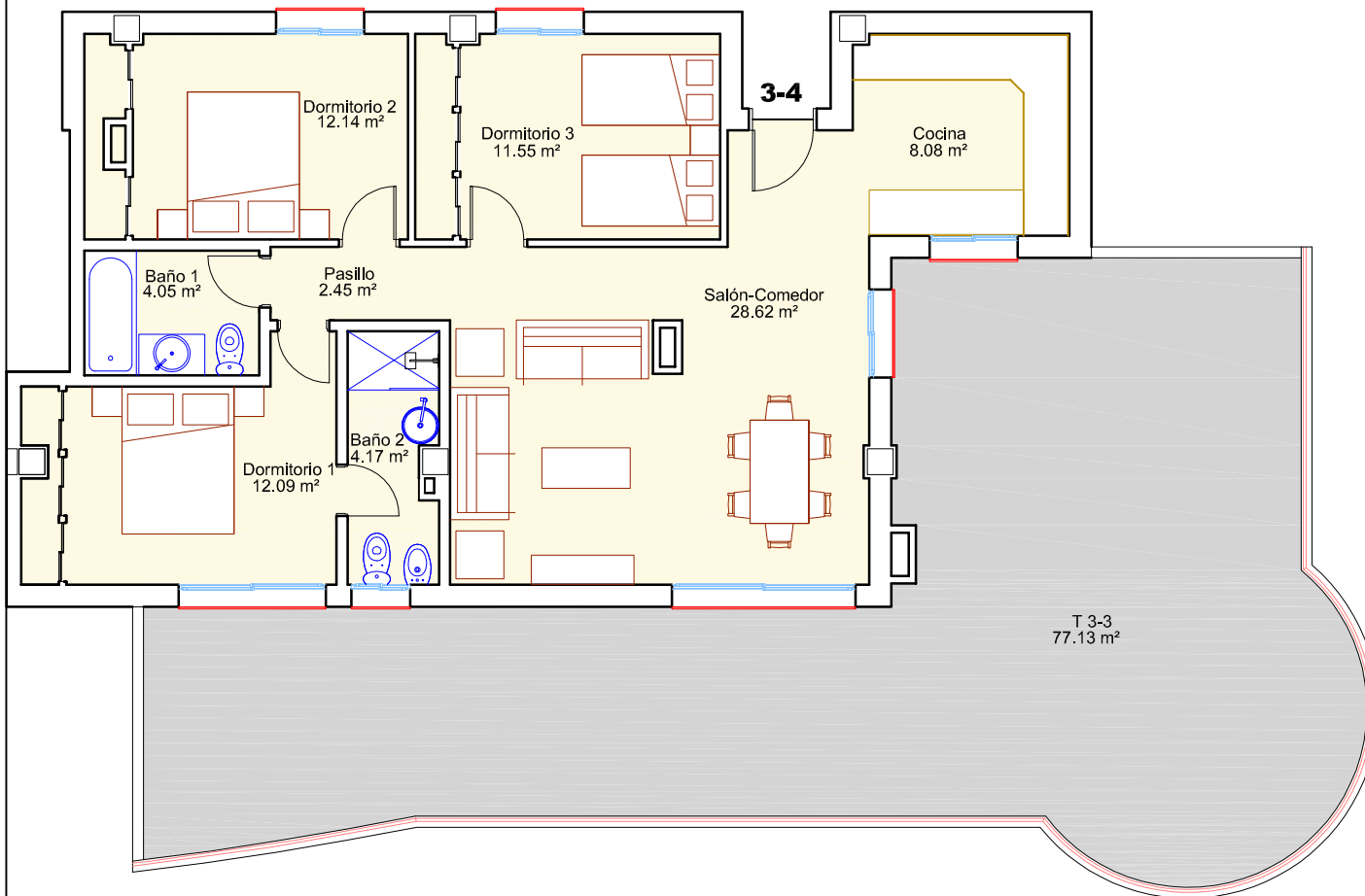
## PINARES DE MIJAS RESIDENCIAL Urbanización El Chaparral Calle Aralia s/n Mijas Costa (Málaga)



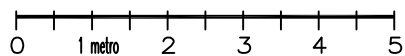
### PLANTA TERCERA VIVIENDA 3-04



TOTAL SUP. ÚTIL VIVIENDA	83,00 m <sup>2</sup>
TERRAZAS DESCUBIERTAS	81,70 m <sup>2</sup>
TERRAZAS CUBIERTAS (50% COMPUTABLE)	
TOTAL SUP.CONSTRUIDA PROPIA VIVIENDA	100,48 m <sup>2</sup>
TOTAL SUP.CONSTRUIDA VIVIENDA + TERRAZA COMPUTABLE	100,48 m <sup>2</sup>
TOTAL PARTE P. ZONAS COMUNES	8,399 m <sup>2</sup>
TOTAL SUP.CONSTRUIDA CON COMUNES	108,87 m <sup>2</sup>



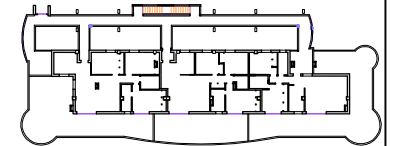
ESCALA GRAFICA



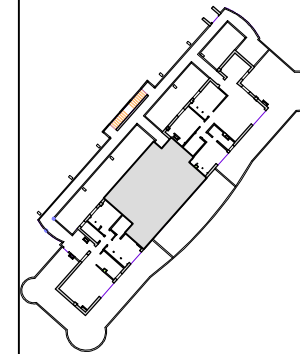


**Pinares de Mijas**  
residencial

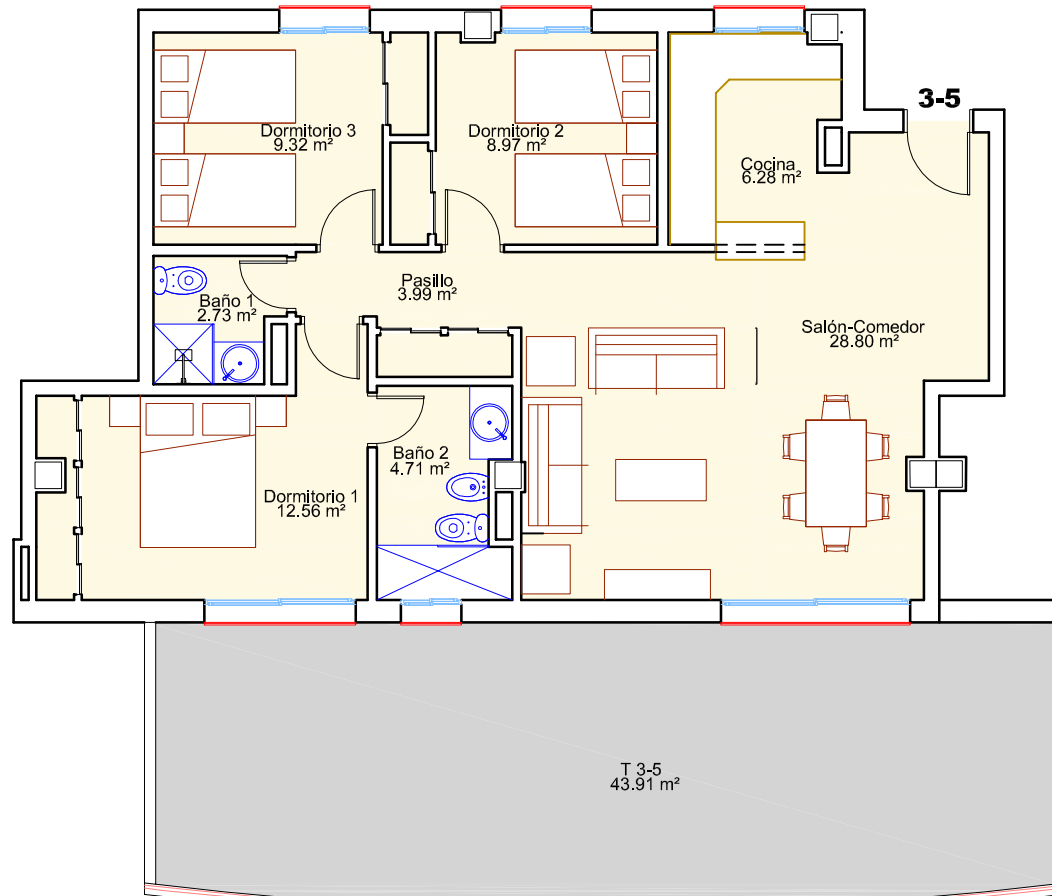
**PINARES DE MIJAS RESIDENCIAL**  
Urbanización El Chaparral  
Calle Aralia s/n  
Mijas Costa (Málaga)



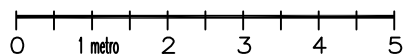
**PLANTA TERCERA**  
**VIVIENDA 3-05**



TOTAL SUP. ÚTIL VIVIENDA	77,35 m <sup>2</sup>
TERRAZAS DESCUBIERTAS	46,71 m <sup>2</sup>
TERRAZAS CUBIERTAS (50% COMPUTABLE)	
TOTAL SUP.CONSTRUIDA PROPIA VIVIENDA	91,02 m <sup>2</sup>
TOTAL SUP.CONSTRUIDA VIVIENDA + TERRAZA COMPUTABLE	91,02 m <sup>2</sup>
TOTAL PARTE P. ZONAS COMUNES	7,608 m <sup>2</sup>
TOTAL SUP.CONSTRUIDA CON COMUNES	98,62 m <sup>2</sup>



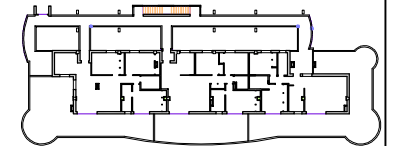
ESCALA GRAFICA



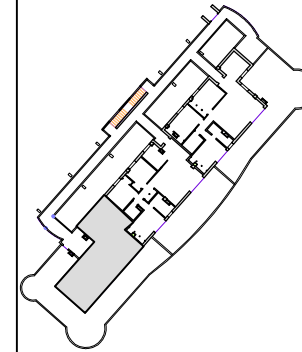


**Pinares de Mijas**  
residencial

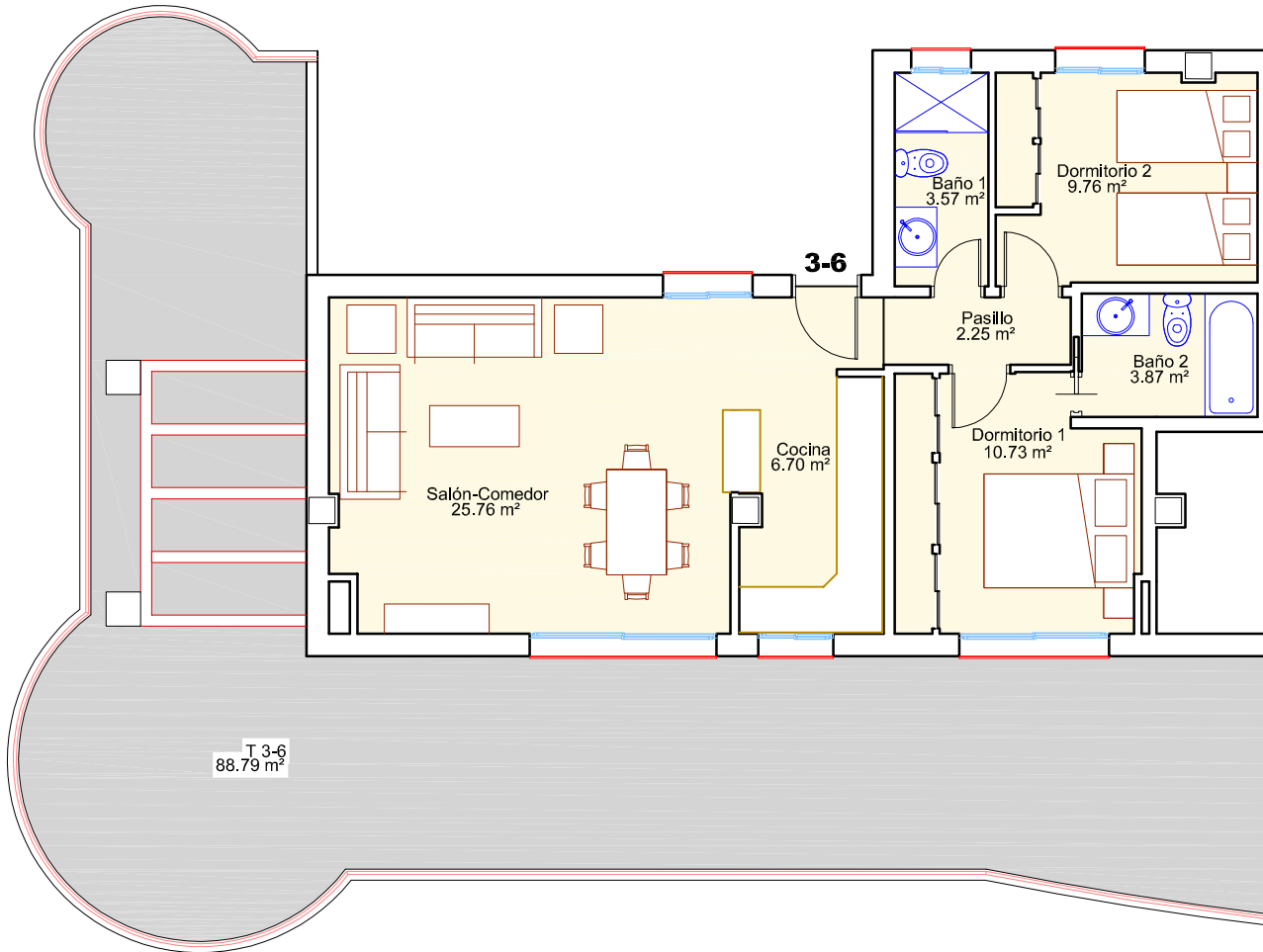
**PINARES DE MIJAS RESIDENCIAL**  
**Urbanización El Chaparral**  
**Calle Aralia s/n**  
**Mijas Costa (Málaga)**



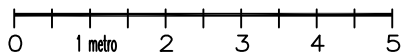
**PLANTA TERCERA**  
**VIVIENDA 3-06**



TOTAL SUP. ÚTIL VIVIENDA	62,62 m <sup>2</sup>
TERRAZAS DESCUBIERTAS	81,33 m <sup>2</sup>
TERRAZAS CUBIERTAS (50% COMPUTABLE)	
TOTAL SUP.CONSTRUIDA PROPIA VIVIENDA	76,49 m <sup>2</sup>
TOTAL SUP.CONSTRUIDA VIVIENDA + TERRAZA COMPUTABLE	76,49 m <sup>2</sup>
TOTAL PARTE P. ZONAS COMUNES	6,393 m <sup>2</sup>
TOTAL SUP.CONSTRUIDA CON COMUNES	82,88 m <sup>2</sup>



ESCALA GRAFICA

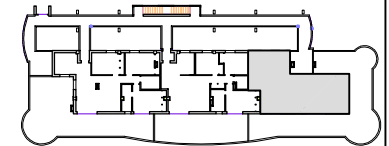


NOTA: este documento tiene carácter de de información comercial, sujeto a modificaciones por necesidades de obra, de obtención de Licencia, o aquello que puedan estimar en su momento la Dirección Facultativa, no siendo en consecuencia vinculante desde el punto de vista contractual

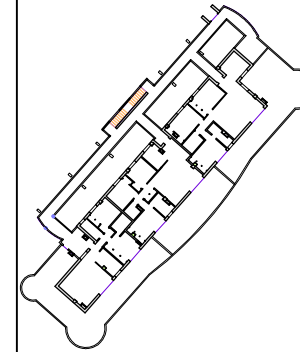


**Pinares de Mijas**  
residencial

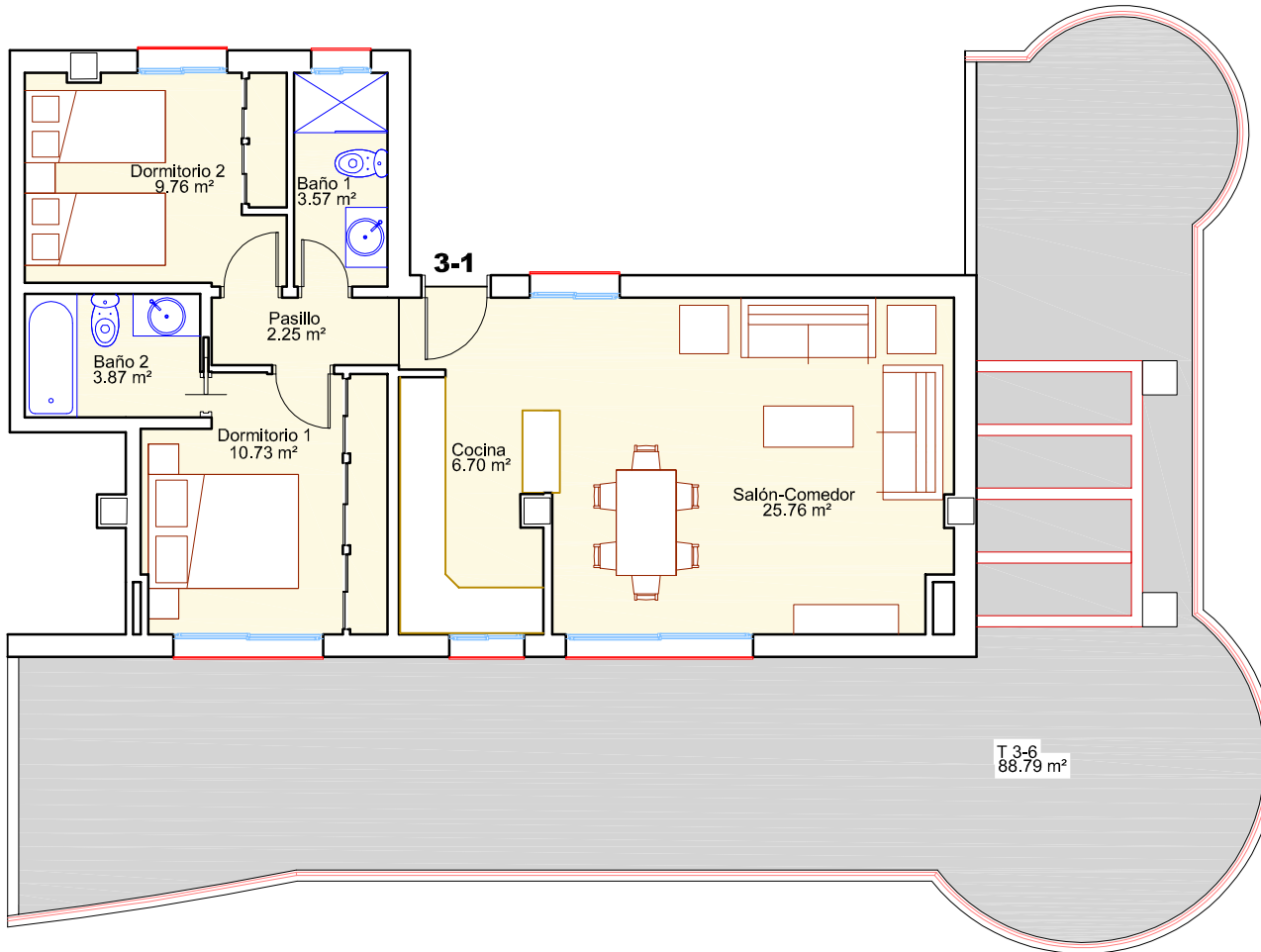
**PINARES DE MIJAS RESIDENCIAL**  
**Urbanización El Chaparral**  
**Calle Aralia s/n**  
**Mijas Costa (Málaga)**



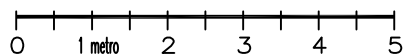
**PLANTA TERCERA**  
**VIVIENDA 3-01**



TOTAL SUP. ÚTIL VIVIENDA	62,62 m <sup>2</sup>
TERRAZAS DESCUBIERTAS	81,33 m <sup>2</sup>
TERRAZAS CUBIERTAS (50% COMPUTABLE)	
TOTAL SUP.CONSTRUIDA PROPIA VIVIENDA	76,49 m <sup>2</sup>
TOTAL SUP.CONSTRUIDA VIVIENDA + TERRAZA COMPUTABLE	76,49 m <sup>2</sup>
TOTAL PARTE P. ZONAS COMUNES	6,393 m <sup>2</sup>
TOTAL SUP.CONSTRUIDA CON COMUNES	82,88 m <sup>2</sup>



ESCALA GRAFICA

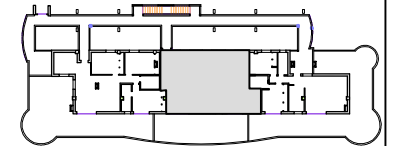


NOTA: este documento tiene carácter de de información comercial, sujeto a modificaciones por necesidades de obra, de obtención de Licencia, o aquello que puedan estimar en su momento la Dirección Facultativa, no siendo en consecuencia vinculante desde el punto de vista contractual

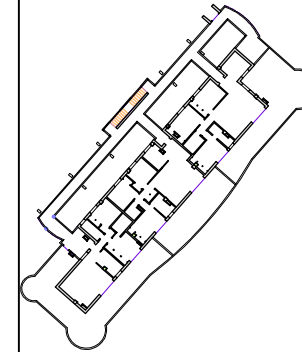


**Pinares de Mijas**  
residencial

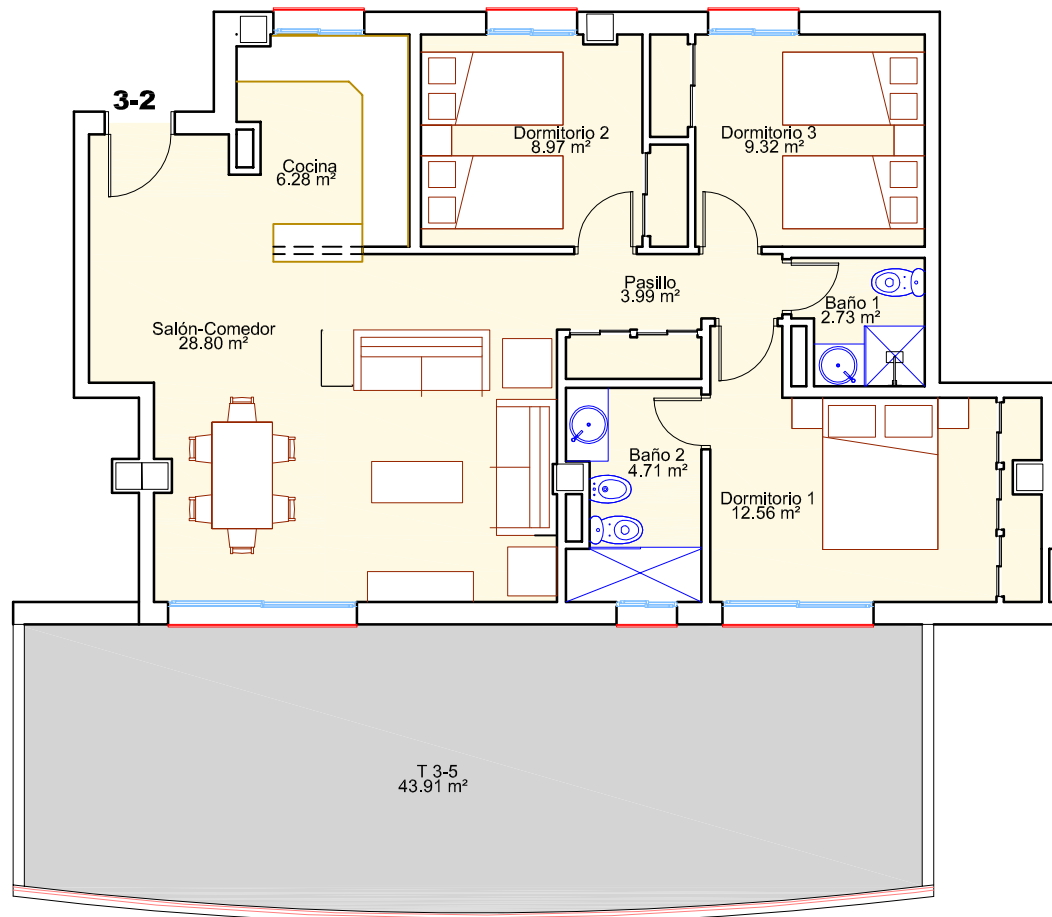
**PINARES DE MIJAS RESIDENCIAL**  
Urbanización El Chaparral  
Calle Aralia s/n  
Mijas Costa (Málaga)



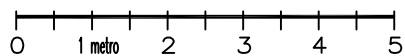
**PLANTA TERCERA**  
**VIVIENDA 3-02**



TOTAL SUP. ÚTIL VIVIENDA	77,35 m <sup>2</sup>
TERRAZAS DESCUBIERTAS	46,71 m <sup>2</sup>
TERRAZAS CUBIERTAS (50% COMPUTABLE)	
TOTAL SUP.CONSTRUIDA PROPIA VIVIENDA	91,02 m <sup>2</sup>
TOTAL SUP.CONSTRUIDA VIVIENDA + TERRAZA COMPUTABLE	91,02 m <sup>2</sup>
TOTAL PARTE P. ZONAS COMUNES	7,608 m <sup>2</sup>
TOTAL SUP.CONSTRUIDA CON COMUNES	98,62 m <sup>2</sup>



ESCALA GRAFICA

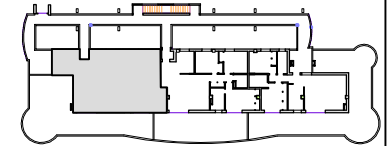


NOTA: este documento tiene carácter de de información comercial, sujeto a modificaciones por necesidades de obra, de obtención de Licencia, o aquello que puedan estimar en su momento la Dirección Facultativa, no siendo en consecuencia vinculante desde el punto de vista contractual



**Pinares de Mijas**  
residencial

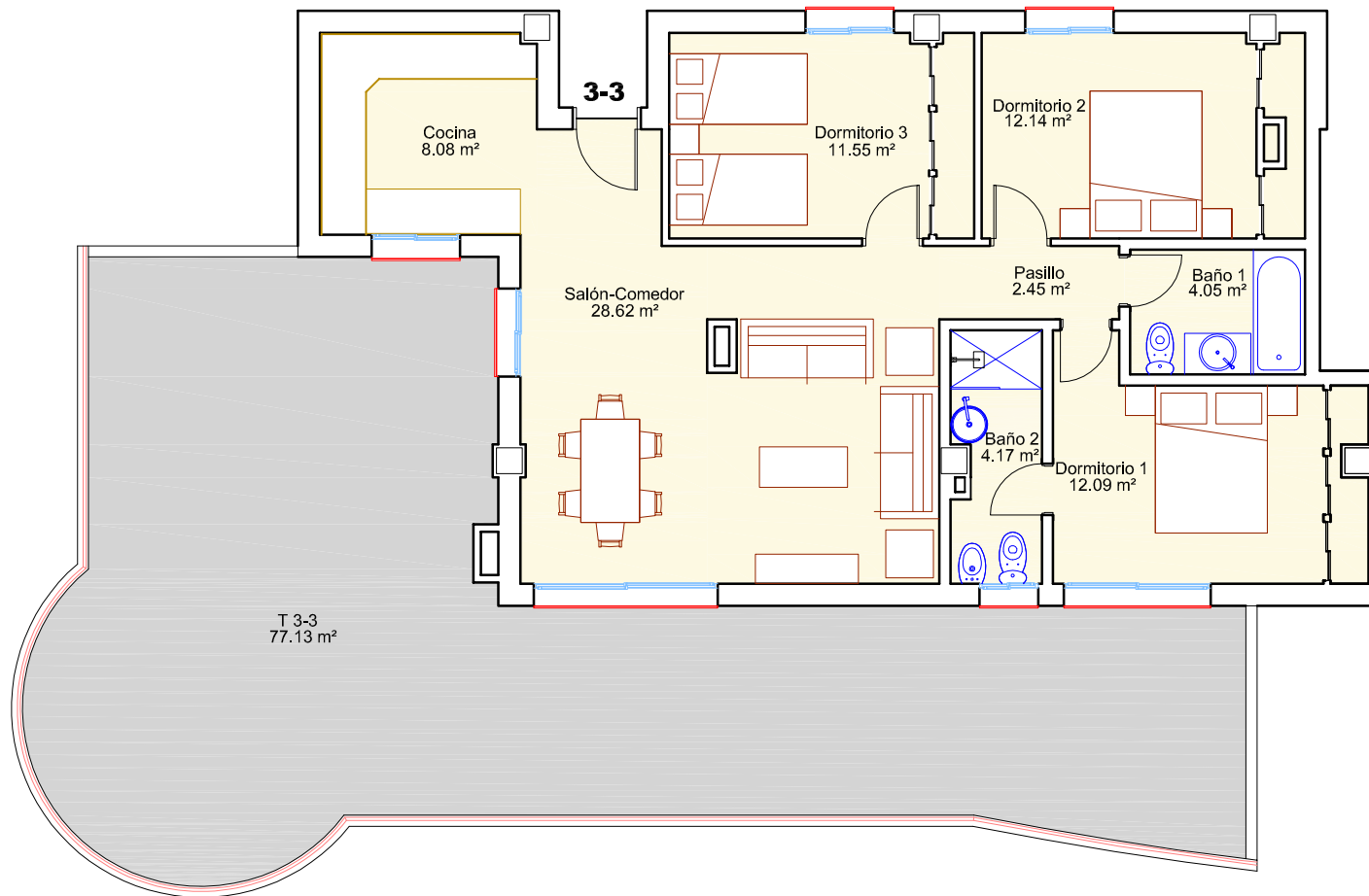
**PINARES DE MIJAS RESIDENCIAL**  
Urbanización El Chaparral  
Calle Aralia s/n  
Mijas Costa (Málaga)



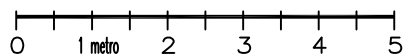
**PLANTA TERCERA**  
**VIVIENDA 3-03**



TOTAL SUP. ÚTIL VIVIENDA	83,00 m <sup>2</sup>
TERRAZAS DESCUBIERTAS	81,70 m <sup>2</sup>
TERRAZAS CUBIERTAS (50% COMPUTABLE)	
TOTAL SUP.CONSTRUIDA PROPIA VIVIENDA	100,48 m <sup>2</sup>
TOTAL SUP.CONSTRUIDA VIVIENDA + TERRAZA COMPUTABLE	100,48 m <sup>2</sup>
TOTAL PARTE P. ZONAS COMUNES	8,399 m <sup>2</sup>
TOTAL SUP.CONSTRUIDA CON COMUNES	108,87 m <sup>2</sup>



ESCALA GRAFICA



NOTA: este documento tiene carácter de de información comercial, sujeto a modificaciones por necesidades de obra, de obtención de Licencia, o aquello que puedan estimar en su momento la Dirección Facultativa, no siendo en consecuencia vinculante desde el punto de vista contractual