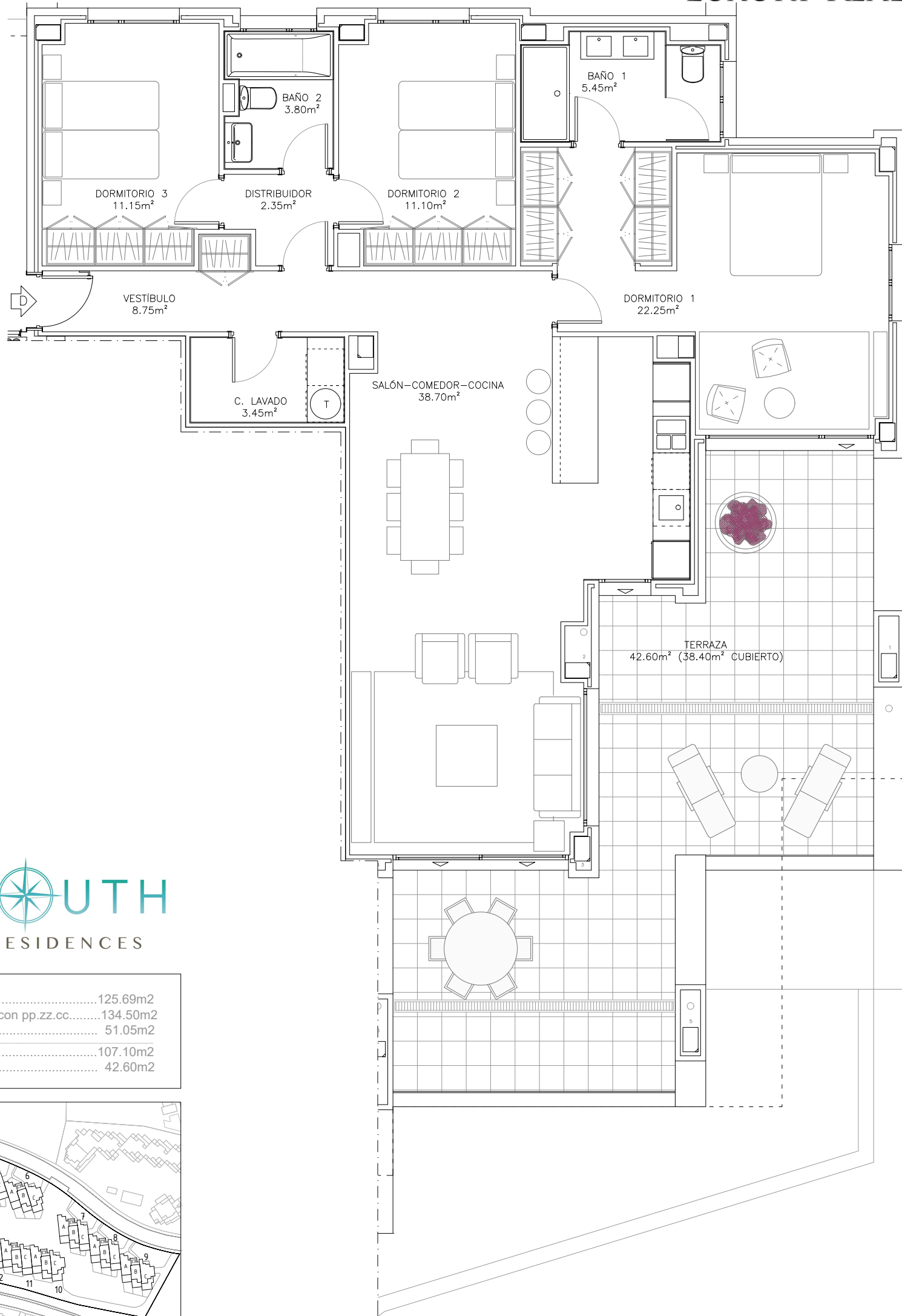




ONE~MARBELLA

LUXURY REAL ESTATE



PURE SOUTH RESIDENCES

Sup. construida cerrada vivienda.....	125.69m2
Sup. construida cerrada vivienda con pp.zz.cc.....	134.50m2
Sup. construida abierta (terrazza).....	51.05m2
Sup. útil cerrada vivienda.....	107.10m2
Sup. útil abierta (terrazza).....	42.60m2



- Planos orientativos, sujetos a modificaciones técnicas y de diseño a criterio de la dirección facultativa.
- Disposición y dimensiones de huecos en fachadas orientativas, pueden sufrir modificaciones en la redacción del proyecto definitivo.
- La vegetación y el mobiliario, a excepción de la cocina, que se ajustará a la descripción mencionada en la memoria de calidades, tienen carácter exclusivamente estético, no siendo en ningún caso objeto de compraventa.

PROMOCIÓN: ARQUITECTURA:

PLANO:

ESCALA (A3): FECHA:

143 VIVIENDAS EN BLOQUE, PISCINA Y ZONAS COMUNES, APARCAMIENTOS Y TRASTEROS.

PARCELA VG.4_P.P. PRINCESA KRISTINA_MANILVA (MÁLAGA)

BLOQUE 1
PLANTA BAJA
VIVIENDA -D-

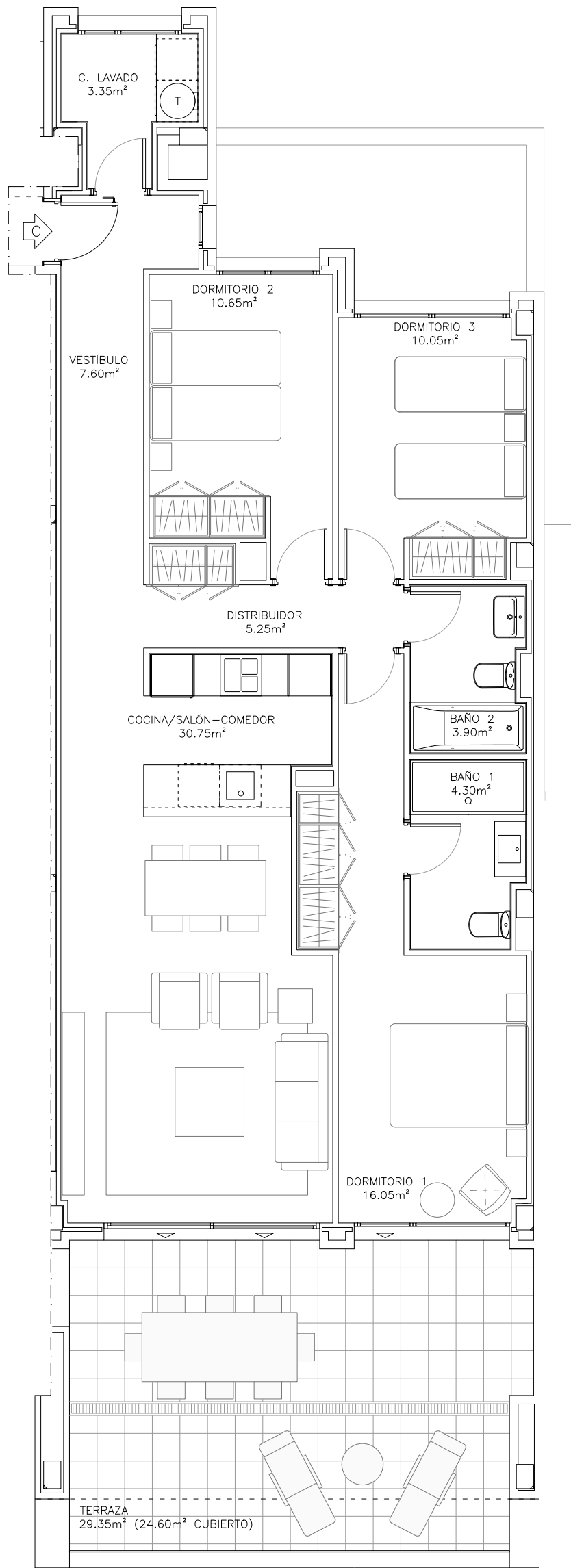
1/75

18-07-2019



ONE~MARBELLA

LUXURY REAL ESTATE



PURE SOUTH RESIDENCES

Sup. construida cerrada vivienda.....	108.13m2
Sup. construida cerrada vivienda con pp.zz.cc.....	119.55m2
Sup. construida abierta (terrazza).....	34.19m2
Sup. útil cerrada vivienda.....	91.90m2
Sup. útil abierta (terrazza).....	29.35m2



- Planos orientativos, sujetos a modificaciones técnicas y de diseño a criterio de la dirección facultativa.
 - Disposición y dimensiones de huecos en fachadas orientativos, pueden sufrir modificaciones en la redacción del proyecto definitivo.
 - La vegetación y el mobiliario, a excepción de la cocina, que se ajustará a la descripción mencionada en la memoria de calidades, tienen carácter exclusivamente estético, no siendo en ningún caso objeto de compraventa.

PROMOCIÓN: ARQUITECTURA:

PLANO:

ESCALA (A3): FECHA:

143 VIVIENDAS EN BLOQUE, PISCINA Y ZONAS COMUNES, APARCAMIENTOS Y TRASTEROS.

PARCELA VG.4_P.P. PRINCESA KRISTINA_MANILVA (MÁLAGA)

BLOQUES 2 A 5 - 7 Y 8
 PLANTA PRIMERA
 VIVIENDA C

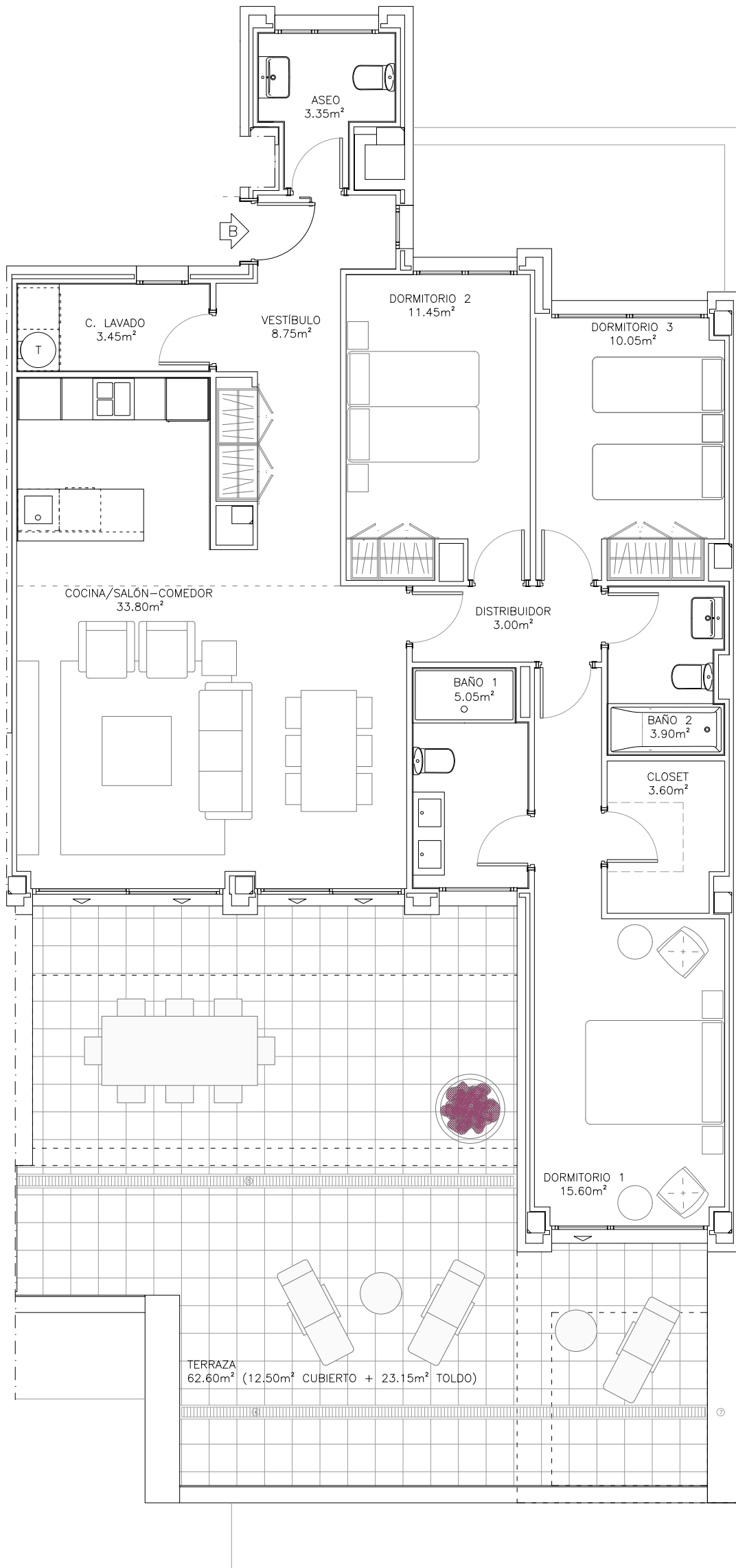
1/75

18-07-2019



ONE~MARBELLA

LUXURY REAL ESTATE



PURE SOUTH RESIDENCES

Sup. construida cerrada vivienda.....	121.45m2
Sup. construida cerrada vivienda con pp.zz.cc.....	134.27m2
Sup. construida abierta (terraza).....	69.56m2
Sup. útil cerrada vivienda.....	102.00m2
Sup. útil abierta (terraza).....	62.60m2



- Planos orientativos, sujetos a modificaciones técnicas y de diseño a criterio de la dirección facultativa.
 - Disposición y dimensiones de huecos en fachadas orientativas, pueden sufrir modificaciones en la redacción del proyecto definitivo.
 - La vegetación y el mobiliario, a excepción de la cocina, que se ajustará a la descripción mencionada en la memoria de calidad, tienen carácter exclusivamente estético, no siendo en ningún caso objeto de compraventa.

PROMOCIÓN: ARQUITECTURA:

PLANO:

ESCALA (A3): FECHA:

143 VIVIENDAS EN BLOQUE, PISCINA Y ZONAS COMUNES, APARCAMIENTOS Y TRASTEROS.

PARCELA VG.4_P.P. PRINCESA KRISTINA_MANILVA (MÁLAGA)

BLOQUES 2 a 5, 7 a 8, 11 a 17

PLANTA TORREÓN

VIVIENDA B

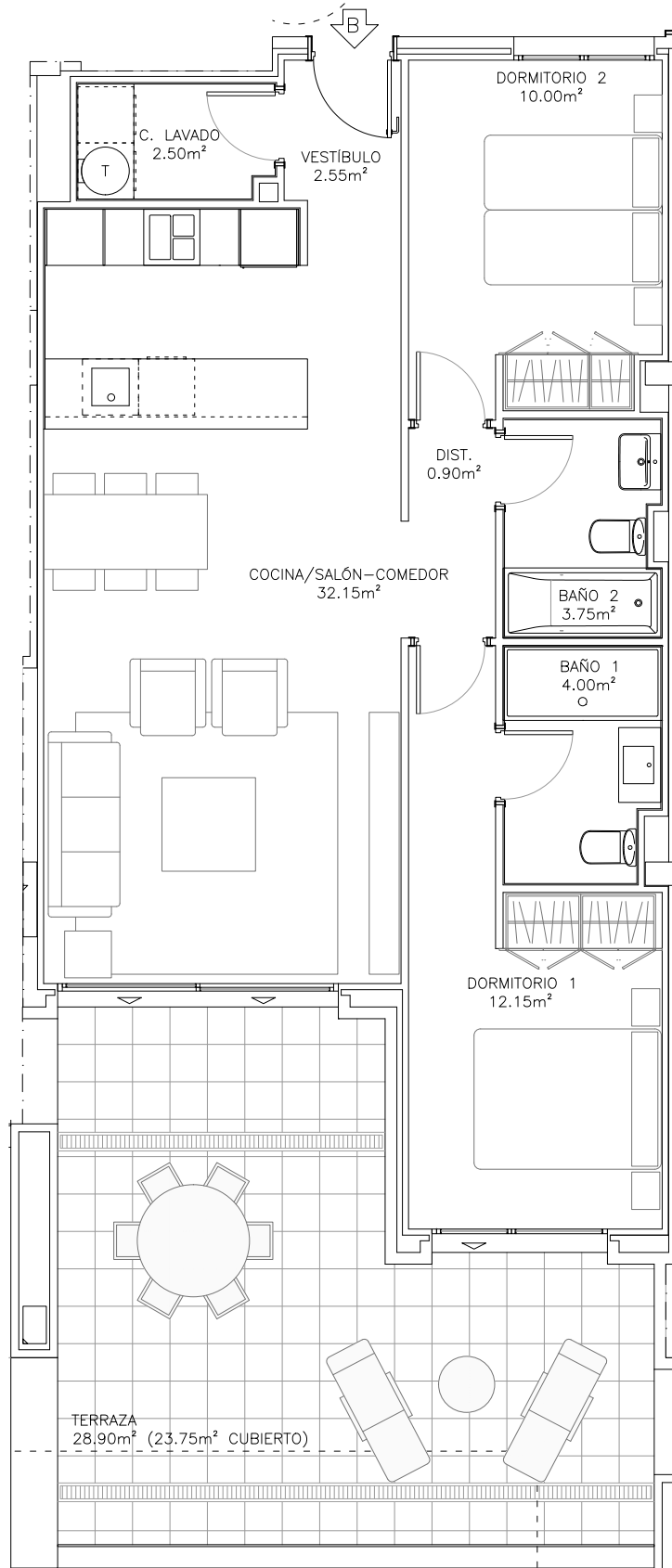
1/75

18-07-2019



ONE~MARBELLA

LUXURY REAL ESTATE



PURE SOUTH RESIDENCES

Sup. construida cerrada vivienda.....	79.08m2
Sup. construida cerrada vivienda con pp.zz.cc.....	87.43m2
Sup. construida abierta (terrazza).....	33.89m2
Sup. útil cerrada vivienda.....	68.00m2
Sup. útil abierta (terrazza).....	28.90m2



- Planos orientativos, sujetos a modificaciones técnicas y de diseño a criterio de la dirección facultativa.
 - Disposición y dimensiones de huecos en fachadas orientativas, pueden sufrir modificaciones en la redacción del proyecto definitivo.
 - La vegetación y el mobiliario, a excepción de la cocina, que se ajustará a la descripción mencionada en la memoria de calidades, tienen carácter exclusivamente estético, no siendo en ningún caso objeto de compraventa.

PROMOCIÓN: ARQUITECTURA:

PLANO:

ESCALA (A3): FECHA:

143 VIVIENDAS EN BLOQUE, PISCINA Y ZONAS COMUNES, APARCAMIENTOS Y TRASTEROS.

PARCELA VG.4_P.P. PRINCESA KRISTINA_MANILVA (MÁLAGA)

BLOQUES 2 A 17
 PLANTA PRIMERA
 VIVIENDA B

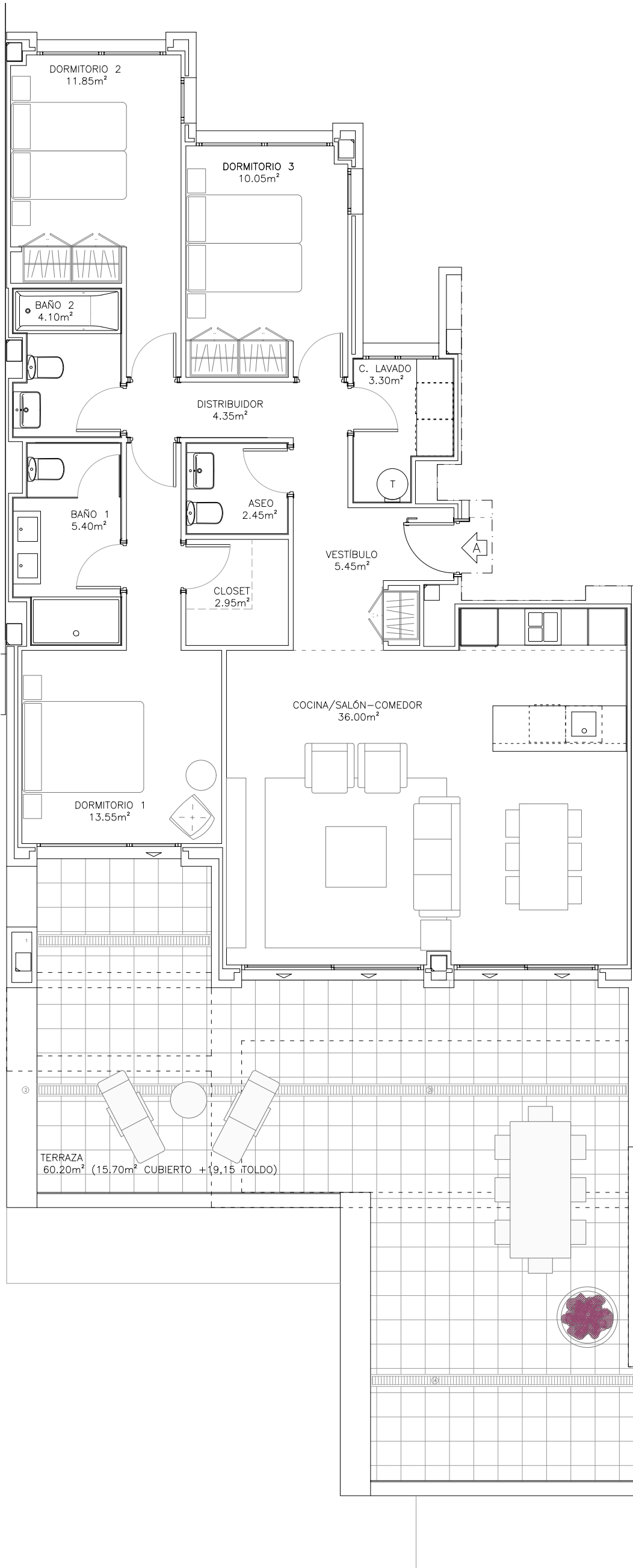
1/75

18-07-2019



ONE~MARBELLA

LUXURY REAL ESTATE



PURE SOUTH RESIDENCES

Sup. construida cerrada vivienda.....	116.17m2
Sup. construida cerrada vivienda con pp.zz.cc.....	128.44m2
Sup. construida abierta (terraza).....	69.22m2
Sup. útil cerrada vivienda.....	99.45m2
Sup. útil abierta (terraza).....	60.20m2



- Planos orientativos, sujetos a modificaciones técnicas y de diseño a criterio de la dirección facultativa.
 - Disposición y dimensiones de huecos en fachadas orientativos, pueden sufrir modificaciones en la redacción del proyecto definitivo.
 - La vegetación y el mobiliario, a excepción de la cocina, que se ajustará a la descripción mencionada en la memoria de calidades, tienen carácter exclusivamente estético, no siendo en ningún caso objeto de compraventa.

PROMOCIÓN: ARQUITECTURA:

PLANO:

ESCALA (A3): FECHA:

143 VIVIENDAS EN BLOQUE, PISCINA Y ZONAS COMUNES, APARCAMIENTOS Y TRASTEROS.

PARCELA VG.4_P.P. PRINCESA KRISTINA_MANILVA (MÁLAGA)

BLOQUES 3-4-5-6-8-9
 PLANTA TORREÓN
 VIVIENDA A

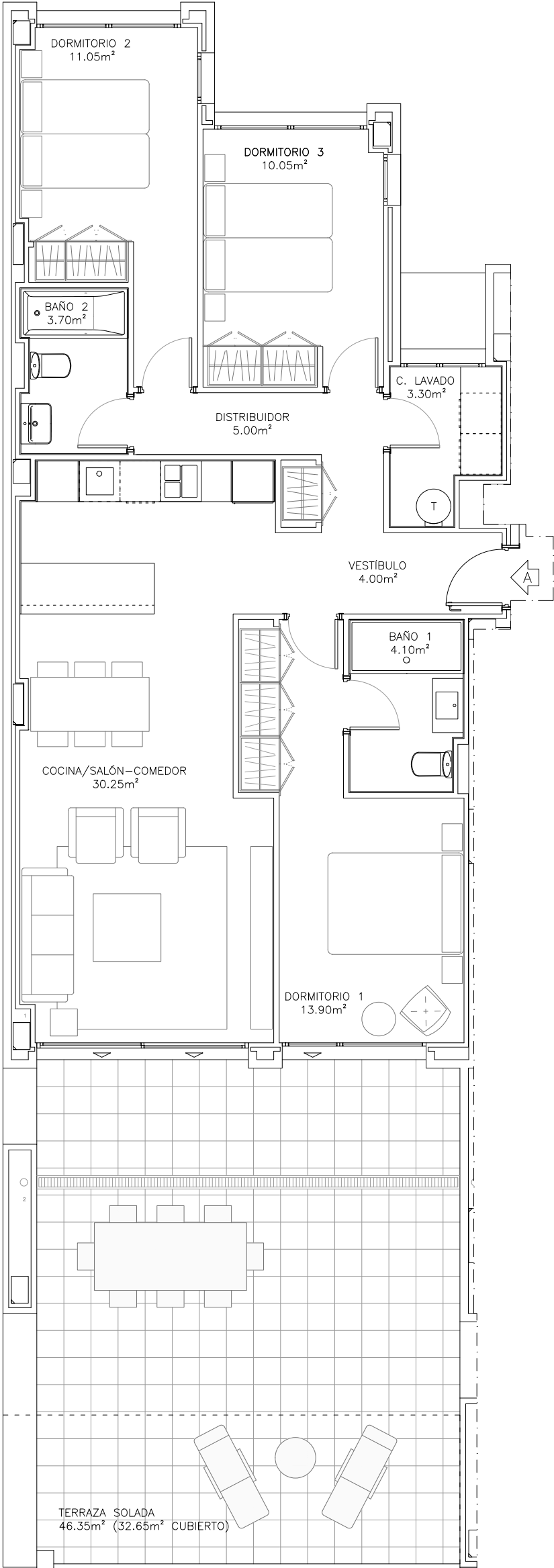
1/75

18-07-2019



ONE~MARBELLA

LUXURY REAL ESTATE



PURE SOUTH RESIDENCES

Sup. construida cerrada vivienda.....	100.30m ²
Sup. construida cerrada vivienda con pp.zz.cc.....	110.89m ²
Sup. construida abierta (terrazza).....	51.56m ²
Sup. útil cerrada vivienda.....	85.35m ²
Sup. útil abierta (terrazza).....	46.35m ²



- Planos orientativos, sujetos a modificaciones técnicas y de diseño a criterio de la dirección facultativa.
 - Disposición y dimensiones de huecos en fachadas orientativas, pueden sufrir modificaciones en la redacción del proyecto definitivo.
 - La vegetación y el mobiliario, a excepción de la cocina, que se ajustará a la descripción mencionada en la memoria de calidades, tienen carácter exclusivamente estético, no siendo en ningún caso objeto de compraventa.

PROMOCIÓN: ARQUITECTURA:

PLANO:

ESCALA (A3): FECHA:

143 VIVIENDAS EN BLOQUE, PISCINA Y ZONAS COMUNES, APARCAMIENTOS Y TRASTEROS.

PARCELA VG.4_P.P. PRINCESA KRISTINA_MANILVA (MÁLAGA)

BLOQUE 7
 PLANTA BAJA
 VIVIENDA A

1/75

18-07-2019