



ONE MARBELLA
LUXURY PROPERTY

FULLY LICENSED &
READY TO MOVE INTO!

¡LISTOS PARA ENTRAR A VIVIR!

NEW APARTMENTS
& TOWNHOUSES

NUEVOS APARTAMENTOS Y ADOSADAS

From only *desde sólo*

199.000€

AMAZING SEA
& GOLF VIEWS

*VISTAS IMPRESIONANTES
AL MAR Y AL GOLF*





PRICES FROM
PRECIOS DESDE
199.000€

Brand new Mediterranean style complex with a stunning natural front line golf surrounding, ready to move into.

Bienvenidos a una nueva urbanización de estilo Mediterráneo, rodeada de un precioso entorno con vistas al golf, y listos para entrar a vivir.

WHERE GOLF AND SEA MEET

DONDE EL MAR Y EL GOLF SE ENCUENTRAN

Located in the sought after area of La Resina Golf & Country Club, Estepona, a desirable location of luxury villas and amazing sea view properties, at only 1.3 km to the beach.

The vibrant city of Estepona is located at a mere 5 minutes away, as well as the international Marbella and Puerto Banús, with its cosmopolitan atmosphere.

An array of International Golf Courses, and local amenities are located at a 4 minutes quick drive, as well as shopping areas and fine dining restaurants.

Situado en la prestigiosa zona de La Resina Golf & Country Club, Estepona, una atractiva ubicación rodeada de villas de lujo e increíbles propiedades con vistas al mar, a solo 1,3 km de la playa.

La vibrante ciudad de Estepona se encuentra a tan sólo 5 minutos de distancia, así como la internacional Marbella y Puerto Banús, con su ambiente cosmopolita.

Una variedad de campos de golf internacionales y servicios locales se encuentran a sólo 4 minutos en coche, así como de áreas comerciales y restaurantes de alta cocina.

NEW EXCLUSIVE
COMERCIAL CENTER
COMING SOON!

¡NUEVO PROYECTO DE
CENTRO COMERCIAL!





A LOVELY MEDITERRANEAN STYLE

UN PRECIOSO ESTILO MEDITERRÁNEO

The complex benefits from a privileged top-of-the-hill location, with a convenient south to south-west facing orientation, to enjoy the privileged Spanish weather and the stunning sea & golf views from nearly every apartment.

The large communal areas include a swimming pool with dressing areas, lush tropical gardens that are criss-crossed by charming pathways, and 24 h security including video surveillance.

El complejo se beneficia de una ubicación privilegiada , al estar situado en lo alto de la colina, con una conveniente orientación sur-suroeste, ideal para disfrutar del privilegiado clima español y las impresionantes vistas al mar y al golf desde casi todos los apartamentos.

Además la urbanización cuenta con una gran piscina comunitaria con vestuarios, exuberantes jardines tropicales con caminos dentro de la urbanización, y seguridad 24 horas junto con video vigilancia.

LARGE POOL
WITH TROPICAL
GARDENS

*GRAN PISCINA Y JARDINES
TROPICALES*

1M

ONE~MARBELLA

LUXURY REAL ESTATE

LARGE TERRACES WITH VIEWS

GRANDES TERRAZAS CON VISTAS

Inside, the apartments benefit from fully fitted kitchens with Siemens & Bosch appliances, fitted wardrobes, air conditioning, fitted bathrooms, double glazing, reinforced security door, porcelain tiles in floors, entry phone, safe in the master bedroom, and large terraces. In addition, the penthouses and townhouses benefit from Jacuzzi in the terraces, to relax while enjoying the fantastic sea views! A storage and secure underground parking space is included in every apartment.

En el interior, los apartamentos disfrutan de cocinas totalmente equipadas con electrodomésticos Siemens y Bosch, armarios empotrados, aire acondicionado, baños equipados, doble acristalamiento, puerta de entrada de seguridad, suelo porcelánico, video portero, caja fuerte en el dormitorio principal y amplias terrazas. Además, los áticos y adosadas se benefician de Jacuzzis en las terrazas, ideal para relajarse mientras disfruta de las fantásticas vistas al mar. Todas las propiedades incluyen garaje y trastero.

JACUZZIS
IN PENTHOUSES
& TOWNHOUSES

JACUZZIS EN ÁTICOS
Y ADOSADAS





FULLY
LICENSED
& READY TO
MOVE INTO!

¡LISTOS PARA ENTRAR
A VIVIR!



FEATURES

CARACTERÍSTICAS

- South facing apartments, penthouses & townhouses
- Privileged top-of-the-hill location
- Stunning sea, coastal & golf views
- Only 1.3 km from the beach
- Large terraces with Jacuzzis
- Tropical gardens with large communal pool
- Fully fitted kitchens (Siemens & Bosch appliances)
- Air conditioning throughout
- Fitted wardrobes
- 24 h security including video surveillance
- Underground parking & storage
- Apartamentos, áticos y adosadas con orientación sur
- Ubicación privilegiada en la cima de la colina
- Impresionantes vistas al mar, a la costa y al golf
- A solo 1.3 km de la playa
- Grandes terrazas con Jacuzzis
- Jardines tropicales con gran piscina comunitaria
- Cocinas equipadas (electrodomésticos Siemens y Bosch)
- Aire acondicionado en todas las habitaciones
- Armarios empotrados
- Seguridad 24 horas, incluida video vigilancia
- Garajes subterráneos & trasteros

PRICES

PRECIOS

2 bed apartments from only 199.000€

3 bed apartments from only 265.000€

1 bed Penthouses from only 196.000€

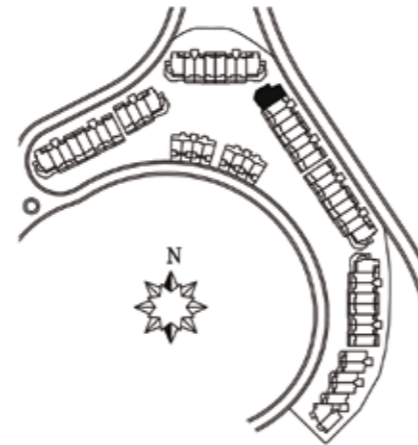
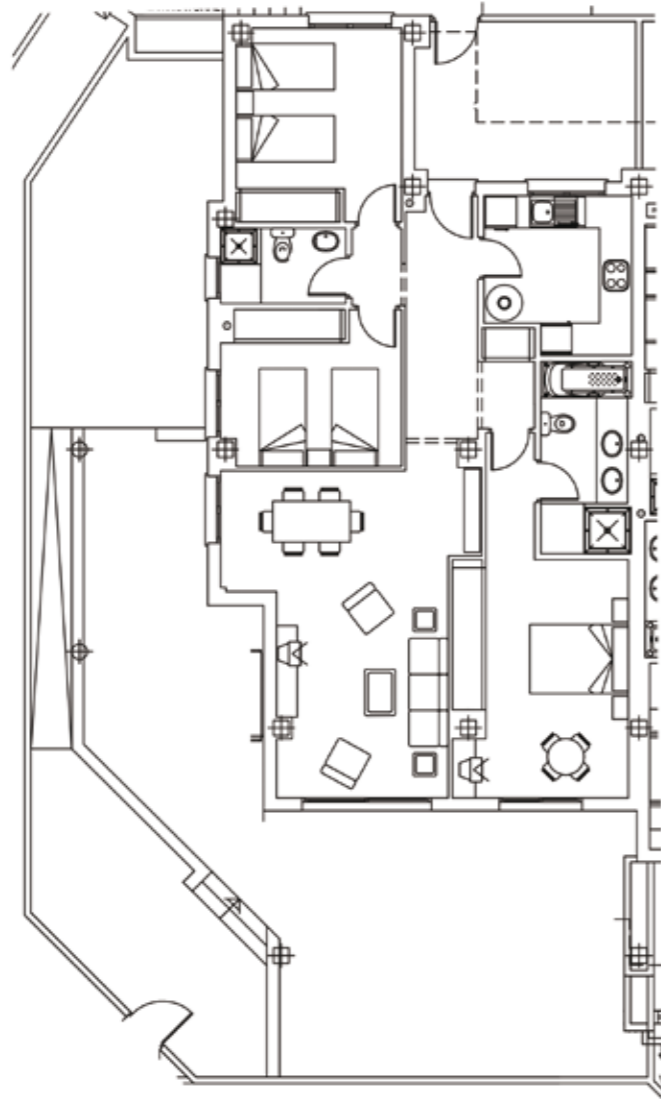
2 bed Penthouses from only 244.000€

3 bed Townhouses only 419.000€

The perfect combination of around 300 days a year of sunny weather, amazing sea views and beautiful golf surroundings!

La combinación perfecta de 300 días de sol al año, increíbles vistas al mar y preciosos entornos de campos de golf.

**3 BED
GARDEN
APARTMENT A**
PLANTA BAJA A
3 DORMITORIOS
JARDIN

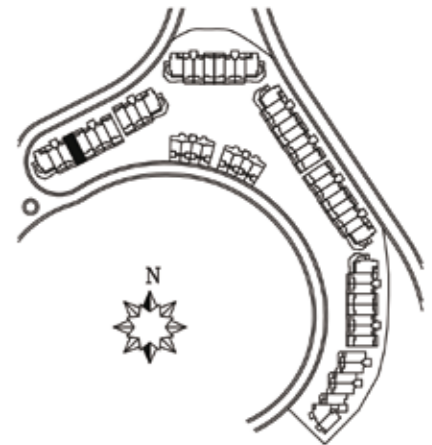


TIPO 1	
SUPERFICIES / M2	
Sup. Const. / Built interior:	122.44 m2
Sup. Terrazas / Terraces:	72.62 m2
Sup. Jardín / Garden:	45.30 m2

**2 BED
GARDEN
APARTMENT D**
PLANTA BAJA D
2 DORMITORIOS
JARDÍN



GARDEN
JARDÍN



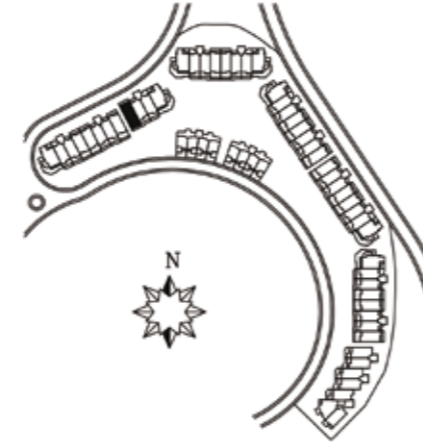
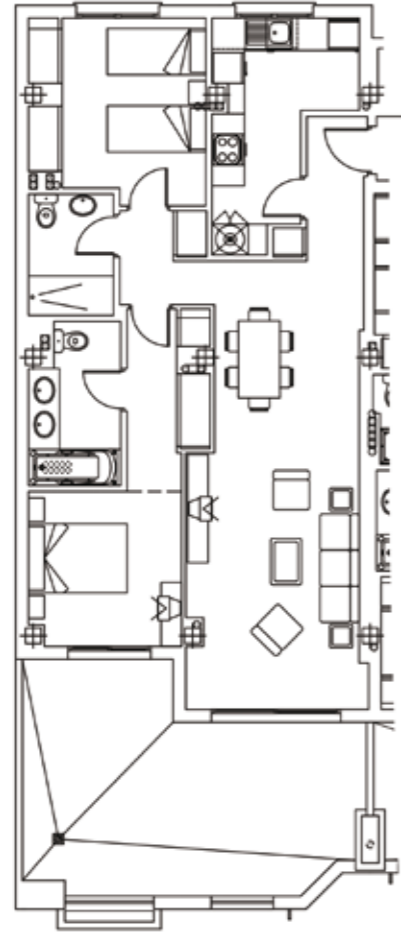
TIPO 3	
SUPERFICIES / M2	
Sup. Const. / Built interior:	99.68 m2
Sup. Terrazas / Terraces:	48.57 m2
Sup. Jardín / Garden:	78.05 m2



ONE~MARBELLA
LUXURY REAL ESTATE

**2 BED
FIRST FLOOR A**

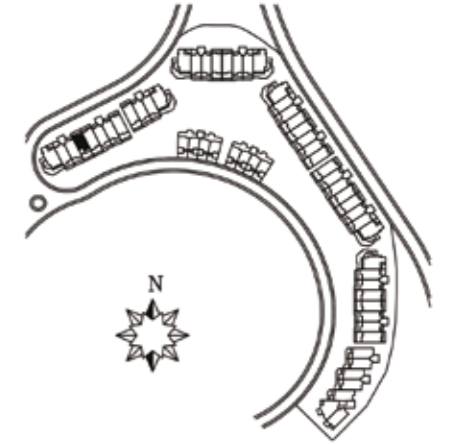
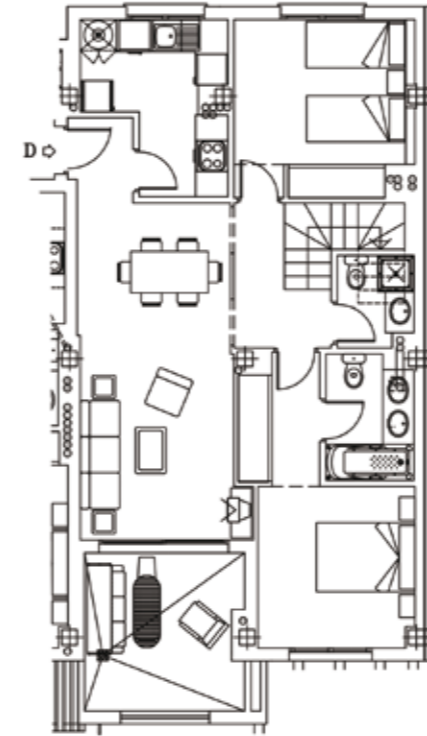
*PLANTA PRIMERA A
2 DORMITORIOS*



TIPO 14	
SUPERFICIES / M2	
Sup. Const. / Built interior:	100.84 m2
Sup. Terrazas / Terraces:	25.93 m2
Sup. Jardín / Garden:	--

**2
BED DUPLEX
PENTHOUSE D**

*ÁTICO DUPLEX D
2 DORMITORIOS*



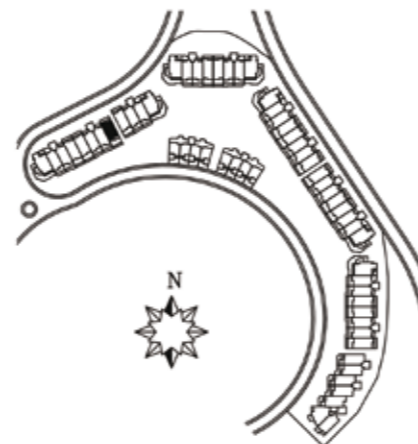
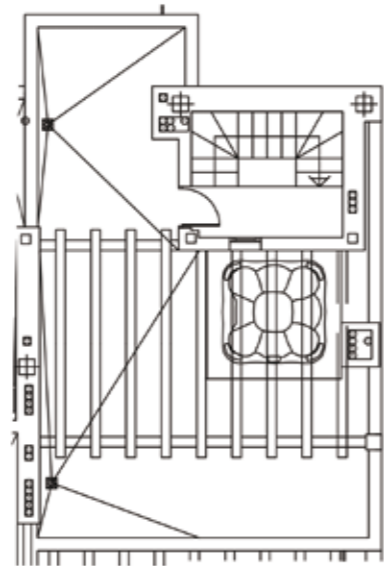
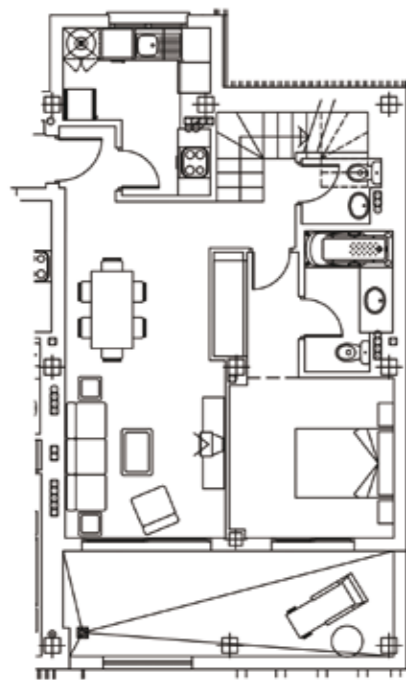
TIPO 17	
SUPERFICIES / M2	
Sup. Const. / Built interior:	96.67 m2
Sup. Terrazas / Terraces:	74.29 m2
Sup. Jardín / Garden:	--



ONE~MARBELLA
LUXURY REAL ESTATE

**1
BED DUPLEX
PENTHOUSE D**

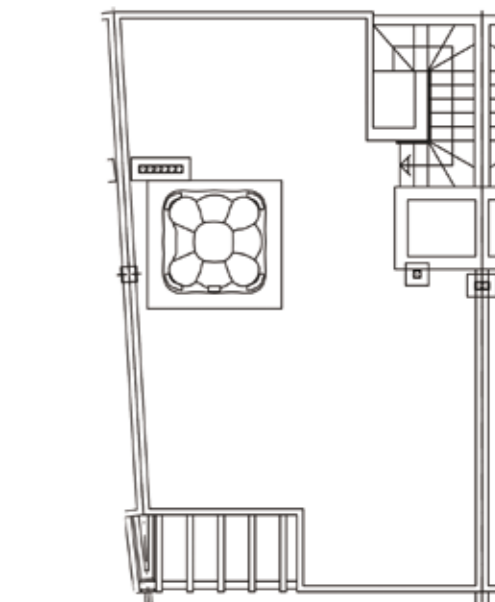
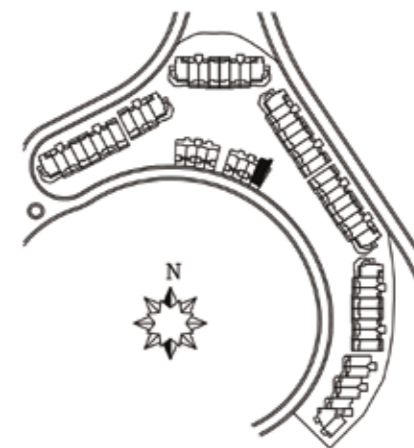
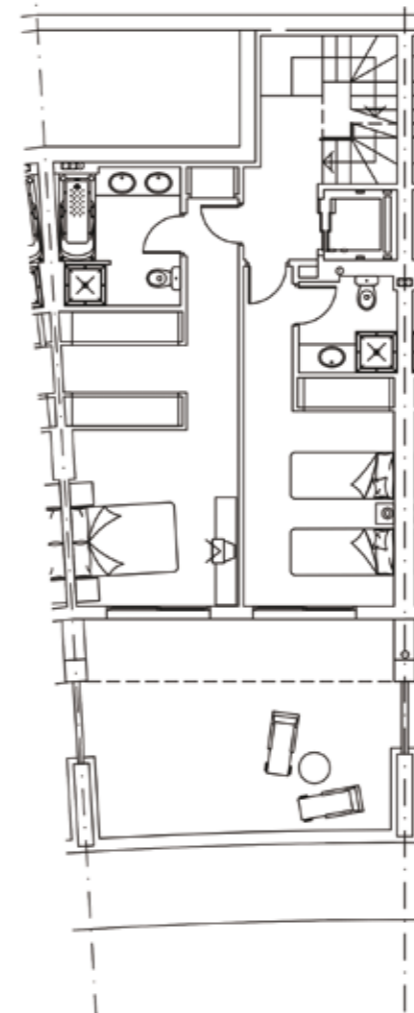
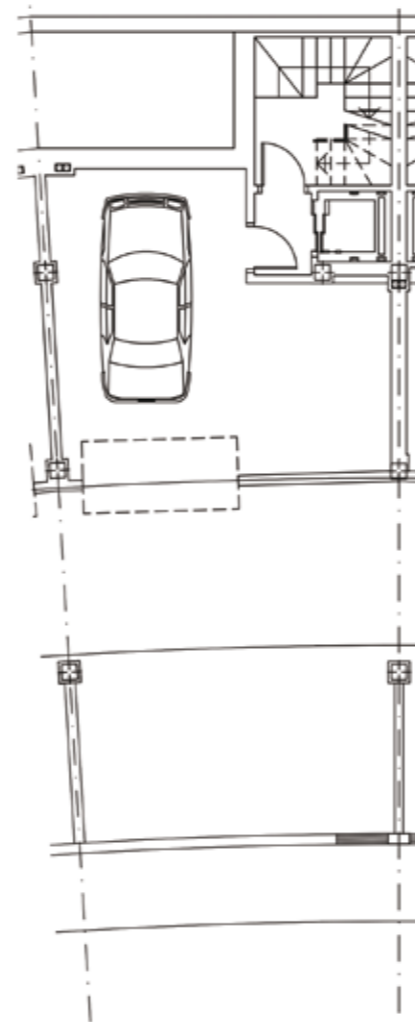
ÁTICO DUPLEX D
1 DORMITORIO



TIPO 20	
SUPERFICIES / M2	
Sup. Const. / Built interior:	78.03 m2
Sup. Terrazas / Terraces:	63.71 m2
Sup. Jardín / Garden:	--

**3 BED
TOWNHOUSE C**

UNIFAMILIAR C
3 DORMITORIOS



TIPO 43	
SUPERFICIES / M2	
Sup. Const. / Built interior:	239.89 m2
Sup. Terrazas / Terraces:	99.68 m2
Sup. Jardín / Garden:	--

FLOOR PLANS

PLANOS

READY TO MOVE INTO APARTMENTS FROM ONLY 199.000€!

¡APARTAMENTOS LISTOS PARA ENTRAR DESDE SOLO 199.000€!



ONE MARBELLA
LUXURY PROPERTY

www.one-marbella.com