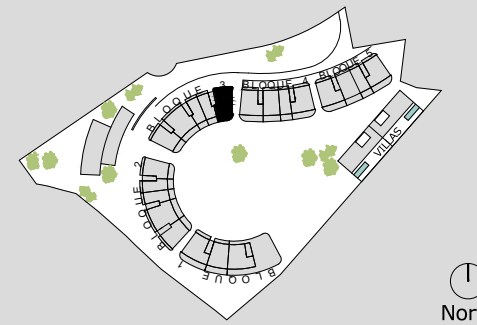


the  
edge  
*by Kronos Homes*

www.kronosedge.com

VIVIENDA TIPO B23-3H-1  
BLOQUE 3 PORTAL 3 PLANTA 2 LETRA B



Norte



Escala Gráfica

DIN A3 1:100



Cuadro de superficies:

Superficies de proyecto    Decreto 218/2005

Superficie Útil	103,2 m <sup>2</sup>	113,5 m <sup>2</sup>
Superficie Construida	118,8 m <sup>2</sup>	131,1 m <sup>2</sup>
Superficie Construida (Con parte prop. zonas comunes)	139,0 m <sup>2</sup>	
Superficie Terrazas (Incluye jardín en plantas bajas)	38,4 m <sup>2</sup>	

Las superficies indicadas están calculadas con respecto al Decreto 218/2005 de información al consumidor en la compraventa y arrendamiento de viviendas

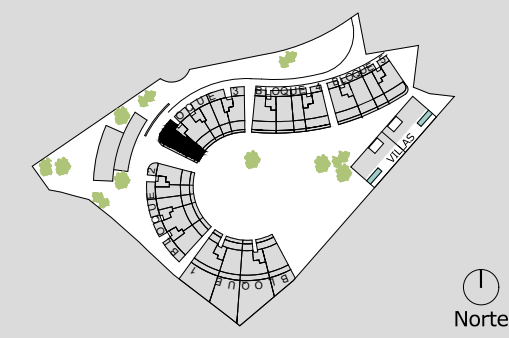
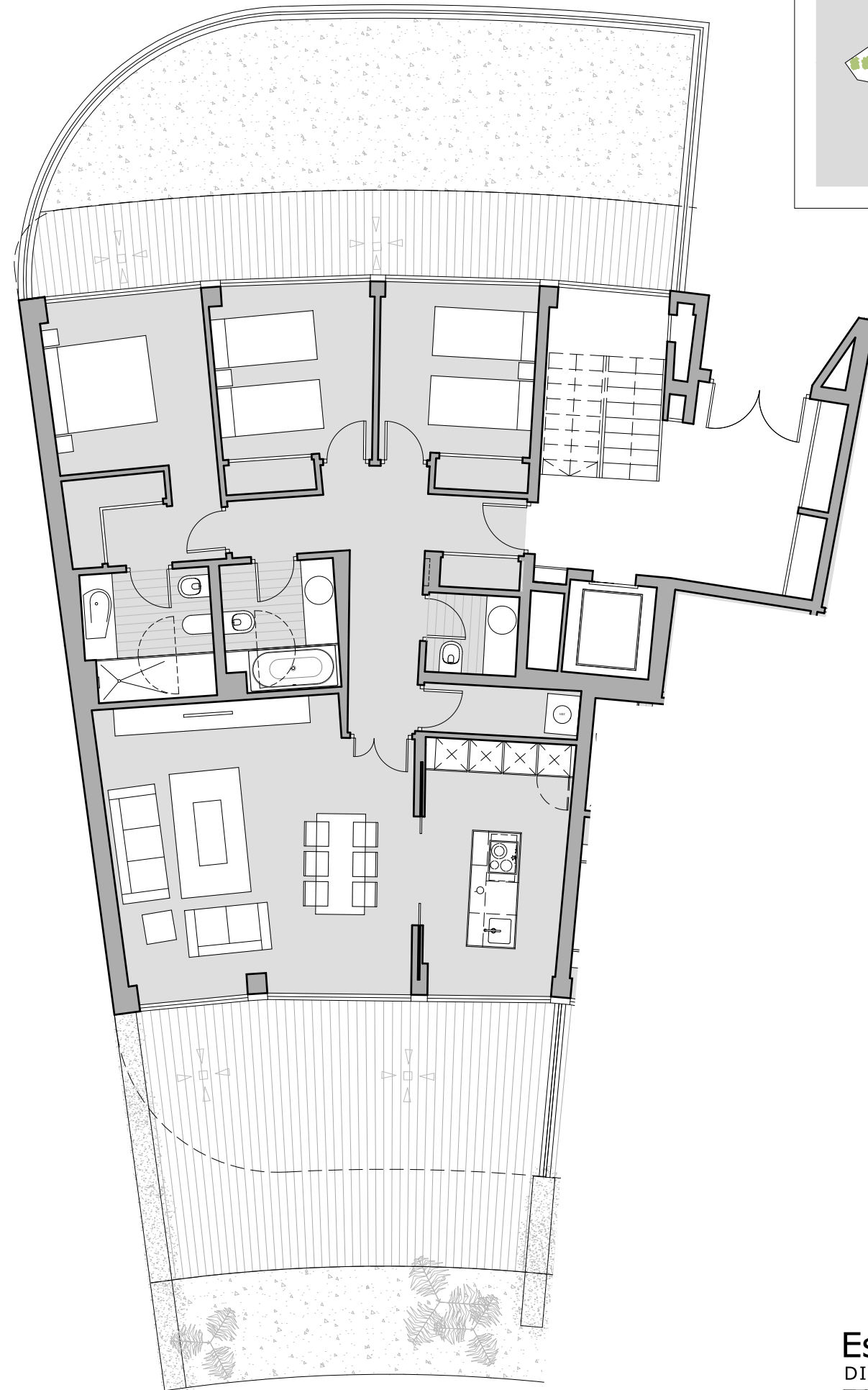
1M

ONE~MARBELLA  
LUXURY REAL ESTATE

the  
edge  
*by Kronos Homes*

www.kronosedge.com

VIVIENDA TIPO B23-3H-3J  
BLOQUE 3 PORTAL 1 PLANTA 0 LETRA A



Norte

Cuadro de superficies:

	Superficies de proyecto	Decreto 218/2005
Superficie Útil	103,2 m <sup>2</sup>	113,5 m <sup>2</sup>
Superficie Construida	119,8 m <sup>2</sup>	137,2 m <sup>2</sup>
Superficie Construida (Con parte prop. zonas comunes)	140,2 m <sup>2</sup>	
Superficie Terrazas (Incluye jardín en plantas bajas)	93,3 m <sup>2</sup>	

Las superficies indicadas están calculadas con respecto al Decreto 218/2005 de información al consumidor en la compraventa y arrendamiento de viviendas



ONE~MARBELLA  
LUXURY REAL ESTATE

Escala Gráfica  
DIN A3 1:100

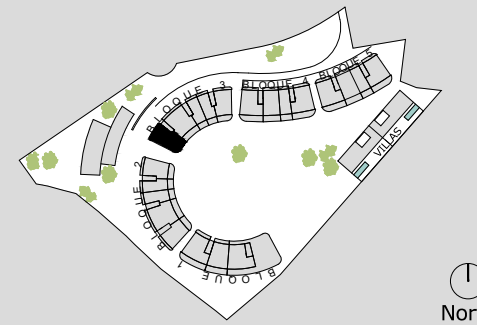


Este documento ( tanto su parte gráfica como los datos referidos a superficies) tiene carácter meramente orientativo, sin perjuicio de la información más exacta contenida en la documentación técnica del edificio. Todo el mobiliario que se muestra en este plano, incluido el de la cocina, se ha incluido a efectos meramente orientativos y decorativos.

the  
edge  
*by Kronos Homes*

www.kronosedge.com

VIVIENDA TIPO B23-3H-1  
BLOQUE 3 PORTAL 1 PLANTA 2 LETRA A



Norte



### Cuadro de superficies:

Superficies de proyecto    Decreto 218/2005

Superficie Útil	103,2 m <sup>2</sup>	113,5 m <sup>2</sup>
Superficie Construida	118,8 m <sup>2</sup>	131,1 m <sup>2</sup>
Superficie Construida (Con parte prop. zonas comunes)	139,0 m <sup>2</sup>	
Superficie Terrazas (Incluye jardín en plantas bajas)	38,4 m <sup>2</sup>	

Las superficies indicadas están calculadas con respecto al Decreto 218/2005 de información al consumidor en la compraventa y arrendamiento de viviendas



ONE~MARBELLA  
LUXURY REAL ESTATE

Escala Gráfica  
DIN A3 1:100



Este documento ( tanto su parte gráfica como los datos referidos a superficies) tiene carácter meramente orientativo, sin perjuicio de la información más exacta contenida en la documentación técnica del edificio. Todo el mobiliario que se muestra en este plano, incluido el de la cocina, se ha incluido a efectos meramente orientativos y decorativos.