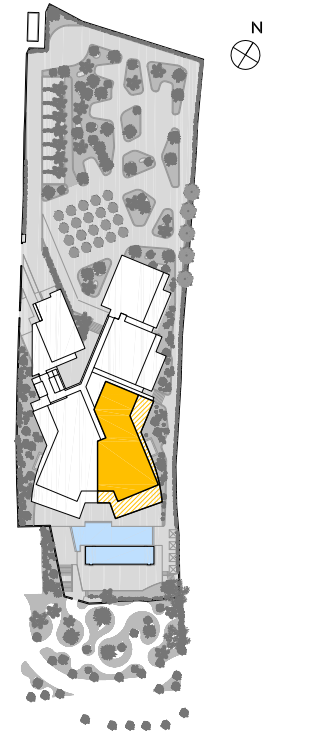


# BAHIA DE ESTEPONA

## 1ºB

VIVIENDA  
3 DORMITORIOS

FECHA: JULIO 2021  
ESCALA: 1/100



Mar Mediterráneo

\* Todas las cotas son aproximadas y dependerán del replanteo final de obra

### SUPERFICIE CONSTRUIDA

VIVIENDA	ZAGUÁN	TERRAZA	TOTAL	S. CONST. INCLUIDA P.P. COMUNES
240,42m <sup>2</sup>	-	91,55m <sup>2</sup>	331,97m <sup>2</sup>	270,62m <sup>2</sup>

### SUPERFICIE ÚTIL

VIVIENDA	ZAGUÁN	TERRAZA	TOTAL
216,20m <sup>2</sup>	-	87,92m <sup>2</sup>	304,12m <sup>2</sup>

### SUPERFICIE ÚTIL SEGÚN DECRETO BOJA 218/2005

VIVIENDA	SEGÚN DECRETO
216,20m <sup>2</sup>	237,82m <sup>2</sup>

-EL PRESENTE DOCUMENTO ES DE CARÁCTER INFORMATIVO Y PODRÁ EXPERIMENTAR VARIACIONES POR EXIGENCIAS TÉCNICAS DEL PROYECTO.  
 -TODO EL MOBILIARIO, INCLUIDO EL DE LA COCINA ES MERAMENTE INFORMATIVO, LOS GIROS DE LAS PUERTAS Y LA DISTRIBUCION DE APARATOS SANITARIOS NO -SON VINCULANTES.  
 -LAS SUPERFICIES EXPRESADAS SON APROXIMADAS, PUDIENDO EXPERIMENTAR MODIFICACIONES POR RAZONES DE INDOLE TÉCNICA EN EL DESARROLLO DE LA EJECUCIÓN DE LAS OBRAS.  
 -LAS SUPERFICIES INDICADAS A CONTINUACION ESTAN CALCULADAS CONFORME AL DECRETO 218/2005 DE INFORMACIÓN AL CONSUMIDOR EN LA COMPRAVENTA Y ARRENDAMIENTO DE VIVIENDAS DE ANDALUCÍA.

LA PROPIEDAD:  
DAZEO BAHÍA DE ESTEPONA S.L.

ARQUITECTO:  
MOISÉS GARCÍA GONZÁLEZ  
COL. 11694

