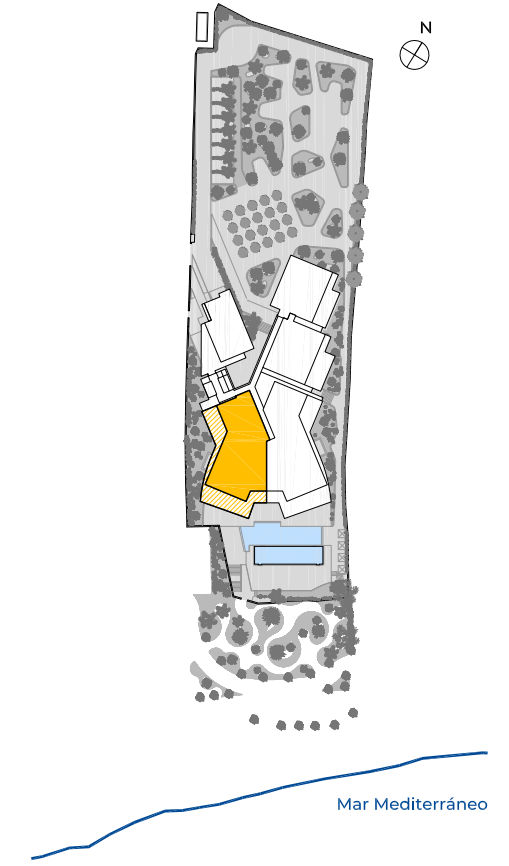
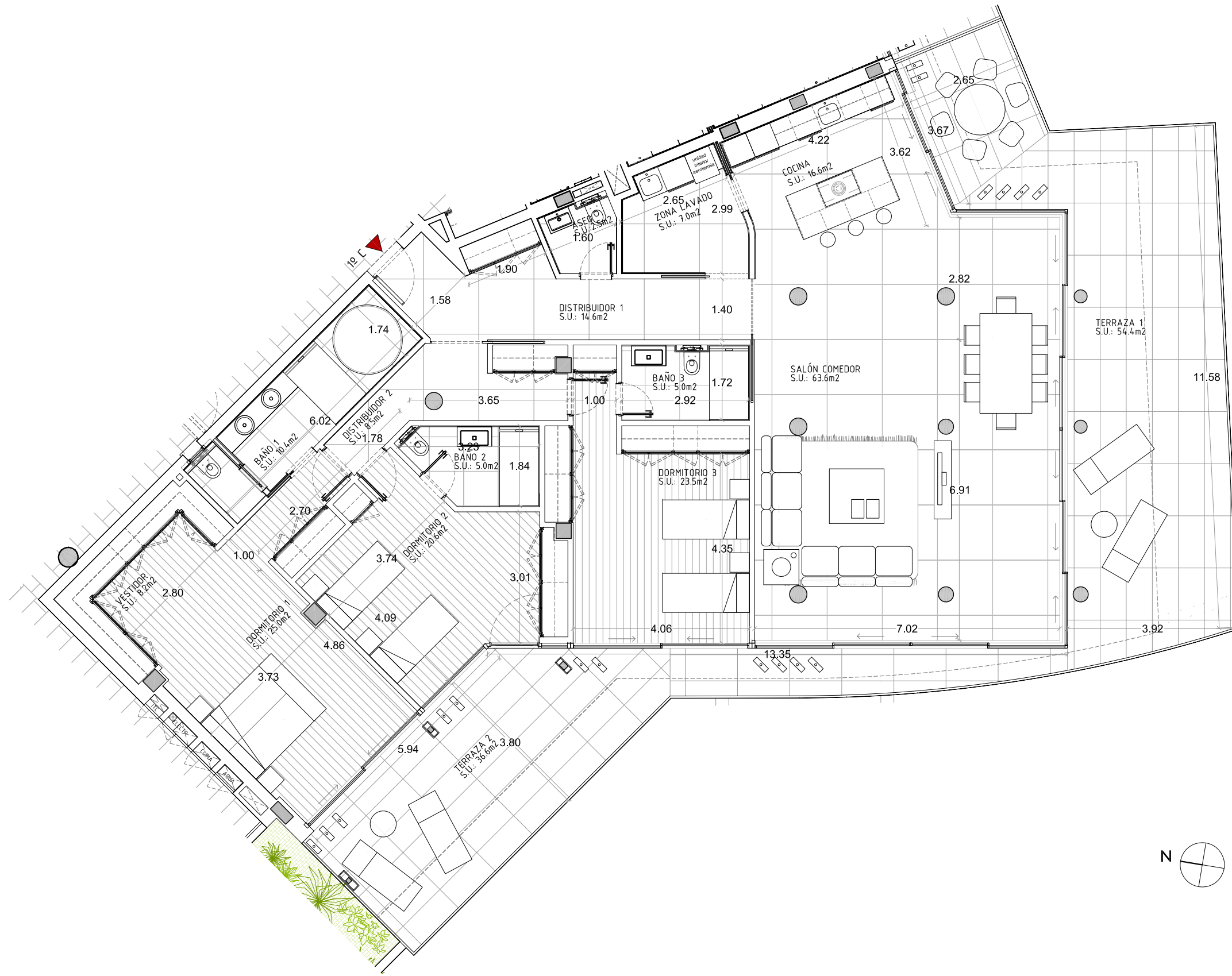


BAHIA DE ESTEPONA

1°C

VIVIENDA
3 DORMITORIOS

FECHA: JULIO 2021
ESCALA: 1/100



* Todas las cotas son aproximadas y dependerán del replanteo final de obra

SUPERFICIE CONSTRUÍDA

VIVIENDA	ZAGUÁN	TERRAZA	TOTAL	S. CONST. INCLUIDA P.P. COMUNES
232,87m ²	-	95,43m ²	328,30m ²	262,13m ²

SUPERFICIE ÚTIL

VIVIENDA	ZAGUÁN	TERRAZA	TOTAL
211,05m ²	-	91,42m ²	302,47m ²

SUPERFICIE ÚTIL SEGÚN DECRETO BOJA 218/2005

VIVIENDA	SEGÚN DECRETO
211,05m ²	232,16m ²

-EL PRESENTE DOCUMENTO ES DE CARÁCTER INFORMATIVO Y PODRÁ EXPERIMENTAR VARIACIONES POR EXIGENCIAS TÉCNICAS DEL PROYECTO.
 -TODO EL MOBILIARIO, INCLUIDO EL DE LA COCINA ES MERAMENTE INFORMATIVO, LOS GIROS DE LAS PUERTAS Y LA DISTRIBUCION DE APARATOS SANITARIOS NO -SON VINCULANTES.
 -LAS SUPERFICIES EXPRESADAS SON APROXIMADAS, PUDIENDO EXPERIMENTAR MODIFICACIONES POR RAZONES DE ÍNDOLE TÉCNICA EN EL DESARROLLO DE LA EJECUCIÓN DE LAS OBRAS.
 -LAS SUPERFICIES INDICADAS A CONTINUACION ESTAN CALCULADAS CONFORME AL DECRETO 218/2005 DE INFORMACIÓN AL CONSUMIDOR EN LA COMPRAVENTA Y ARRENDAMIENTO DE VIVIENDAS DE ANDALUCÍA.

LA PROPIEDAD:
DAZEO BAHÍA DE ESTEPONA S.L.

ARQUITECTO:
MOISÉS GARCÍA GONZÁLEZ
COL. 11694

1m 2.5m 5m

